



บริษัท เอฟ-สตาร์ ทราเวล จำกัด  
F-STAR TRAVEL CO., LTD.

สำนักงานใหญ่: 456/8 ห้อง A8 ถนนสุขุมวิท 5 แขวงอ้อเงิน  
เขตสายไหม กรุงเทพฯ 10220

Licence No. 11/10885

เลขประจำตัวผู้เสียภาษี : 0105565083833

Contact

- Hotline: 093-664-5529
- F.startravel@gmail.com
- @F-StarTravel
- F-StarTravel



Sabai Trip SBTCSX-VZ005

# ฉางซา จางเจียเจีย

ฟูหรงจั้น เฟิ่งหวง มนต์เสน่ห์เซียงซี 5 วัน 4 คืน



**พักโรงแรม 4-5 ดาว**  
**นั่งรถไฟความเร็วสูง**

เริ่มต้น

# 24,900

## เที่ยวครบ 2 เหว

- เขาอวดตารและถ้ำประตูสวรรค์
- ชมแสงสียามค่ำคืนของสองเมืองโบราณ ฟูหรงและเฟิ่งหวง



พักใกล้เมืองฟูหรง 1 คืน

เมนูพิเศษ ลิ้มรสสุกี้เด็ด  
ปิ้งย่างเกาหลี หม้อไฟหมาล่า



15-19 ต.ค.67	25,900	01-05 ธ.ค.67	25,900
24-28 ต.ค.67	24,900	03-07, 04-08 ธ.ค.67	26,900
28 ต.ค.-01 พ.ย.67	24,900	05-09, 06-10 ธ.ค.67	26,900
31 ต.ค.-04 พ.ย.67	24,900	08-12 ธ.ค.67	26,900
04-08, 05-09 พ.ย.67	24,900	12-16, 13-17 ธ.ค.67	25,900
07-11, 11-15 พ.ย.67	24,900	19 -23 ธ.ค.67	25,900
12-16, 14-18 พ.ย.67	24,900	20-24, 22-26 ธ.ค.67	26,900
18-22 พ.ย.67	24,900	26-30 ธ.ค.67	29,900
25-29, 26-30 พ.ย.67	24,900	27-31 ธ.ค.67	29,900
28 พ.ย.-02 ธ.ค.67	24,900	29 ธ.ค. - 02 ม.ค.67	29,900

# ฉางซา จางเจียเจี๋ย

## ผู้ทรง เฟิ่งหวง มนต์เสน่ห์เชียงใหม่

### 5 วัน 4 คืน โดยสายการบิน ไทย เวียดนาม (VZ)

	โปรแกรมเดินทาง	เช้า	เที่ยง	ค่ำ	โรงแรมที่พัก
1	กรุงเทพฯ (สุวรรณภูมิ) – ฉางซา (ท่าอากาศยานนานาชาติฉางซาหวงฮั่ว) (VZ3604 : 18:10 - 22:30)			✈	HOWARD JOHNSON AIRPORT CHANGSHA หรือเทียบเท่าระดับ 5 ดาว <b>** มาตรฐานประเทศจีน **</b>
2	ฉางซา – จางเจียเจี๋ย - เขาเทียนเหมินซาน (รวมกระเช้าขึ้นลง) - ระเบียบแก้ว – บ้านโคเลี่ยน 999 ชั้น – ถ้ำประตูสวรรค์	🍴	🍴	🍴	ZHANGJIAJIE HEYI S HOTEL หรือเทียบเท่าระดับ 5 ดาว <b>** มาตรฐานประเทศจีน **</b>
3	หุบเขาอวตาร(รวมลิฟต์แก้วขาขึ้น) – เขาเทียนจื่อซาน (นั่งกระเช้าขาลง) – สวนจอมพลเฮ่อหลง – พิพิธภัณฑ์ภาพวาดทราย - เมืองโบราณผู้ทรง – ชมวิวกลางคืน	🍴	🍴	🍴	FURONG CHA XI TAI HOTEL หรือเทียบเท่าระดับ 4 ดาว <b>** มาตรฐานประเทศจีน **</b>
4	เมืองโบราณผู้ทรงเงิน – น้ำตกผู้ทรง - เมืองโบราณเฟิ่งหวง - ล่องเรือแม่น้ำถั่วเจียง - สะพานสายรุ้ง - เมืองจี้เส้า	🍴	🍴	🍴	XIANGXI ISUNSHINE INTERNATIONAL HOTEL หรือเทียบเท่าระดับ 5 ดาว <b>** มาตรฐานประเทศจีน **</b>
5	จี้เส้า – ฉางซา (โดยรถไฟความเร็วสูง) - ถนนคนเดินหวงซิง ลู่ - ถ่ายรูปตึก IFS - ตึก WENHEYOU - CHANGSHA IFS x POP MART - ฉางซา(ท่าอากาศยานนานาชาติฉางซาหวงฮั่ว) – กรุงเทพฯ(สุวรรณภูมิ) (VZ3605 : 23:30 - 02:00 + 1)	🍴	🍴	✈	

วันเดินทาง	ผู้ใหญ่พัก 2-3 ท่าน ท่านละ	พักเดี่ยว เพิ่มท่านละ	จอยแลนด์ ไม่ใช่ตัว ท่านละ
09 – 13 ต.ค. 67	25,900.-	5,000. -	19,900.-
17 – 21 ต.ค. 67	25,900.-	5,000. -	19,900.-
24 – 28 ต.ค. 67	24,900.-	5,000. -	19,900.-
28 ต.ค. – 1 พ.ย. 67	24,900.-	5,000. -	19,900.-
31 ต.ค. – 4 พ.ย. 67	24,900.-	5,000. -	19,900.-
04 – 08 พ.ย. 67	24,900.-	5,000. -	19,900.-
05 – 09 พ.ย. 67	24,900.-	5,000. -	19,900.-

07 – 11 พ.ย. 67	24,900.-	5,000. -	19,900.-
11 – 15 พ.ย. 67	24,900.-	5,000. -	19,900.-
12 – 16 พ.ย. 67	24,900.-	5,000. -	19,900.-
14 – 18 พ.ย. 67	24,900.-	5,000. -	19,900.-
18 – 22 พ.ย. 67	24,900.-	5,000. -	19,900.-
19 – 23 พ.ย. 67	24,900.-	5,000. -	19,900.-
21 – 25 พ.ย. 67	24,900.-	5,000. -	19,900.-
23 – 27 พ.ย. 67	24,900.-	5,000. -	19,900.-
25 – 29 พ.ย. 67	24,900.-	5,000. -	19,900.-
26 – 30 พ.ย. 67	24,900.-	5,000. -	19,900.-
28 พ.ย. – 2 ธ.ค. 67	24,900.-	5,000. -	19,900.-
30 พ.ย. – 4 ธ.ค. 67	24,900.-	5,000. -	19,900.-
01 – 05 ธ.ค. 67	25,900.-	5,000. -	19,900.-
03 – 07 ธ.ค. 67	26,900.-	5,000. -	19,900.-
04 – 08 ธ.ค. 67	26,900.-	5,000. -	19,900.-
05 – 09 ธ.ค. 67	26,900.-	5,000. -	19,900.-
06 – 10 ธ.ค. 67	26,900.-	5,000. -	19,900.-
08 – 12 ธ.ค. 67	26,900.-	5,000. -	19,900.-
12 – 16 ธ.ค. 67	25,900.-	5,000. -	19,900.-
13 – 17 ธ.ค. 67	25,900.-	5,000. -	19,900.-
19 – 23 ธ.ค. 67	25,900.-	5,000. -	19,900.-
20 – 24 ธ.ค. 67	26,900.-	5,000. -	19,900.-
22 – 26 ธ.ค. 67	26,900.-	5,000. -	19,900.-
26 – 30 ธ.ค. 67	29,900.-	5,000. -	19,900.-

27 – 31 ธ.ค. 67	29,900.-	5,000. -	19,900.-
29 ธ.ค. – 2 ม.ค. 68	29,900.-	5,000. -	19,900.-
01 – 05 ม.ค. 68	25,900.-	5,000. -	19,900.-
02 – 06 ม.ค. 68	25,900.-	5,000. -	19,900.-
03 – 07 ม.ค. 68	25,900.-	5,000. -	19,900.-

ราคาทัวร์ข้างต้นยังไม่รวมค่าทิปมัคคุเทศน์ท้องถิ่นและคนขับรถ 2,000 บาท/ท่าน/ทริป  
**เด็กทารกอายุต่ำกว่า 2 ขวบ ราคาท่านละ 8,900 บาท**

วันแรก	กรุงเทพฯ (สุวรรณภูมิ) – ฉางซา (ท่าอากาศยานนานาชาติฉางซาหวงฮัว) (VZ3604 : 18:10 - 22:30)
14.30 น.	พร้อมกันที่ <b>ท่าอากาศยานสุวรรณภูมิ</b> อาคารผู้โดยสารระหว่างประเทศ เคาน์เตอร์ <b>Thai VietJet (VZ)</b> <b>รวมน้ำหนักกระเป๋า 20 กิโลกรัม/ท่านละ 1 ใบ</b> โดยมีเจ้าหน้าที่คอยให้การต้อนรับและอำนวยความสะดวก ตรวจเช็คสัมภาระและเอกสารการเดินทางให้กับทุกท่าน
18.10 น.	ออกเดินทางสู่ <b>ฉางซา</b> โดยเที่ยวบินที่ <b>VZ3604</b> <b>**ไม่มีอาหารบนเครื่อง**</b>
22.30 น.	เดินทางถึง <b>ท่าอากาศยานนานาชาติสนามบินฉางซา หวงฮวา</b> นำท่านผ่านขั้นตอนตรวจคนเข้าเมือง จากนั้นนำท่านเดินทางเข้าสู่ที่พัก
ที่พัก	<b>HOWARD JOHNSON AIRPORT CHANGSHA</b> หรือเทียบเท่าระดับ 5 ดาว (มาตรฐานประเทศจีน)

วันที่สอง	ฉางซา – จางเจีเจี๋ย - เซาเทียนเหมินซาน (รวมกระเช้าขึ้นลง)- ระเบิดึงแก้ว – บันไดเลื่อน 999 ชั้น – ถ้าประตูสวรรค์ – <b>OPTIONAL SHOW : โชว์จิ้งจอกขาว ท่านละ 400 หยวน</b>
เช้า	รับประทานอาหารเช้า ณ ห้องอาหารของโรงแรม <b>(มื้อที่ 1)</b> นำท่านเดินทางสู่ <b>เมืองจางเจีเจี๋ย</b> (ระยะทาง 320 ก.ม. ใช้เวลาเดินทางประมาณ 4 ชั่วโมง) อุทยานมรดกโลกตั้งอยู่ทางตะวันตกเฉียงเหนือของมณฑลหูหนาน เป็นอุทยานแห่งชาติแห่งแรกของจีน และได้รับการประกาศให้เป็นมรดกโลกธรรมชาติในปี ค.ศ.1992 อุทยานจางเจีเจี๋ยมีเนื้อที่กว่า 369 ตารางกิโลเมตร อุดมด้วยขุนเขาน้อยใหญ่และต้นไม้ขนาดใหญ่
กลางวัน	รับประทานอาหารกลางวัน ณ ภัตตาคาร <b>(มื้อที่ 2)</b>



จากนั้นนำท่านลงบันไดเลื่อนสู่ **ประตูสวรรค์เทียนเหมินซาน** เป็น 1 ใน 4 ของ ภูเขาที่สวยงามที่สุดของจีน มีเอกลักษณ์เป็นประตูสวรรค์ที่สร้างขึ้นโดยธรรมชาติ ประตูนี้มีความสูง 131.5 เมตร ความกว้าง 57 เมตร ความลึก 60 เมตร และเป็นภูเขาศักดิ์สิทธิ์ที่ตามตำนานของชาวถู่เจีย จากนั้นนำท่านสวมผ้าห่มรองเท้า สัมผัสความหนาวเสียวของ **ระเบียงแก้ว** ที่ดังที่สุดของจีน ท่ามกลางฉากหลังของก้อนเมฆและม่านหมอก จากนั้นนำท่านเดินทางสู่ **ถ้ำประตูสวรรค์** เมื่อท่านมาถึงถ้ำประตูสวรรค์ นำท่านเดินลงบันไดเลื่อน 999 ขั้น สู่ **ประตูสวรรค์** ถ่ายรูปชมความงามของภูเขาหินคาสต์อันโด่งดังของจีน ซึ่งเคยมีชาวรัสเซียได้ขับเครื่องบิน เล็กลอดผ่านช่องภูเขาประตูสวรรค์มาแล้วเป็นสถานที่ที่น่าสนใจจากชาวต่างชาติอีกแห่งหนึ่ง จากนั้นนำ ท่านอิสระถ่ายรูปตามอิสระ

**\*\*\*หมายเหตุ**

กรณีที่กระเช้าหรือรถอุทยานหรือบันไดเลื่อนปิดปรับปรุงเนื่องจากซ่อมบำรุงหรือจากสภาพอากาศ ทั้งนี้เพื่อความ ปลอดภัยของลูกค้า ทางบริษัทฯ จะจัดโปรแกรมอื่นมาทดแทนให้หรือเปลี่ยนแปลงตามความเหมาะสมอย่างใดอย่าง หนึ่ง และในส่วนของรถของอุทยานขึ้นไปบนถ้ำประตูสวรรค์ หากรถของอุทยานไม่สามารถขึ้นไปถ้ำประตูสวรรค์ ได้ ทางบริษัทฯ ขอสงวนสิทธิ์ไม่คืนเงินใดๆทั้งสิ้น โดยยึดตามประกาศจากทางอุทยานเป็นสำคัญโดยที่ไม่แจ้งให้ทราบ ล่วงหน้า



คำ

รับประทานอาหารค่ำ ณ ภัตตาคาร (มื้อที่ 3) สุกีเห็นัด

**\*\*\* Option Show โชว์สุนัขจิ้งจอกขาว ราคาท่านละ 400 หยวน หากท่านใดสนใจ สามารถสอบถามเพิ่มเติมและชำระเงินได้ที่ไกด์ท้องถิ่นหรือหัวหน้าทัวร์**

การแสดงที่ถือว่าครบครันด้วยอารมณ์ต่าง ๆ ชวนให้เคลิบเคลิ้มไปกับการแสดง เป็นการแสดงบทเกี่ยวกับความรักของนางพญาจิ้งจอกขาวที่มีต่อชายผู้เป็นที่รัก ต้องพลัดพรากจากกันทั้งที่ยังรักกัน ถือเป็นบทตำนานแห่งความรักที่น่ายกย่องยิ่งนัก ท่านจะเพลิดเพลินไปกับการแสดงจนลืมกระพริบตา ยิ่งใหญ่กว่าโชว์หลิวซานเจียที่หยางชิว ด้วยนักแสดงคุณภาพกว่า 600 คน แสดงภายใต้สะพานคู่เชื่อมเขาสองลูก สะพานคู่รักใต้หล้า อลังการกว่าโชว์ใดใดที่ท่านเคยสัมผัสมา

**\*\*\* ในกรณีที่ท่านไม่ต้องการซื้ออัฒจันทร์เพิ่มเติม บริษัทจะจัดให้คนขับรถพาท่านเข้าสู่ที่พักล่วงหน้าเพื่อพักผ่อนตามอัธยาศัย**

**\*\*\* ทางบริษัทขอสงวนสิทธิ์ในการซื้อ Optional Show ผ่านหัวหน้าทัวร์และไกด์เท่านั้น ด้วยเหตุผลในเรื่องของราคาทัวร์ และด้านความปลอดภัยของตัวท่านเอง รวมถึงการจัดการบริหารเวลาของกรุ๊ปทัวร์ ขอขอบคุณทุกท่านที่ให้ความร่วมมือ \*\***

จากนั้นนำท่านเดินทางเข้าสู่ที่พัก

ที่พัก

REZEN HEYI S ZHANGJIAJIE HOTEL หรือเทียบเท่าระดับ 5 ดาว (มาตรฐานประเทศจีน)

วันที่สาม

หุบเขาอวตาร(รวมลิฟต์แก้วขาขึ้น) – เขาเทียนจื่อซาน (นั่งกระเช้าขาลง) – สวนจอมพลเฮ่อหลง – พิพิธภัณฑ์ภาพวาดทราย - เมืองโบราณฟูหรงเจิน – ชมวิวกลางคืน

เช้า

รับประทานอาหารเช้า ณ ห้องอาหารของโรงแรม (มื้อที่ 4)



นำท่าน เที่ยวชม **อุทยานจางเจียเจีย เขาอวตาร** โดยขึ้นเขาด้วย **ลิฟต์แก้วไปหลง** ลิฟต์แก้วแห่งแรกของเอเชียที่สูง 326 เมตรซึ่งถูกบันทึกลง Guinness world Records ในด้านเป็นลิฟต์แก้วแบบ outdoor ที่สูงที่สุดในโลก (World's tallest full-exposure outdoor elevator) และเร็วที่สุดในโลก นำท่านเดินเที่ยวชม **สะพานหนึ่งในใต้หล้า** ซึ่งเป็นสะพานที่เกิดหินธรรมชาติเชื่อมระหว่างเขา 2 ลูก ด้านล่างเป็นหุบเหว ซึ่งถือว่าเป็นอีกจุดชมวิวที่สวยงามมหัศจรรย์อีกแห่งหนึ่งในจางเจียเจีย จากนั้นนำท่านเดินทางสู่ **เขาเทียนจื่อซานและจุดชมวิวหยวนเจียเจีย** ซึ่งมีทัศนียภาพที่สวยงามรายล้อมด้วยหมู่ขุนเขาทรงแท่งนับพัน เกิด

จากการยุบตัวของพื้นมหาสมุทรเมื่อหลายร้อยล้านปีก่อน ซึ่งภาพยนตร์ชื่อดัง อวตาร ได้นำมาเป็นแรงบันดาลใจในการออกแบบสภาพพื้นผิวของดาวแพนโดรานั้นเอง



**กลางวัน**     **รับประทานอาหารกลางวัน ณ ภัตตาคาร (มื้อที่ 5)**

**บ่าย**     นำท่านชม **จิตรกรรมภาพวาดทราย** หรือ จิวินเชิงฮวาเยียน สถานที่ซึ่งจัดแสดงภาพวาดของ หลี่จิวินเชิง ซึ่งเป็นผู้ริเริ่มศิลปะแบบใหม่ที่เรียกกันว่า จิตรกรรม ภาพเม็ดทราย ที่ใช้วัสดุธรรมชาติ เช่น กรวดสี เม็ดทราย กิ่งไม้ หิน ฯลฯ มาจัดแต่งเป็นภาพทิวทัศน์ จิตรกรรมที่รังสรรค์ขึ้นมา ล้วนได้รับรางวัลและการยกย่องมากมายหลายปีซ้อน จนเป็นที่เลื่องลือไปทั่วโลก

นำท่านเดินทางสู่ **เมืองโบราณฟูหลงเจิน (ระยะทาง 90 ก.ม. ใช้เวลาเดินทางประมาณ 2 ชั่วโมง)** หรือเมืองหวังซุนในอดีต ที่ถูกเปลี่ยนชื่อตามละคร Hibicus Town ละครพีเรียดย้อนยุคชื่อดังแห่งยุค 90 อันมาจากชื่อของดอกบัวที่ผุดเหนือน้ำ เมืองแห่งดอกบัวอั่งดงาม ที่มีประวัติศาสตร์การอยู่อาศัยของมนุษย์กว่าหนึ่งหมื่นปี



**ค่ำ**     **รับประทานอาหารค่ำ ณ ภัตตาคาร (มื้อที่ 6)**

วันที่สี่ เมืองโบราณฟูหรง - น้ำตกฟูหรง - เมืองโบราณเฟิงหวง - ล่องเรือแม่น้ำถั่วเจียง - สะพานสายรุ้ง - เมืองจิโส่ว

เช้า รับประทานอาหารเช้า ณ ห้องอาหารของโรงแรม (มื้อที่ 7)

จากนั้นนำท่านชม **น้ำตกฟูหรง** ซึ่งเป็นเอกลักษณ์ของเมืองฟูหรง เป็นน้ำตกที่อยู่ใจกลางเมือง ถ้ามองจากฝั่งตรงข้ามจะดูเหมือนว่าเมืองตั้งอยู่บนหน้าผาที่มีน้ำตกไหลอยู่ข้างล่าง น้ำตกนี้มีขนาดกว้างประมาณ 40 เมตร และสูงประมาณ 60 เมตร ซึ่งความพิเศษอีกอย่างของที่นี่คือ เราสามารถเดินผ่านด้านหลังม่านน้ำตกได้ จากนั้นนำท่านล่องเรือข้ามฟากเพื่อเดินทางต่อไปยังเมืองจางเจี๋ยเจี๋ย



กลางวัน รับประทานอาหารกลางวัน ณ ภัตตาคาร (มื้อที่ 8) เมนู BBQ ปิ้งย่างเกาหลี

บ่าย นำท่านเดินทางสู่ **เมืองเฟิงหวง** หรือ เมืองโบราณฟิงหวง(เมืองหงส์) เป็นเมืองที่ขึ้น อยู่กับเขตปกครองตนเองของชนเผ่าน้อยอุเจีย ตั้งอยู่ ทางทิศตะวันตกของมณฑลหูหนาน เมืองโบราณหงส์ตั้งอยู่ริมแม่น้ำถั่วล้อมรอบด้วยขุนเขาเสมือนด่าน ช่องแคบภูเขา ที่เด่นตระหง่านมียอดเขาติดต่อกันเป็นแนว ที่มีโบราณสถานและโบราณวัตถุทางด้านวัฒนธรรมอันล้ำค่าที่ตกทอดมาจากราชวงศ์หมิงและชิงหลายร้อยแห่ง มีถนนที่ปูด้วยหินเขียว 20 กว่าสาย

หมายเหตุ เนื่องจากเขตเมืองเก่าไม่อนุญาตให้รถบัสใหญ่เข้าจอดภายในเมือง การเดินทางจะใช้รถประจำทางภายในเมืองแทน โดยรถบัสจะจอดรออยู่บริเวณจุดบริการนักท่องเที่ยว





นำท่านชม **สะพานสายรุ้ง** หรือสะพานหงเจียว สะพานไม้โบราณที่มีหลังคาคลุมเหมือนสะพานข้ามคลอง ในเวนิส เป็นสะพานประวัติศาสตร์ที่มีความเป็นมาหลายร้อย ปี ก่อนที่จะเดินถึงสะพานนั้นท่านจะได้เห็น จุดเด่นของฟ่งหวง คือบ้านที่ยกพื้นสูงเรียงราย เป็นทัศนียภาพที่สวยงามและเป็นที่ยอมรับชอบทั้งชาวจีน และชาวต่างประเทศ นำท่านเดินทางผ่าน **ถนนคนเดินสี่บ้าน** ถนนโบราณสายวัฒนธรรมที่ลายร่วมด้วย บ้านเรือนชาวบ้าน ร้านค้า การละเล่นพื้นบ้านของชาวบ้าน ที่ลายร่วมด้วยกลิ่นอายของวัฒนธรรมชาวเผ่าถู่เจียวอย่างเข้มข้น จากนั้นนำท่าน **ล่องเรือแม่น้ำถั่วเจียง** เรือแพ ให้ท่านได้สนุก ตื่นเต้น แต่ไม่มีอันตราย ชม บ้าน เรือนสองฟากฝั่งแม่น้ำ สะพานโบราณ เจดีย์วันหมิง หอตัวชู้ยา ฯลฯ อวดความเป็นธรรมชาติให้ท่านได้สัมผัสพร้อมเก็บภาพประทับใจไว้เป็นที่ระลึก

**\*\*\*หมายเหตุ**

กรณีที่มีการเมืองเฟื่องหวงปิดปรับปรุงหรืองดการล่องเรือ เนื่องจากซ่อมบำรุงหรือจากสภาพอากาศ ทั้งนี้เพื่อความปลอดภัยของลูกค้า ทางบริษัทฯ จะจัดโปรแกรมอื่นมาทดแทนให้หรือเปลี่ยนแปลงตามความเหมาะสมอย่างใดอย่างหนึ่ง และทางบริษัทฯ ขอสงวนสิทธิ์ไม่คืนเงินใดๆทั้งสิ้น โดยยึดตามประกาศจากทางอุทยานเป็นสำคัญโดยที่ไม่แจ้งให้ทราบล่วงหน้า

**ค่ำ**           **รับประทานอาหารค่ำ ณ ภัตตาคาร (มื้อที่ 9)**

จากนั้นนำท่านเดินทางเข้าสู่ที่พัก

**ที่พัก**           **XIANGXI SUNSHINE INTERNATIONAL HOTEL หรือเทียบเท่าระดับ 5 ดาว (มาตรฐานประเทศจีน)**

**วันที่ทำ**           **จีโง่ว – ฉางซา (โดยรถไฟความเร็วสูง) - ถนนคนเดินหวงซิงลู่ - ถ่ายรูปตึก IFS - ตึก WENHEYOU CHANGSHA IFS x POP MART - ฉางซา(ทำอากาศยานนานาชาติฉางซาหวงฮั่ว) – กรุงเตาเปา(สุวรรณภูมิ) (VZ3605 : 23:30 - 02:00 + 1)**

**เช้า**           **รับประทานอาหารเช้า ณ ห้องอาหารของโรงแรม (มื้อที่ 10)**

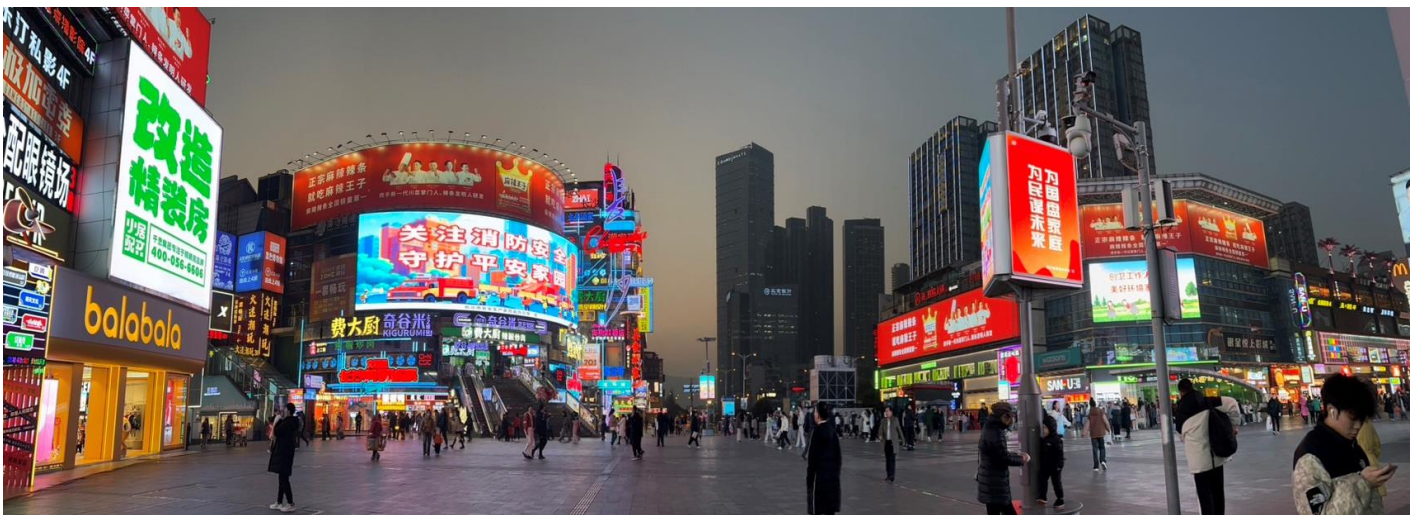


นำท่านเดินทางสู่ **เมืองฉางซา** (เดินทางโดยรถไฟความเร็วสูง)

**\*\*สัมภาระของท่านจะเก็บไว้บนรถบัส จะรับสัมภาระอีกครั้งในช่วงเย็น ณ เมืองฉางซา\*\***

**หมายเหตุ รถไฟอาจจะมีการเปลี่ยนขบวนเวลา ขอสงวนสิทธิ์จัดขบวนและเวลาตามความเหมาะสม**

**กลางวัน** รับประทานอาหารกลางวัน ณ **ภัตตาคาร (มื้อที่ 11)**



**บ่าย** จากนั้นนำท่านเดินทางสู่ **ถนนคนเดินหวงซิงลู่** ย่านการค้าที่ใหญ่ที่สุดของมณฑลหูหนาน ซึ่งเป็นแหล่งจำหน่ายสินค้าหลากหลายชนิด เพื่อให้ท่านอิสระเลือกซื้อสินค้านานาชนิดตามอัธยาศัย สำหรับเป็นของฝากของที่ระลึกแก่คนทางบ้านหรือญาติมิตรสหาย จากนั้นนำท่าน **แวะถ่ายรูปกับตึก IFS** ตึกที่สูงที่สุดในมณฑล นำท่านแวะ **ตึก WENHEYOU** แหล่งท่องเที่ยวแห่งใหม่สุดฮิปกับบรรยากาศสุดวินเทจ ราวกับเกาะฮ่องกงในยุค 1980 ที่รายล้อมไปด้วยร้านอาหาร ร้านค้า ที่แข่งขันกันอวดสีสันทันด้วยป้ายร้านแสงนีออน สลับลดหลั่นกันไปตามชั้นต่างๆ นอกจากนั้นยังมีลิฟต์โบราณ ที่ไม่โบราณด้วยความปลอดภัยจากเทคโนโลยีใหม่ล่าสุดของจีน จัดว่าเป็นหนึ่งในแลนด์มาร์คที่ไม่ควรพลาด พลาด จากนั้นนำท่านอิสระช้อปปิ้ง ณ **CHANGSHA IFS x POP MART** ศูนย์รวม ART TOY สุดน่ารัก ที่เป็นกระแสอยู่ในขณะนี้ เลือกซื้อกล่องสุ่มหลากหลายรุ่นไม่ว่าจะเป็น ลากูนู มอลลี และอีกมากมาย ให้ท่านได้เลือกอย่างจุใจ

**ค่ำ** รับประทานอาหารค่ำ ณ **ภัตตาคาร (มื้อที่ 12) อิ่มจุใจกับ บุฟเฟต์ซีฟู้ด**

สมควรแก่เวลานำท่านเดินทางสู่ **สนามบินฉางซา**

**23.30 น.** ออกเดินทางสู่ **สนามบินสุวรรณภูมิ** โดยสายการบิน ไทย เวียดนาม เที่ยวบินที่ **VZ3605** **\*\*ไม่มีอาหารบนเครื่อง\*\***

**02.00 น.** เดินทางถึง **สนามบินสุวรรณภูมิ** โดยสวัสดิภาพ พร้อมความประทับใจ **\*\*เดินทางถึงในวันถัดไป\*\***

**ฉางซา จางเจียเจี๋ย**  
**ผู้ทรง เฟิงหวาง มนต์เสน่ห์เชียงใหม่**  
**5 วัน 4 คืน โดยสายการบิน ไทย เวียดนาม (VZ)**

วันเดินทาง	ผู้ใหญ่พัก 2-3 ท่าน ท่านละ	พักเดี่ยว เพิ่มท่านละ	จอยแลนด์ ไม่ใช่ตัว ท่านละ
09 – 13 ต.ค. 67	25,900.-	5,000. -	19,900.-
17 – 21 ต.ค. 67	25,900.-	5,000. -	19,900.-
24 – 28 ต.ค. 67	24,900.-	5,000. -	19,900.-
28 ต.ค. – 1 พ.ย. 67	24,900.-	5,000. -	19,900.-
31 ต.ค. – 4 พ.ย. 67	24,900.-	5,000. -	19,900.-
04 – 08 พ.ย. 67	24,900.-	5,000. -	19,900.-
05 – 09 พ.ย. 67	24,900.-	5,000. -	19,900.-
07 – 11 พ.ย. 67	24,900.-	5,000. -	19,900.-
11 – 15 พ.ย. 67	24,900.-	5,000. -	19,900.-
12 – 16 พ.ย. 67	24,900.-	5,000. -	19,900.-
14 – 18 พ.ย. 67	24,900.-	5,000. -	19,900.-
18 – 22 พ.ย. 67	24,900.-	5,000. -	19,900.-
19 – 23 พ.ย. 67	24,900.-	5,000. -	19,900.-
21 – 25 พ.ย. 67	24,900.-	5,000. -	19,900.-
23 – 27 พ.ย. 67	24,900.-	5,000. -	19,900.-
25 – 29 พ.ย. 67	24,900.-	5,000. -	19,900.-
26 – 30 พ.ย. 67	24,900.-	5,000. -	19,900.-
28 พ.ย. – 2 ธ.ค. 67	24,900.-	5,000. -	19,900.-
30 พ.ย. – 4 ธ.ค. 67	24,900.-	5,000. -	19,900.-

01 – 05 ธ.ค. 67	25,900.-	5,000. -	19,900.-
03 – 07 ธ.ค. 67	26,900.-	5,000. -	19,900.-
04 – 08 ธ.ค. 67	26,900.-	5,000. -	19,900.-
05 – 09 ธ.ค. 67	26,900.-	5,000. -	19,900.-
06 – 10 ธ.ค. 67	26,900.-	5,000. -	19,900.-
08 – 12 ธ.ค. 67	26,900.-	5,000. -	19,900.-
12 – 16 ธ.ค. 67	25,900.-	5,000. -	19,900.-
13 – 17 ธ.ค. 67	25,900.-	5,000. -	19,900.-
19 – 23 ธ.ค. 67	25,900.-	5,000. -	19,900.-
20 – 24 ธ.ค. 67	26,900.-	5,000. -	19,900.-
22 – 26 ธ.ค. 67	26,900.-	5,000. -	19,900.-
26 – 30 ธ.ค. 67	29,900.-	5,000. -	19,900.-
27 – 31 ธ.ค. 67	29,900.-	5,000. -	19,900.-
29 ธ.ค. – 2 ม.ค. 68	29,900.-	5,000. -	19,900.-
01 – 05 ม.ค. 68	25,900.-	5,000. -	19,900.-
02 – 06 ม.ค. 68	25,900.-	5,000. -	19,900.-
03 – 07 ม.ค. 68	25,900.-	5,000. -	19,900.-

ราคาทัวร์ข้างต้นยังไม่รวมค่าทิปมัคคุเทศน์ท้องถิ่นและคนขับรถ 2,000 บาท/ท่าน/ทริป  
เด็กทารกอายุต่ำกว่า 2 ขวบ ราคาท่านละ 8,900 บาท

### อัตราค่าบริการรวม

1. ค่าตัวโดยสารเครื่องบินไป-กลับ ชั้นประหยัดพร้อมค่าภาษีสนามบินทุกแห่งตามรายการทัวร์ข้างต้น
2. ค่าที่พักห้องละ 2-3 ท่าน ตามโรงแรมที่ระบุไว้ในรายการ หรือ ระดับเทียบเท่า
3. ค่าอาหาร ค่าเข้าชม และ ค่ายานพาหนะทุกชนิด ตามที่ระบุไว้ในรายการทัวร์ข้างต้น

4. เจ้าหน้าที่บริษัท ฯ คอยอำนวยความสะดวกทุกท่านตลอดการเดินทาง
5. ค่าน้ำหนักกระเป๋าเดินทางในกรณีที่เกิดเกินกว่าสายการบินกำหนด **20 กิโลกรัม / ท่าน / จำกัดท่านละ 1 ใบ**
6. ค่าประกันวินาศภัยเครื่องบินตามเงื่อนไขของแต่ละสายการบิน
7. **ภาษีมูลค่าเพิ่ม 7% เฉพาะค่าบริการ**
8. ค่าประกันอุบัติเหตุเงิน 1,000,000 บาท (เงื่อนไขตามกรมธรรม์) เงื่อนไขประกันการเดินทาง ค่าประกันอุบัติเหตุและค่ารักษาพยาบาลคุ้มครองเฉพาะกรณีที่ได้รับอุบัติเหตุระหว่างการเดินทาง ไม่คุ้มครองถึงการสูญเสียทรัพย์สินส่วนตัวและไม่คุ้มครองโรคประจำตัวของผู้เดินทางและคุ้มครองเฉพาะผู้เดินทางไป-กลับพร้อมกรุ๊ปเท่านั้น

## อัตราค่าบริการไม่รวม

1. ค่าทำหนังสือเดินทางไทย และเอกสารต่างด้าว
2. ค่าธรรมเนียมเอกสารเข้าเมืองสำหรับผู้ถือพาสปอร์ตต่างประเทศ (ทางรัฐบาลจีนประกาศยกเลิกวีซ่าให้กับคนไทย ผู้ที่ประสงค์จะพำนักระยะสั้นใน ประเทศจีนในรอบ 6 เดือน ไม่เกิน 90 วัน \*\*ถ้ากรณีทางรัฐบาลจีนประกาศให้กลับมาใช้วีซ่า ผู้เดินทางจะต้องเสียค่าใช้จ่ายเพิ่มในการขอวีซ่าตามที่ สถานทูตกำหนด)
3. ค่าน้ำหนักกระเป๋าเดินทางในกรณีที่เกิดเกินกว่าสายการบินกำหนด
4. ค่าใช้จ่ายส่วนตัวนอกเหนือจากรายการ เช่น ค่าเครื่องดื่ม, ค่าอาหารที่สั่งเพิ่มเอง, ค่าโทรศัพท์, ค่าซักรีด ฯลฯ  
\*สำหรับท่านที่รับประทานอาหารพิเศษ อาหารเจ หรือไม่ทานเนื้อสัตว์ ไม่ทานหมู ไม่ทานไก่ และมีความจำเป็นให้ทางบริษัทจัดเตรียมอาหารไว้ให้ท่านเป็นพิเศษนอกเหนือจากที่กรุ๊ปจัดไว้ในรายการ ขอสงวนสิทธิ์ในการเรียกเก็บค่าใช้จ่ายเพิ่มเติมตามจริงหน้างาน
5. ค่าภาษีน้ำมัน ที่สายการบินเรียกเก็บเพิ่มหลังจากทางบริษัทฯ ได้ออกตั๋วเครื่องบิน
6. ค่าทิปมัคคุเทศก์ท้องถิ่นและคนขับรถ รวม 2,000 บาท/ท่าน/ทริป (เด็กชำระทิปเท่ากับผู้ใหญ่) ชำระที่สนามบิน
7. ภาษีมูลค่าเพิ่มหัก ณ ที่จ่าย 3%

## เงื่อนไขการให้บริการ

1. การเดินทางในแต่ละครั้งจะต้องมีผู้โดยสารจำนวน 15 ท่านขึ้นไป ถ้าผู้โดยสารไม่ครบจำนวนดังกล่าว ทางบริษัทฯ ขอสงวนสิทธิ์ในการเปลี่ยนแปลงราคาหรือยกเลิกการเดินทาง
2. เที่ยวบินที่ระบุในโปรแกรมอาจมีการเปลี่ยนแปลง หากท่านที่ต้องการออกบัตรโดยสารภายในประเทศ (กรณีลูกค้าอยู่ต่างจังหวัด) ต้องติดต่อเจ้าหน้าที่บริษัทฯ ก่อนออกบัตรโดยสารทุกครั้ง เพื่อยืนยันเที่ยวบินของโปรแกรมที่ถูกต้อง กรณีออกบัตรโดยสารภายในประเทศโดยไม่ได้รับการยืนยันจากทางบริษัทฯ และไม่สอดคล้องกับเที่ยวบินของโปรแกรม ทางบริษัทฯ ขอสงวนสิทธิ์ไม่รับผิดชอบค่าใช้จ่ายที่อาจเกิดเพิ่มขึ้นได้

3. หากในคณะของท่านมีผู้ต้องการดูแลพิเศษ นั่งรถเข็น (Wheelchair), เด็ก, ผู้สูงอายุ, มีโรคประจำตัว หรือไม่สะดวกใน การเดินทางท่องเที่ยวในระยะเวลาเกินกว่า 4-5 ชั่วโมงติดต่อกัน ท่านและครอบครัวต้องให้การดูแลสมาชิกภายในครอบครัวของท่านเอง เนื่องจากการเดินทางเป็นหมู่คณะ หัวหน้าทัวร์มีความจำเป็นต้องดูแลคณะทัวร์ทั้งหมด
4. การชำระค่าบริการ
  - 3.1 **กรุณาชำระมัดจำ ท่านละ 10,000 บาท พร้อมส่งหน้าพาสปอร์ตสำหรับเตรียมเอกสารเข้าประเทศ**
  - 3.2 กรุณาชำระค่าทัวร์เต็มจำนวน ในกรณีที่ค่าทัวร์ราคาต่ำกว่า 10,000 บาท
  - 3.3 กรุณาชำระค่าทัวร์ส่วนที่เหลือ 30 วันก่อนออกเดินทาง \*\*45 วันก่อนเดินทางสำหรับช่วงสงกรานต์และปีใหม่\*\*
  - 3.4 กรณีวันเดินทางน้อยกว่า 21 วัน หรือราคาทัวร์โปรโมชั่น ต้องชำระค่าทัวร์เต็มจำนวนเท่านั้น
5. กรณีผู้เดินทางที่ต้องการความช่วยเหลือเป็นพิเศษ เช่น การขอใช้วีลแชร์ที่สนามบิน กรุณาแจ้งบริษัทฯ อย่างน้อย 7 วันก่อนการเดินทาง หรือเริ่มตั้งแต่ท่านจองทัวร์ มิฉะนั้นทางบริษัทฯไม่สามารถจัดการได้ล่วงหน้า ทางบริษัทฯขอสงวนสิทธิ์ในการเรียกเก็บค่าใช้จ่ายตามจริงที่เกิดขึ้นกับผู้เดินทาง (ถ้ามี)
6. กรณีใช้หนังสือเดินทางราชการ (เล่มน้ำเงิน) เดินทางเพื่อการท่องเที่ยวกับคณะทัวร์ หากท่านถูกปฏิเสธในการเข้า – ออกประเทศใด ๆ ก็ตาม ทางบริษัทฯ ขอสงวนสิทธิ์ไม่คืนค่าทัวร์และรับผิดชอบใด ๆ ทั้งสิ้น

### เงื่อนไขการยกเลิก

**\*\*กรณีการขอยกเลิกการเดินทาง หรือเลื่อนการเดินทาง นักท่องเที่ยวหรือตัวแทนจำหน่าย(ผู้มีชื่อในเอกสารการจอง) จะต้องแฟกซ์ อีเมลล์ หรือ มาเซ็นเอกสารการยกเลิกที่บริษัท ใดๆอย่างหนึ่ง เพื่อเป็นการแจ้งยกเลิกกับทางบริษัทอย่างเป็นทางการเป็นลายลักษณ์อักษร (ทางบริษัทไม่ขอรับยกเลิกการจอง ผ่านทางโทรศัพท์ไม่ว่ากรณีใดๆ)**

**\*\*กรณีนักท่องเที่ยวหรือตัวแทนจำหน่าย ต้องการขอรับเงินค่าบริการคืน นักท่องเที่ยวหรือตัวแทนจำหน่าย (ผู้มีชื่อในเอกสารการจอง) จะต้องแฟกซ์ อีเมลล์ หรือ มาเซ็นเอกสารการขอรับเงินคืนที่บริษัท ใดๆอย่างหนึ่ง เพื่อทำเรื่องขอรับเงินค่าบริการคืน โดยแนบหนังสือมอบอำนาจพร้อมหลักฐานประกอบการมอบอำนาจ หลักฐานการชำระเงินค่าบริการต่างๆ และหน้าสมุดบัญชีธนาคารที่ต้องการให้นำเงินเข้าให้ครบถ้วน โดยมีเงื่อนไขการคืนเงินค่าบริการ ตาม “ประกาศคณะกรรมการธุรกิจนำเที่ยวและมัคคุเทศก์ เรื่อง หลักเกณฑ์เกี่ยวกับการกำหนดอัตราการจ่ายเงินค่าบริการคืนให้แก่นักท่องเที่ยว พ.ศ. 2563” ดังนี้**

**1. ยกเลิก ไม่น้อยกว่า 30 วันก่อนการเดินทาง (ไม่นับวันเดินทาง) คืนเงินค่าทัวร์เต็มจำนวน ยกเว้น ค่าใช้จ่ายที่เกิดขึ้นจริงเพื่อการเตรียมการนำเที่ยว ทั้งหมด เช่น ค่ามัดจำตัวเครื่อง ค่าบริการแลนด์ ต่างประเทศ เป็นต้น”**

**2. ยกเลิก ไม่น้อยกว่า 15-29 วันก่อนเดินทาง (ไม่นับวันเดินทาง) คืนเงินร้อยละ 50 ของค่าทัวร์ทั้งหมด ยกเว้น ค่าใช้จ่ายที่เกิดขึ้นจริงเพื่อการเตรียมการนำเที่ยว ทั้งหมด เช่น ค่ามัดจำตัวเครื่อง ค่าบริการแลนด์ ต่างประเทศ เป็นต้น”**

3. ยกเลิก น้อยกว่า 15 วันก่อนการเดินทาง ทางบริษัทฯ ขอสงวนสิทธิ์ ไม่คืนเงินค่าทัวร์ทั้งหมด
- \*\* การจ่ายเงินคืนแก่นักท่องเที่ยวตามข้อกำหนดด้านบน ซึ่งมีการหักเงินในบางส่วนนั้น เนื่องจากทางบริษัท มีค่าใช้จ่ายที่ได้จ่ายจริงเพื่อการเตรียมการจัดนำเที่ยวไปแล้ว เช่น การมัดจำที่นั่งบัตรโดยสารเครื่องบิน การจองที่พัก และ ค่าใช้จ่ายที่จำเป็นอื่นๆ เป็นต้น \*\*
4. การยกเลิกเดินทางกับกรุ๊ปที่ออกเดินทางช่วงเทศกาลวันหยุด เช่น ปีใหม่, สงกรานต์ เป็นต้น บางสายการบินมีการกักมัดจำที่นั่งกับสายการบินและค่ามัดจำที่พัก รวมถึงเที่ยวบินพิเศษ เช่น CHARTER FLIGHT จะไม่มีการคืนเงินมัดจำ หรือ ค่าทัวร์ทั้งหมดที่ชำระแล้ว ไม่ว่าจะยกเลิกด้วยกรณีใดๆ
- \*\*\*ในกรณี มีเหตุให้ต้องยกเลิกการเดินทางที่บริษัทได้โฆษณาไว้ ซึ่งมีใช้ความผิดของบริษัทเอง ทางบริษัท ยินดีคืนเงินค่าบริการตามที่ลูกค้าได้ชำระมาแล้ว เต็มจำนวน โดยต้องมีระยะเวลาไม่น้อยกว่า 30 วัน ก่อนการเดินทาง โปรดอ่านข้อความให้ถี่ถ้วนก่อนการจองทัวร์ทุกครั้ง เพื่อประโยชน์แก่ตัวท่านเอง \*\*\*
5. กรณีที่กองตรวจคนเข้าเมืองทั้งกรุงเทพฯ และในต่างประเทศ ปฏิเสธมิให้เดินทางออก หรือ เข้าประเทศที่ระบุไว้ในรายการเดินทาง บริษัทฯ ขอสงวนสิทธิ์ที่จะไม่คืนค่าทัวร์ไม่ว่ากรณีใดๆ ทั้งสิ้น
- \*\* สำคัญ !! บริษัททำธุรกิจเพื่อการท่องเที่ยวเท่านั้น ไม่สนับสนุนให้ลูกค้าเดินทางเข้าประเทศโดยผิดกฎหมายและในขั้นตอนการผ่านการตรวจคนเข้าเมือง ทั้งไทยและจีน ขึ้นอยู่กับการพิจารณาของเจ้าหน้าที่เท่านั้น ลูกค้าทุกท่านต้องผ่านการตรวจคนเข้าเมืองด้วยตัวของท่านเอง ทางมัคคุเทศก์ไม่สามารถให้ความช่วยเหลือใดๆได้ทั้งสิ้น \*\*
6. เมื่อท่านออกเดินทางไปกับคณะแล้ว ถ้าท่านงดการใช้บริการรายการใดรายการหนึ่ง หรือไม่เดินทางพร้อมคณะถือว่าท่านสละสิทธิ์ ไม่อาจเรียกร้องค่าบริการและเงินมัดจำคืน ไม่ว่าจะกรณีใดๆ ทั้งสิ้น



## สำคัญ โปรดอ่านเงื่อนไขที่ท่านควรทราบ

### ข้อมูลสำคัญเกี่ยวกับสายการบิน

การจัดที่นั่งบนเครื่องบินจะเป็นไปตามที่สายการบินเป็นผู้กำหนด โดยจะเป็นการรับตามระบบ ไม่สามารถเลือกที่นั่งและที่นั่งอาจจะไม่ได้ติดกัน ซึ่งทางบริษัทไม่สามารถเข้าไปจัดการได้แต่อย่างใด



### ข้อมูลสำคัญเกี่ยวกับโรงแรมที่พัก

ห้องพักโรงแรมอาจแตกต่างกัน จึงทำให้ห้องพักแบบห้องเดี่ยว (Single) ห้องพนักคู่ (Twin / Double) และห้องพัก แบบ 3 ท่าน (Triple) อาจจะไม่ได้อยู่ในตึกเดียวกัน หรือชั้นเดียวกัน



### เงื่อนไข และข้อควรทราบอื่นๆ ที่ท่านควรทราบ

รายการทัวร์สามารถสลับ สับเปลี่ยน หรือลด ตามสภาพอากาศและความเหมาะสม โดยคำนึงถึงความปลอดภัยของผู้เดินทางเป็นหลัก โดยไม่ต้องแจ้งให้ทราบล่วงหน้า

### หากทำการชำระเงินแล้ว

ทางบริษัทขอสงวนสิทธิ์ในการถือว่าท่านยอมรับเงื่อนไขดังกล่าวแล้ว ทางบริษัทถือว่าจะไม่มีการฟ้องร้องใดๆ เนื่องจากท่านได้ยอมรับเงื่อนไขในการให้บริการแล้ว



**สำคัญ !!**

กรุณาอ่านเงื่อนไข  
แนบท้ายโดยละเอียด  
เพื่อประโยชน์สูงสุดของท่าน