



บริษัท เอฟ-สตาร์ ทราเวล จำกัด F-STAR TRAVEL CO., LTD.

สำนักงานใหญ่: 456/8 ห้อง A8 ถนนสุขุมวิท 5 แขวงอ้อเงิน
เขตสายไหม กรุงเทพฯ 10220

Licence No. 11/10885

เลขประจำตัวผู้เสียภาษี : 0105565083833

Contact

- Hotline: 093-664-5529
- F.startravel@gmail.com
- @F-StarTravel
- F-StarTravel



จีน 5 วัน 4 คืน

ซูเปอร์...ฉางซา หุบเขาเทวดาวังเซียนกู่ Vol. 4

กำหนดการเดินทาง เดือนมกราคม - มีนาคม 2568

ทัวร์ไม่ลงร้าน
POP MART
บัตรรถไฟความเร็วสูง

เดินทาง
มกราคม - มีนาคม 2568

ราคาเริ่มต้น
21,888

CHINA
ซูเปอร์...ฉางซา หุบเขาเทวดาวังเซียนกู่ Vol. 4

ไฮไลท์! หุบเขาเทวดาวังเซียนกู่ หมู่บ้านเก่าแก่โบราณ อายุกว่า 1,000 ปี บัตรรถไฟความเร็วสูง 1 เทียว (หนานชาง - ฉางซา) หมู่บ้านหวงหลิง จัดว่าเป็น "หนึ่งในหมู่บ้านโบราณที่สวยงามที่สุดของจีน"

แบบพิเศษ! สุกัฟมาลา พักโรงแรมระดับ 4 ★

CSXVZ0325 | 5 วัน | 4 คืน | vietjetair.com | Vietjet Air | น้ำหนักกระเป๋า 20 kg.

- ★ หุบเขาเทวดาวังเซียนกู่ หมู่บ้านเก่าแก่โบราณ อายุกว่า 1,000 ปี
- ★ บัตรรถไฟความเร็วสูง 1 เทียว (หนานชาง - ฉางซา)
- ★ หมู่บ้านหวงหลิง จัดว่าเป็น "หนึ่งในหมู่บ้านโบราณที่สวยงามที่สุดของจีน"

CHINA

ซูเปอร์...างซา หุบเขาเทวดาฉีเจียนกู่ Vol. 4

CSXVZ0325

5 วัน 4 คืน

vietjetair.com

น้ำหนักกระเป๋า 20 kg.
ขึ้นเครื่องไม่เกิน 7 kg.

BKK CSX

CSX BKK

เที่ยวบิน	ไฟล์ท	ออก	ถึง
ขาไป	VZ3604	17.50	22.05

เที่ยวบิน	ไฟล์ท	ออก	ถึง
ขากลับ	VZ3605	22.55	01.30+1

วันที่	โปรแกรมการท่องเที่ยว	อาหาร			ที่พัก
		เช้า	กลางวัน	เย็น	
1	<ul style="list-style-type: none"> ทำอากาศยานสุวรรณภูมิ ทำอากาศยานนานาชาติฉางซา หวงหัว 				CHANGSHA TINGBO HOTEL ★ ★ ★ ★ มาตรฐานจีนหรือเทียบเท่า
2	<ul style="list-style-type: none"> เมืองฉางซา เมืองหนานชาง หอเจิ่งหวิง (ถ่ายรูปด้านนอก) เมืองฉู่หยวน ล่องเรือชมแสงสียามค่ำคืนฉู่หนี่โจว 				WUYUAN QINLU HOTEL ★ ★ ★ ★ มาตรฐานจีนหรือเทียบเท่า
3	<ul style="list-style-type: none"> เมืองฉู่หยวน หมู่บ้านหวงหลิง (รวมกระเช้าขึ้น-ลง) สะพานกระจกหวงหลิง เมืองซ่างเหลา หุบเขาเทวดาฉีเจียนกู่ ตัวเมืองซ่างเหลา 				SHANGRAO JIANGNAN HAOTING HOTEL ★ ★ ★ ★ มาตรฐานจีนหรือเทียบเท่า
4	<ul style="list-style-type: none"> เมืองซ่างเหลา ภูเขาหลิงชาน (รวมกระเช้าขึ้น-ลง) กระจกแห่งท้องฟ้า เมืองหนานชาง ถนนคนเดินสายวัฒนธรรมหนานชาง 			<small>ชุดหม้อดินหนานชาง</small>	NANCHANG NUOFUTE HOTEL ★ ★ ★ ★ มาตรฐานจีนหรือเทียบเท่า
5	<ul style="list-style-type: none"> เมืองหนานชาง นั่งรถไฟความเร็วสูง เมืองฉางซา ถนนคนเดินหวงซิงลู่ (ตึก Changsha IFS + ร้าน POP MART) ทำอากาศยานนานาชาติฉางซา หวงหัว ทำอากาศยานสุวรรณภูมิ 			<small>สุกี้หม่าล่า</small>	



หุบเขาเทวดาฉีเจียนกู่

หมู่บ้านหวงหลิง

ล่องเรือฉู่หนี่โจว

หอเจิ่งหวิง

*ทางบริษัทฯ ขอสงวนสิทธิ์ในการสลับโปรแกรมทัวร์ตามความเหมาะสมขึ้นอยู่กับสถานการณ์หน้างาน โดยคำนึงถึงผลประโยชน์ของลูกค้าเป็นสำคัญ

วันเดินทาง	ราคาผู้ใหญ่ / ราคาเด็ก	ราคาทัวร์ไม่รวม ตัวเครื่องบิน	พักเดี่ยว
11 - 15 มกราคม 2568	22,888	17,888	4,000
16 - 20 มกราคม 2568	23,888	18,888	4,000
22 - 26 กุมภาพันธ์ 2568	22,888	17,888	4,000
27 กุมภาพันธ์ - 03 มีนาคม 2568	22,888	17,888	4,000
01 - 05 มีนาคม 2568	22,888	17,888	4,000
06 - 10 มีนาคม 2568	22,888	17,888	4,000
08 - 12 มีนาคม 2568	22,888	17,888	4,000
13 - 17 มีนาคม 2568	22,888	17,888	4,000
15 - 19 มีนาคม 2568	22,888	17,888	4,000
20 - 24 มีนาคม 2568	22,888	17,888	4,000
22 - 26 มีนาคม 2568	22,888	17,888	4,000
27 - 31 มีนาคม 2568	21,888	16,888	4,000
29 มีนาคม - 02 เมษายน 2568	22,888	17,888	4,000

ราคาไม่รวมค่าทิปมัคคุเทศก์ท้องถิ่น คนขับรถท้องถิ่น

ตามธรรมเนียม ท่านละ 1,500 บาท/ท่าน/ทริป (ยกเว้นเด็กต่ำกว่า 2 ขวบ)

สำหรับหัวหน้าทัวร์จากเมืองไทย (ตามความพึงพอใจในการบริการ)

ราคาเด็กอายุต่ำกว่า 2 ปี (INFANT) ราคา 5,000 บาท / ท่าน

วันแรก ทำอากาศยานสุวรรณภูมิ - ทำอากาศยานนานาชาติฉางซา หวงหัว - โรงแรมที่พัก

15.00 น. สมาชิกทุกท่านพร้อมกัน ณ ทำอากาศยานสุวรรณภูมิ ชั้น 4 ประตู 10 เคาน์เตอร์ W ก่อนนำท่านไปเช็คอินที่เคาน์เตอร์สายการบิน เวียดเจ็ทแอร์ (VZ) โดยมีหัวหน้าทัวร์และเจ้าหน้าที่ส่งทัวร์ คอยต้อนรับและแจกเอกสารการเดินทาง จากนั้นนำท่านเช็คอินและโหลดสัมภาระ

17.50 น. ออกเดินทางสู่ เมืองฉางซา โดยสายการบิน เวียดเจ็ทแอร์ (VZ) เที่ยวบินที่ VZ3604 (ไม่มีอาหารบริการบนเครื่อง)

22.05 น. เดินทางถึง ทำอากาศยานนานาชาติฉางซา หวงหัว เมืองฉางซา เมืองหลวงของมณฑลหูหนาน ผ่านพิธีตรวจคนเข้าเมืองและศุลกากรเรียบร้อยแล้วนำท่านรับสัมภาระ (เวลาท้องถิ่นจีนเร็วกว่าเวลาประเทศไทย 1 ชั่วโมง)
จากนั้นนำท่านเดินทางสู่ โรงแรมที่พัก

ที่พัก โรงแรม CHANGSHA TINGBO HOTEL ระดับ 4 ดาวมาตรฐานจีน หรือเทียบเท่า

วันที่สอง เมืองฉางซา - เมืองหนานชาง - หอเถิงหวัง (ถ่ายรูปด้านนอก) - เมืองอู่หยวน - ล่องเรือชมแสงสียามค่ำคืนอู่หนี่โจว

เช้า บริการอาหารเช้า ณ ห้องอาหารของโรงแรม

นำท่านเดินทางสู่ เมืองหนานชาง (NANCHANG) เป็นเมืองหลวงและเมืองใหญ่สุดของมณฑลเจียงซี สาธารณรัฐประชาชนจีน ตั้งอยู่ทางตอนกลางก่อนไปทางเหนือของมณฑล และตั้งอยู่บนที่ราบทะเลสาบผั่วหยาง อาณาเขตทางทิศตะวันตกติดกับภูเขาจีวี่หลิ่ง ทิศตะวันออกติดกับทะเลสาบผั่วหยาง เนื่องจากมีจุดยุทธศาสตร์ที่เชื่อมระหว่างจีนตะวันออกและจีนตอนใต้ที่

เจริญรุ่งเรือง จึงกลายเป็นศูนย์กลางการขนส่งทางรางที่สำคัญในจินตอนใต้ในช่วงไม่กี่ทศวรรษที่ผ่านมา (ใช้เวลาเดินทางประมาณ 4 ชั่วโมง)

กลางวัน

บริการอาหารกลางวัน ณ ภัตตาคารอาหารพื้นเมือง

บ่าย

นำท่านถ่ายรูปล้านนอก หอเถิงหวัง (Tengwang Pavilion) สถานที่ท่องเที่ยวประจำชาติระดับ 5A หนึ่งในสามหอโบราณที่มีชื่อเสียงแห่งดินแดนเจียงหนาน หรือ ดินแดนทางตอนล่างของแม่น้ำแยงซีเกียง (อีก 2 หอ คือ หอนกกระเรียนเหลืองของมณฑลหูเป่ย์ และหอเยว่หยางของหูหนาน) ตั้งอยู่บริเวณฝั่งตะวันออกของริมแม่น้ำก้านเจียง ในนครหนานชาง เมืองเอกของมณฑลเจียงซี หอโบราณแห่งนี้ถูกสร้างขึ้นในปีที่ 4 ของรัชศกหย่งฮุย ประมาณปี ค.ศ. 653 โดยเถิงหวังหลี่หยวนอิง ซึ่งมีศักดิ์เป็นน้องชายของหลี่ซื่อหมิน และเป็นลุงของสมเด็จพระจักรพรรดิเกาจง จักรพรรดิองค์ที่ 3 แห่งราชวงศ์ถัง **(ไม่รวมค่าเข้าชม)**



จากนั้นนำท่านเดินทางสู่ **เมืองอู่หยวน (WUYUAN)** ได้ชื่อว่าเป็น “เมืองชนบทที่สวยงามที่สุด” มีหมู่บ้านโบราณกว่า 50 หมู่บ้าน ซึ่งชาวบ้านยังคงใช้ชีวิตอย่างเรียบง่าย ใช้ชีวิตสบายๆ ริมสายน้ำ ในพื้นที่สีเขียวที่โอบล้อมด้วยภูเขา ความห่างไกลเมือง และข้อจำกัดเรื่องการเดินทางเข้าถึงในสมัยก่อน ช่วยปกป้องให้เมืองอู่หยวนยังคงรักษาธรรมชาติและวิถีชีวิตแบบดั้งเดิมไว้ได้ (ใช้เวลาเดินทางประมาณ 4 ชั่วโมง)

เย็น

บริการอาหารเย็น ณ ภัตตาคารอาหารพื้นเมือง

นำท่าน **ล่องเรือชมแสงสียามค่ำคืนอู่หนี่โจว (Wunuzhou)** ชมแลนด์มาร์คแห่งใหม่ที่มีการแสดงแสงสีไฟสุดอลังการ ถือเป็นแหล่งเซ็คอินใหม่ที่ดึงดูดนักท่องเที่ยวได้มากที่สุดทีเดียว ลงทุนมากกว่า 200 ล้านบาท



หมายเหตุ : กรณีที่ไม่สามารถชมโชว์แสงสีได้และไม่สามารถล่องเรือได้ เนื่องจากสภาพอากาศไม่เอื้ออำนวยหรือรัฐบาลมีกำหนดสั่งปิด สั่งงด โดยยึดตามความปลอดภัยเป็นหลัก ทางบริษัทฯ ขอสงวนสิทธิ์ไม่คืนเงินและไม่แจ้งให้ทราบล่วงหน้า

ที่พัก

โรงแรม WUYUAN QINLU HOTEL ระดับ 4 ดาวมาตรฐานจีน หรือเทียบเท่า

วันที่สาม

เมืองอู่หยวน - หมู่บ้านหวงหลิง (รวมกระเช้าขึ้น-ลง) - สะพานกระจกหวงหลิง - เมืองซ่างเหรา - หุบเขาเทวดาวังเซียนกู่ - ตัวเมืองซ่างเหรา

เช้า

บริการอาหารเช้า ณ ห้องอาหารของโรงแรม

นำท่านชม หมู่บ้านหวงหลิง (Huangling Village) นับเป็นหมู่บ้านโบราณที่สวยงามที่สุดแห่งหนึ่งในเมืองอู๋หยวน มีประวัติศาสตร์ยาวนานกว่า 580 ปี ปัจจุบันได้รับการอนุรักษ์ให้เป็นสถานที่ท่องเที่ยวขึ้นชื่อ จุดเด่นของที่นี่คือบ้านที่ยังคงสไตล์บ้านเก่าและการนำพืชผลออกมาตากแดดเกือบทุกหลัง กลับกลายเป็นสีสันกระจายได้อย่างสวยงามและลงตัว ดึงดูดให้นักท่องเที่ยวแวะเวียนมาถ่ายรูปกันได้ทุกฤดูกาล (รวมกระเช้าขึ้น-ลง)



นำท่านพิสูจน์ความกล้าบน สะพานกระจกหวงหลิง ท่ามกลางความงดงามแห่งขุนเขา สร้างความหวาดเสียวได้เป็นอย่างมาก พร้อมเก็บภาพไว้เป็นที่ระลึก



กลางวัน บริการอาหารกลางวัน ณ ภัตตาคารอาหารพื้นเมือง

บ่าย นำท่านเดินทางสู่ **เมืองซ่างเหรา (SHANGRAO)** เป็นเมืองที่ภูมิประเทศนั้นถูกรายล้อมไปด้วยภูเขาทั้งสามด้าน ได้แก่ ทางทิศเหนือ ทิศตะวันออก และใต้ ส่วนทิศตะวันตกนั้น เป็นทะเลสาบโผหยาง ทะเลสาบน้ำจืดที่ใหญ่ที่สุดในประเทศจีน เมืองซ่างเหราเป็นหนึ่งในสี่เมืองสำคัญของการพัฒนาภูมิภาคในมณฑลเจียงซี ติดหนึ่งในเมืองที่มีความสุขมากที่สุดในจีน และเป็นเมืองท่องเที่ยวยอดเยี่ยมของเมืองจีน (ใช้เวลาเดินทางประมาณ 3 ชั่วโมง)

จากนั้นนำท่านชมไฮไลท์ของทริปนี้ **หุบเขาเทวดาวังเซียนกู่ (Wangxian Valley)** ดินแดนเทพนิยายบนหน้าผา สัมผัสบ้านเรือนโบราณ วัฒนธรรมพื้นบ้านที่สวยงามตลอดเส้นทางสร้างขึ้นตามหุบเขายาว โดยอาศัยหมู่บ้านดั้งเดิม และสร้างตามแบบสถาปัตยกรรมดั้งเดิมเทคนิคการก่อสร้างบ้าน พื้นบ้านทางตะวันออกเฉียงเหนือของเจียงซี ท่านจะได้สัมผัสบรรยากาศที่สวยงาม สมดังคำร่ำลือ และปัจจุบันได้ปรับสถานะเป็นสถานที่ท่องเที่ยว 4A ในระดับมณฑลของมณฑลเจียงซี ในปี 2011 ได้มีการลงทุนของบริษัทการท่องเที่ยวแห่งหนึ่งในการพัฒนาจุดท่องเที่ยวแห่งนี้ให้มีความเป็นสากลยิ่งขึ้น และมีสิ่งอำนวยความสะดวกอย่างครบครัน การสร้างที่พักแบบโฮมสเตย์ห้อยแขวนอยู่บนหน้าผาในบริเวณนี้ซึ่งเป็นอีกหนึ่งการก่อสร้างที่โดดเด่นของแหล่งท่องเที่ยว



เย็น บริการอาหารเย็น ณ ภัตตาคารอาหารพื้นเมือง

ค่ำ หลังอาหารเย็นอิสระให้ท่านชมวิวความสวยงามยามค่ำคืนของ **หุบเขาเทวดาวังเซียนกู่** จะมีการเปิดไฟทั่วทั้งหมู่บ้าน จะให้ความสวยงามในอีกแบบหนึ่ง



สมควรแก่เวลานำท่านเดินทางสู่ ตัวเมืองช่างเหลา เพื่อเข้าสู่ **โรงแรมที่พัก**

ที่พัก

โรงแรม SHANGRAO JIANGNAN HAOTING HOTEL ระดับ 4 ดาวมาตรฐานจีน หรือเทียบเท่า

วันที่สี่

เมืองช่างเหลา - ภูเขาหลิงซาน (รวมกระเช้าขึ้น-ลง) - กระจกแห่งท้องฟ้า - เมืองหนานซาง - ถนนคนเดินสายวัฒนธรรมหนานซาง

เช้า

บริการอาหารเช้า ณ ห้องอาหารของโรงแรม

นำท่าน **นั่งกระเช้า** ขึ้นสู่ **ภูเขาหลิงซาน (Lingshan Mountain)** (ใช้เวลา**นั่งกระเช้า**ประมาณ 15 นาที) ได้ชื่อว่าเป็น “ภูเขาหงซานน้อย” ตั้งอยู่ทางตอนเหนือของเมืองช่างเหลา มณฑลเจียงซี มีทัศนียภาพทางธรรมชาติที่ไม่เหมือนใคร มียอดเขาหลายยอด ยอดเขาที่ทับซ้อนกัน และยอดเขาที่แข่งขันกันเพื่อความสวยงาม มีจุดชมวิวยามธรรมชาติหลายแห่งในพื้นที่ที่สวยงาม (รวมกระเช้าขึ้น-ลง)



อีกไฮไลต์ที่ไม่ควรพลาดคือ **กระจกแห่งท้องฟ้า** ให้ท่านได้ถ่ายรูปคู่กับลานกระจกที่ใหญ่ ฉากหลังจะเป็นท้องฟ้า ภาพที่ออกมาจะสะท้อนเงาออกมาอย่างสวยงาม



- กลางวัน** บริการอาหารกลางวัน ณ ภัตตาคารอาหารพื้นเมือง
- บ่าย** นำท่านเดินทางกลับสู่ **เมืองหนานชาง (NANCHANG)** เมืองหลวงของมณฑลของมณฑลเจียงซี ให้ท่านได้พักผ่อนและชมวิวิวทิวทัศน์สองข้างทางบนรถ (ใช้เวลาเดินทางประมาณ 3 ชั่วโมง)
- เย็น** บริการอาหารเย็น ณ ภัตตาคารอาหารพื้นเมือง (**เมนูพิเศษ ซุปหม้อดินหนานชาง**)
- ค่ำ** นำท่านช้อปปิ้ง **ถนนคนเดินสายวัฒนธรรมหนานชาง (Wanshougong)** เป็นถนนคนเดินที่สะท้อนประวัติศาสตร์การค้าประเพณีพื้นบ้าน วิถีชีวิตบนท้องถนน และสถาปัตยกรรมโบราณของเมืองหนานชางได้อย่างเด่นชัดที่สุด ร้านค้า ร้านอาหาร มากมายตลอดสองข้างทาง
- ที่พัก** โรงแรม **NANCHANG NUOFUTE HOTEL** ระดับ 4 ดาวมาตรฐานจีน หรือเทียบเท่า

วันที่ห้า

เมืองหนานชาง - นั่งรถไฟความเร็วสูง - เมืองฉางซา - ถนนคนเดินหวงซิงถู่ (ตึก Changsha IFS + ร้าน POP MART) - ทำอากาศยานนานาชาติฉางซา หวงหัว - ทำอากาศยานสุวรรณภูมิ

เช้า

บริการอาหารเช้า ณ ห้องอาหารของโรงแรม

นำท่านเดินทางสู่ สถานีรถไฟ เพื่อ **นั่งรถไฟความเร็วสูง** มุ่งหน้ากลับสู่ **เมืองฉางซา (CHANGSHA)** เมืองหลวงของมณฑลหูหนาน ตั้งอยู่ทางตอนกลางของภาคใต้ในประเทศจีน เป็นเมืองที่มีความสำคัญทางประวัติศาสตร์และวัฒนธรรมแห่งหนึ่งของจีน รวมทั้งยังเป็น ศูนย์กลางทางด้านการเมือง เศรษฐกิจและวัฒนธรรมของมณฑลหูหนาน และยังเป็นบ้านเกิดของท่านประธานเหมา “**เหมา เจ๋อตง**” บิดาผู้ก่อตั้งสาธารณรัฐประชาชนจีน (ใช้เวลาเดินทาง ประมาณ 1 ชั่วโมง 30 นาที)



กลางวัน

บริการอาหารกลางวัน ณ ภัตตาคารอาหารพื้นเมือง

ป้าย

นำท่านเดินทางสู่ **ถนนคนเดินหวงซิงอู่ (Huangxing Walking Street)** เป็นถนนคนเดินและตลาดใหญ่ที่สุดของมณฑลหูหนาน เป็นถนนคนเดินและตลาดแบบสมัยใหม่ มีสินค้ามากมายให้เลือกซื้อทั้งสินค้าแบรนด์เนมยี่ห้อจีนชื่อดัง เช่น เสื้อผ้าเครื่องแต่งกาย เครื่องสำอาง เครื่องประดับ และสินค้านานาชนิดอื่นๆ นอกจากนี้ยังมีร้านค้าที่จำหน่ายของที่ระลึกจากงานฝีมือ



จากนั้นอิสระให้ท่านถ่ายรูปกับ **ตึก Changsha IFS (Changsha International Finance Square)** เป็นตึกสมัยใหม่ที่รวมทั้งห้างสรรพสินค้า ตึกสำนักงานพาณิชย์ และโรงแรมระดับ 5 ดาวเข้าไว้ด้วยกัน ตั้งอยู่บนจุดตัดของถนนหวงซิง และถนนเจี๋ยฟาง โดยด้านบนของตึกห้างสรรพสินค้า จะมีรูปปั้นการ์ตูนคาแรคเตอร์ KAWS ให้ท่านสามารถถ่ายรูปอีกด้วย



ให้ท่านอิสระช้อปปิ้ง ณ **ร้าน POP MART** ศูนย์รวม ART TOY สุดน่ารัก ที่เป็นกระแสอยู่ในขณะนี้ เลือกซื้อกล่องสุ่มหลากหลายรุ่นไม่ว่าจะเป็น ลากูนู๋ มอลลี และอีกมากมาย ให้ท่านได้เลือกอย่างจุใจ



เย็น

บริการอาหารเย็น ณ ภัตตาคาร (เมนูพิเศษ สุกี้หม่าล่า)

สมควรแก่เวลานำท่านเดินทางสู่ ท่าอากาศยานนานาชาติฉางซา หวงหัว เพื่อเดินทางกลับสู่ ประเทศไทย

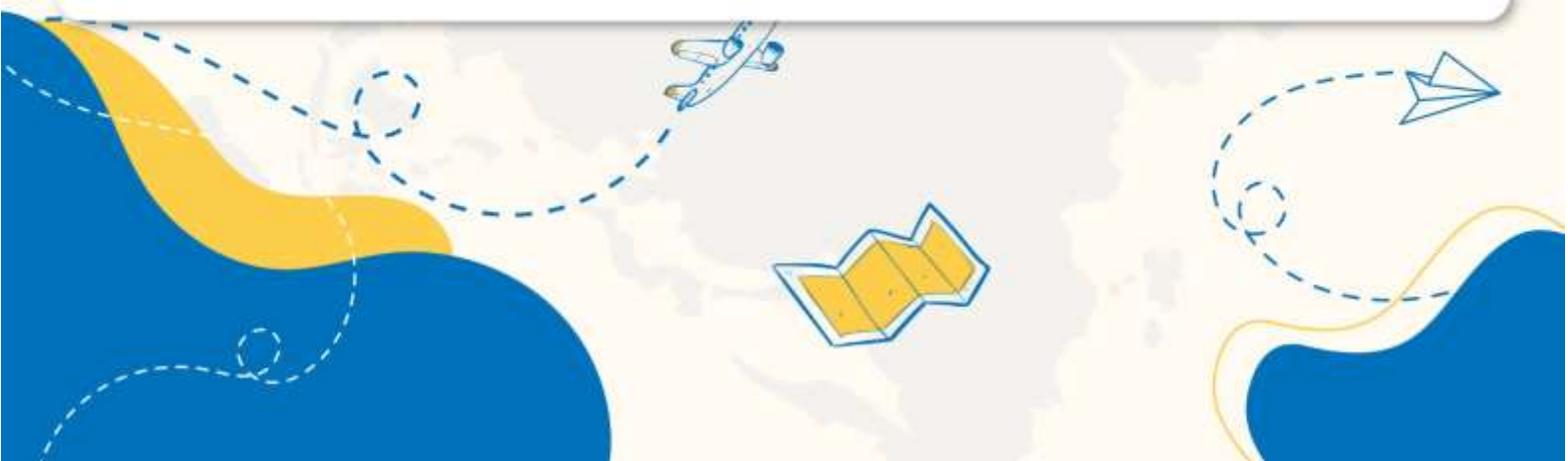
22.50 น. ออกเดินทางสู่ กรุงเทพฯ โดยสายการบิน เวียดเจ็ทแอร์ (VZ) เที่ยวบินที่ VZ3605 (ไม่มี อาหารบริการบนเครื่อง)

01.30+1 น. เดินทางถึง ท่าอากาศยานสุวรรณภูมิ ประเทศไทย โดยสวัสดิภาพ พร้อมความประทับใจ

หมายเหตุ

เนื่องจากการจองตั๋วล่วงหน้า ณ วันเดินทางจริง อาจจะมีเหตุการณ์ ที่ทำให้ไฟลท์บินล่าช้า หรือเปลี่ยนแปลงเวลาบิน หากท่านใดมีไฟลท์บินภายในประเทศหรือต่างประเทศก่อนหรือหลังจากการเดินทาง โปรดสำรองเวลาในการจองตั๋วเครื่องบินไว้อย่างต่ำ 4 - 5 ชั่วโมง ทั้งนี้เพื่อประโยชน์ของตัวท่านเอง ทางบริษัทจะไม่รับผิดชอบค่าใช้จ่ายที่เกิดขึ้นในส่วนของตัวเครื่องบินที่ไม่เกี่ยวข้องกับโปรแกรมทัวร์

บริษัทขอสงวนสิทธิ์ : ทางบริษัทฯ ขอสงวนสิทธิ์ในการสลับโปรแกรมทัวร์ตาม **ความเหมาะสม** โดยไม่แจ้งให้ทราบล่วงหน้า อันเนื่องมาจากเหตุการณ์ต่าง ๆ ที่อาจเกิดขึ้นจากเหตุสุดวิสัยเช่น เหตุการณ์ทางธรรมชาติ การเมือง สภาพการจราจร ทั้งทางบกและทางอากาศ สถานะห้องพักของแต่ละโรงแรม รวมไปถึงสภาพอากาศที่ไม่เอื้ออำนวยทั้งนี้ทางเราจะคำนึงถึงความปลอดภัยและผลประโยชน์ของลูกค้าเป็นสำคัญ และการบริการของรถบัสนำเที่ยวตามกฎหมายของ ประเทศจีนสามารถให้บริการวันละ 10 ชั่วโมง มีอาจเพิ่มเวลาได้โดยมีคุณทัศนีย์และคนขับจะเป็นผู้บริหารเวลาตามความเหมาะสม ทั้งนี้ขึ้นอยู่กับสภาพการจราจรในวันเดินทางนั้น ๆ เป็นหลัก จึงขอสงวนสิทธิ์ ในการปรับเปลี่ยนเวลาท่องเที่ยวตามสถานที่ในโปรแกรมการเดินทาง



✓ ราคาค่าบริการรวม



ค่าตัวเครื่องบินไป-กลับตามรายการที่ระบุ รวมถึงค่าภาษีสนามบิน และค่าภาษีน้ำมัน (รวมน้ำหนักกระเป๋าถือขึ้นเครื่องท่านละ 7kg และโหลดใต้ท้องเครื่อง ท่านละ 20 kg แשרน้ำหนักไม่ได้)



ค่ารถโค้ชปรับอากาศ



โรงแรมที่พักตามที่ระบุ หรือเทียบเท่า (พัก 2-3 ท่าน/ห้อง)



ค่าธรรมเนียมเข้าชมสถานที่ต่าง ๆ ตามรายการที่ระบุ



ค่าอาหาร ตามรายการที่ระบุ



ค่าเบี้ยประกันอุบัติเหตุในการเดินทางท่องเที่ยว วงประกันท่านละ 1,000,000 บาท (เชื้อนไขตามกรมธรรม์)



ภาษีมูลค่าเพิ่ม 7 % (เฉพาะค่าบริการ)



ภาษีหัก ณ ที่จ่าย 3 % (เฉพาะค่าบริการ)

× ราคาค่าบริการไม่รวม



ค่าใช้จ่ายส่วนตัวของผู้เดินทาง อาทิ ค่าทำหนังสือเดินทาง ค่าโทรศัพท์ ค่าอาหาร เครื่องดื่ม ค่าชกกรีด ค่ามินิบาร์ในห้องและค่าพาหนะต่าง ๆ ที่มีได้ระบุในรายการ



ค่าธรรมเนียมวีซ่าเข้า ประเทศจีน สำหรับชาวต่างชาติ ที่ไม่ได้รับการงดเว้น วีซ่าเข้าประเทศจีน



ค่าธรรมเนียมในกรณีกระเป๋าสัมภาระที่มีน้ำหนักเกินกว่าที่สายการบินนั้น ๆ กำหนด หรือสัมภาระใหญ่เกินขนาดมาตรฐาน



ค่าภาษีน้ำมัน ที่สายการบินเรียกเก็บเพิ่ม ภายหลังจากทางบริษัทฯ ได้ออกตัวเครื่องบินไปแล้ว



ค่าทิปมัคคุเทศก์, คนขับรถ, 1,500 บาท/ท่าน/ทริป, ค่าทิปหัวหน้าทัวร์ แล้วแต่ความพึงพอใจของท่าน

เงื่อนไขการจอง และ การชำระเงิน

- ชำระมัดจำท่านละ 10,000 บาท ภายใน 24 ชั่วโมง หลังจากที่ท่านส่งเอกสารการจอง กรณีลูกค้าทำการจองก่อนวันเดินทางภายใน 30 วัน ทางบริษัทฯ ขอสงวนสิทธิ์ในการเก็บค่าทัวร์เต็มจำนวน
- ส่วนที่เหลือ ชำระก่อนวันเดินทางอย่างน้อย 30 วัน
- หากไม่ชำระมัดจำตามที่กำหนด ขออนุญาตตัดที่นั่งให้ลูกค้าท่านอื่นที่รออยู่
- หากชำระไม่ครบตามจำนวน บริษัทฯถือว่าท่านยกเลิกการเดินทางโดยอัตโนมัติ โดยไม่มีเงื่อนไข
- เมื่อท่านชำระเงินไม่ว่าจะทั้งหมดหรือบางส่วน ทางบริษัทฯ ถือว่าท่านได้ยอมรับเงื่อนไขและข้อตกลงต่างๆที่ได้ระบุไว้ทั้งหมดนี้แล้ว
- หากชำระเงินในแต่ละส่วนแล้ว โปรดส่งสำเนาการโอนเงิน มาทางอีเมลล์ของเซลล์ที่ท่านติดต่อ
- ส่งรายชื่อสำรองที่นั่ง ผู้เดินทางต้องส่งสำเนานั่งเรือเดินทาง (Passport) หากไม่ส่งสำเนานั่งเรือเดินทาง (Passport) มาให้ ทางบริษัทฯ ขอสงวนสิทธิ์ไม่รับผิดชอบค่าเสียหายอันเกิดจากความผิดพลาดจากการสะกดชื่อ-นามสกุล และอื่นๆ เพื่อใช้ในการจองตัวเครื่องบินทั้งสิ้น

กรณีเด็กอายุต่ำกว่า 18 ปีบริบูรณ์ เดินทางพร้อมญาติ

- สำเนาสูติบัตร (ใบเกิด) กรณีเด็กอายุต่ำกว่า 6 ปี ต้องใช้สูติบัตรตัวจริง
- ใบยินยอมออกให้บุตรเดินทางไปต่างประเทศ ของบิดามารดา ที่ออกให้โดยสำนักงานเขตหรือที่ว่าการอำเภอเท่านั้น

หมายเหตุ : โปรดตรวจสอบ Passport : จะต้องมีอายุคงเหลือ ณ วันเดินทางมากกว่า 6 เดือนขึ้นไป และเหลือหน้ากระดาษอย่างน้อย 2 หน้าหากไม่มั่นใจโปรดสอบถามเจ้าหน้าที่

เงื่อนไขยกเลิกการจอง

- ยกเลิกก่อนการเดินทาง **ตั้งแต่ 30 วันขึ้นไป** คืนเงินค่าทัวร์โดยหักค่าใช้จ่ายที่เกิดขึ้นจริง **ในกรณีที่วันเดินทางตรงกับวันหยุดนักขัตฤกษ์ ต้องยกเลิกก่อน 45 วัน**
- **ยกเลิกก่อนการเดินทาง 15-29 วัน** คืนเงิน 50% ของค่าทัวร์ หรือหักค่าใช้จ่ายตามจริง เช่น ค่ามัดจำตัวเครื่องบิน โรงแรม และค่าใช้จ่ายจำเป็นอื่นๆ
- ยกเลิกก่อนการเดินทาง **น้อยกว่า 15 วัน** ขอสงวนสิทธิ์ไม่คืนเงินค่าทัวร์ที่ชำระแล้วทั้งหมด
- หากมีการยกเลิกการเดินทางโดยไม่ใช้ความผิดของบริษัททัวร์ ทางบริษัทขอสงวนสิทธิ์ไม่รับผิดชอบ และ คืนค่าทัวร์ส่วนใดส่วนหนึ่งให้ท่านได้ไม่ว่ากรณีใด ๆ ทั้งสิ้น เช่น สถานกฏตติวิธานด้านตรวจคนเข้าเมือง นโยบายห้ามเข้า ออกประเทศฯลฯ
- กรณีต้องการเปลี่ยนแปลงผู้เดินทาง (**เปลี่ยนชื่อ**) จะต้องแจ้งให้ทางบริษัททราบล่วงหน้า อย่างน้อย 21 วัน ก่อนออกเดินทาง กรณีแจ้งหลังจากเจ้าหน้าที่ออกเอกสารเรียบร้อยแล้ว ไม่ว่าจะส่วนใดส่วนหนึ่ง ทางบริษัทขอสงวนสิทธิ์ในการเรียกเก็บค่าใช้จ่ายที่เกิดขึ้นจริงทั้งหมด ทั้งนี้ขึ้นอยู่กับช่วงพีเรียดวันที่เดินทางและกระบวนการของแต่ละคณะ เป็นสำคัญด้วย กรุณาสอบถามกับเจ้าหน้าที่เป็นกรณีพิเศษ
- กรณีต้องการเปลี่ยนแปลงพีเรียดวันเดินทาง (**เลื่อนวันเดินทาง**) ทางบริษัทขอสงวนสิทธิ์ในการหักค่าใช้จ่ายการดำเนินการต่างๆที่เกิดขึ้นจริงสำหรับการดำเนินการจองครั้งแรก ตามจำนวนครั้งที่เปลี่ยนแปลง ไม่ว่าจะกรณีใดๆทั้งสิ้น
- กรณีเจ็บป่วยจนไม่สามารถเดินทางได้ ต้องมีใบรับรองแพทย์จากโรงพยาบาลบริษัทฯ จะทำการเลื่อนการเดินทางของท่านไปยังคณะต่อไป ทั้งนี้ ท่านจะต้องเสียค่าใช้จ่ายที่ไม่สามารถยกเลิก หรือเลื่อนการเดินทางได้ตามความเป็นจริง
- กรณีเจ็บป่วยกะทันหันก่อนล่วงหน้าเพียง 7 วันทำการ ทางบริษัทฯ ขอสงวนสิทธิ์ในการคืนเงินทุกกรณี

หมายเหตุ : กรุณาอ่านศึกษารายละเอียดทั้งหมดก่อนทำการจอง เพื่อความถูกต้อง และความเข้าใจตรงกันระหว่างท่านลูกค้าและบริษัท)

เงื่อนไขและรายละเอียดเพิ่มเติม

1. กรณีผู้ร่วมคณะยินดีที่จะเดินทางน้อยกว่า 15 ท่านทางบริษัทสงวนสิทธิ์ ไม่มีหัวหัวหน้าทัวร์ (มีไกด์ท้องถิ่นตลอดการเดินทางที่ประเทศจีน)
2. ขอสงวนสิทธิ์การเก็บค่าน้ำมันและภาษีสนามบินทุกแห่งเพิ่ม หากสายการบินมีการปรับขึ้นก่อนวันเดินทาง
3. บริษัทฯ ขอสงวนสิทธิ์ในการเปลี่ยนเที่ยวบิน โดยมีต้องแจ้งให้ทราบล่วงหน้าอันเนื่องจากสาเหตุต่างๆ
4. บริษัทฯ จะไม่รับผิดชอบใดๆ ทั้งสิ้น หากเกิดกรณีความล่าช้าจากสายการบิน, การยกเลิกบิน, การประท้วง, การนัดหยุดงาน, การก่อการจลาจล, ภัยธรรมชาติ, การนำสิ่งของผิดกฎหมายซึ่งอยู่นอกเหนือความรับผิดชอบของบริษัทฯ
5. บริษัทฯ จะไม่รับผิดชอบใดๆ ทั้งสิ้น หากเกิดสิ่งของสูญหายอันเนื่องเกิดจากความประมาทของท่าน, เกิดจากการโจรกรรม และ อุบัติเหตุจากความประมาทของนักท่องเที่ยวเอง
6. เมื่อท่านตกลงชำระเงินมัดจำหรือค่าทัวร์ทั้งหมดกับทางบริษัทฯ แล้ว ทางบริษัทฯ จะถือว่าท่านได้ยอมรับเงื่อนไขข้อตกลงต่างๆ ทั้งหมด
7. รายการนี้เป็นเพียงข้อเสนอที่ต้องได้รับการยืนยันจากบริษัทฯ อีกครั้งหนึ่ง หลังจากได้สำรองโรงแรมที่พักในต่างประเทศเรียบร้อยแล้ว โดยโรงแรมจัดในระดับใกล้เคียงกัน ซึ่งอาจจะปรับเปลี่ยนตามที่ระบุในโปรแกรม
8. การจัดการเรื่องห้องพัก เป็นสิทธิของโรงแรมในการจัดห้องให้กับกรุ๊ปที่เข้าพักโดยมีห้องพักสำหรับผู้สูบบุหรี่/ปลอดบุหรี่ได้ โดยอาจจะขอเปลี่ยนห้องได้ตามความประสงค์ ของผู้ที่พัก ทั้งนี้ขึ้นอยู่กับความพร้อมให้บริการของโรงแรม และไม่สามารถรับประกันได้
9. กรณีผู้เดินทางต้องการความช่วยเหลือเป็นพิเศษ อาทิเช่น ใช้วีลแชร์ กรุณาแจ้งบริษัทฯ อย่างน้อย 7 วันก่อนการเดินทาง มิฉะนั้นบริษัทฯ ไม่สามารถจัดการได้ล่วงหน้าได้
10. มัคคุเทศก์ พนักงานและตัวแทนของผู้จัดไม่มีสิทธิในการให้คำสัญญาใด ๆ ทั้งสิ้นแทนผู้จัด นอกจากมีเอกสารลงนามโดยผู้มีอำนาจของผู้จัดกำกับเท่านั้น

เงื่อนไขและรายละเอียดเพิ่มเติม

11. ผู้จัดจะไม่รับผิดชอบและไม่สามารถคืนค่าใช้จ่ายต่างๆ ได้เนื่องจากเป็นการเหมาจ่ายกับตัวแทนต่างๆ ในกรณีที่ผู้เดินทางไม่ผ่านการพิจารณาในการตรวจคนเข้าเมือง-ออกเมือง ไม่ว่าจะเป็นกองตรวจคนเข้าเมืองหรือกรมแรงงานของทุกประเทศในรายการท่องเที่ยว อันเนื่องมาจากการกระทำที่ส่อไปในทางผิดกฎหมาย การหลบหนี เข้าออกเมือง เอกสารเดินทางไม่ถูกต้อง หรือ การถูกปฏิเสธในกรณีอื่น ๆ
- 12.กรณีต้องการพักแบบ 3 ท่าน ต่อห้องหรือห้องแบบ 3 เตียง Triple โรงแรมมีห้อง Triple ไม่เพียงพอ ขอสงวนสิทธิ์ในการจัดห้องให้เป็นแบบ แยก 2 ห้อง คือ 1 ห้องพักคู่ และ 1 ห้องพักเดี่ยว โดยต้องมีชำระค่าใช้จ่ายพักเดี่ยวเพิ่มเติม
- 13.สภาพการจราจรในช่วงวันเดินทางตรงกับวันหยุดเทศกาลของประเทศจีนหรือวันเสาร์ อาทิตย์ รถอาจจะติด อาจทำให้เวลาในการท่องเที่ยว และข้อปบึงแต่ละสถานที่น้อยลง โดยเป็นดุลยพินิจของมัคคุเทศก์ และคนขับรถในการบริหารเวลา ซึ่งอาจจะขอความร่วมมือจากผู้เดินทางในบางครั้งที่ต้องเร่งรีบ เพื่อให้ได้ท่องเที่ยวตามโปรแกรม
- 14.บริการน้ำดื่ม 1 ขวด/ท่าน/วัน
- 15.การบริการของรถบัสนำเที่ยวตามกฎหมายของประเทศจีนสามารถให้บริการวันละ 10 ชั่วโมง ในวันนั้นๆมีอาจเพิ่มเวลาได้ โดยมีมัคคุเทศก์และคนขับจะเป็นผู้บริหารเวลาตามความเหมาะสม ทั้งนี้ขึ้นอยู่กับสภาพการจราจรในวันเดินทางนั้นๆเป็นหลัก จึงขอสงวนสิทธิ์ในการปรับ เปลี่ยนเวลาท่องเที่ยวตามสถานที่ในโปรแกรมการเดินทาง
- 16.ในกรณีที่พาสปอร์ตของท่านชำรุด หรือมีตราปั้มใดๆที่ไม่เกี่ยวข้องกับการเดินทางและสายการบินแจ้งว่าไม่สามารถใช้เดินทางได้ ทางบริษัทขอสงวนสิทธิ์ในการคืนเงินไม่ว่ากรณีใดๆ เนื่องจากทางบริษัทได้มีการชำระค่าใช้จ่ายในการเดินทางทั้งหมดไปเรียบร้อยแล้ว

