



บริษัท เอฟ-สตาร์ ทราเวล จำกัด F-STAR TRAVEL CO., LTD.

สำนักงานใหญ่: 456/8 ห้อง A8 ถนนสุขุมวิท 5 แขวงอ้อเงิน
เขตสายไหม กรุงเทพฯ 10220

Licence No. 11/10885

เลขประจำตัวผู้เสียภาษี : 0105565083833

Contact

- Hotline: 093-664-5529
- F.startravel@gmail.com
- @F-StarTravel
- F-StarTravel



โปรเจกต์ญี่ปุ่น
Tokyo
FUJI AUTUMN SEASON CHANGE

ไปเที่ยวฟรีคีย์
อิสระ- ช้อปปิ้ง หรือ ซื้อทัวร์เสริมโตเกียวคิสนีย์

Best Quality NO.1 PRO GUARANTEE

ราคาเริ่มต้น 27,999.-

Highlight
วัดอาซากุสะ- ถนนนากามิจิ- ภูเขาไฟฟูจิชั้น 5
ศาลเจ้าโคมิตาเกะ- Fuji Buddha Pagoda Peace Park
หมู่บ้านน้ำใส เรือรูวีธีการชงชาแบบญี่ปุ่น ช้อปปิ้งชินจูกุ

SPECIAL
Japan Tea

PJP24G-SL
Thai Lion Air 5 วัน 4 คืน
เดินทาง ก.ย. 67 เป็นต้นไป

บริการกระเป๋า 20 กก.

บริการอาหาร 8 มื้อ

พักนาคะ: 2 คืน
พักฟูจิ 1 คืน
พักฮิบะ: 1 คืน

TOKYO
FUJI AUTUMN SEASON CHANGE

Best Quality **NO.1 PRO** GUARANTEE

ราคาเริ่มต้น 27,999.-

Thai Lion Air 5 วัน 4 คืน
เส้นทาง ก.ย. 67 เป็นต้นไป

SPECIAL
Japan Tea

น้ำหนักกระเป๋า 20 กก. บริการอาหาร 8 มื้อ

พักนาคะ: 2 คืน
พักฟูจิ 1 คืน
พักฮิโนะ 1 คืน

Highlight
วัดอาซากุสะ- ถนนนาทามิยะ- ภูเขาไฟฟูจิชั้น 5
ศาลเจ้าโคมิตากะ- Fuji Buddha Pagoda Peace Park
หมู่บ้านน้ำใส เรือนผู้วิเศษของชาชนบทญี่ปุ่น ซ็อบบิงชินจูกุ

เที่ยวบินขาไป Thai Lion Air

ระยะเวลา 1 ชั่วโมง

เที่ยวบิน	เวลาออก	ถึงจุดหมาย
SL394	06.20	16.30

เที่ยวบินจากกลับ Thai Lion Air

ระยะเวลา 1 ชั่วโมง

เที่ยวบิน	เวลาออก	ถึงจุดหมาย
SL395	17.30	23.59

DAY	PROGRAM	B	L	D	HOTEL
1	สนามบินดอนเมือง-สนามบินนาริตะ	-	-	BENTO	HOTEL NARITA หรือเทียบเท่า ★★★★
2	อิสระ-ตามอัธยาศัยซ็อบบิงจูกุ หรือเลือกซื้อทัวร์เสริมโตเกียวดิสนีย์แลนด์	☺	-	-	HOTEL NARITA หรือเทียบเท่า ★★★★
3	วัดอาซากุสะ-ภูเขาไฟฟูจิ ชั้น5-ศาลเจ้าโคมิตากะ สวนสันติภาพ	☺	☺	☺ JP SET ซาปู ซุเมงเม็ต	JUST ONE SUSONO HOTEL หรือเทียบเท่า ★★★★
4	โอชิโนะฮัทโก หมู่บ้านน้ำใส-ชงชาแบบญี่ปุ่นหรือ พิพิธภัณฑ แผ่นดินไหว-DUTY FREE-ซ็อบบิงชินจูกุ-จุดพักรถกลางทะเล	☺	-	☺ ซึซึเอะ ซุเมงเม็ต	HOTEL CHIBA หรือเทียบเท่า ★★★★
5	โตเกียวเบย์ แคนนอน-มิตซูเอะ เอ้าท์เลต อ็อนมอลล์-สนามบินนาริตะ-สนามบินดอนเมือง	☺	-	-	

**** รายการทัวร์สามารถปรับเปลี่ยนได้ตามความเหมาะสม โดยไม่ต้องแจ้งให้ทราบล่วงหน้า ****

อัตราค่าบริการ

กำหนดการ	ราคาผู้ใหญ่ / เด็ก พักห้อง: 2-3 ท่าน	พักเดี่ยวเพิ่ม
29 กันยายน-03 ตุลาคม 2567	27,999 บาท	7,900 บาท
01-05 ตุลาคม 2567	29,999 บาท	7,900 บาท
05-09 ตุลาคม 2567	32,999 บาท	7,900 บาท
06-10 ตุลาคม 2567	32,999 บาท	7,900 บาท
12-16 ตุลาคม 2567	39,999 บาท	7,900 บาท
13-17 ตุลาคม 2567	39,999 บาท	7,900 บาท
19-23 ตุลาคม 2567	36,999 บาท	7,900 บาท
22-26 ตุลาคม 2567	39,999 บาท	7,900 บาท
26-30 ตุลาคม 2567	32,999 บาท	7,900 บาท
27-31 ตุลาคม 2567	31,999 บาท	7,900 บาท
02-06 พฤศจิกายน 2567	32,999 บาท	7,900 บาท
03-07 พฤศจิกายน 2567	31,999 บาท	7,900 บาท
09-13 พฤศจิกายน 2567	32,999 บาท	7,900 บาท
10-14 พฤศจิกายน 2567	31,999 บาท	7,900 บาท
16-20 พฤศจิกายน 2567	32,999 บาท	7,900 บาท
17-21 พฤศจิกายน 2567	32,999 บาท	7,900 บาท
23-27 พฤศจิกายน 2567	32,999 บาท	7,900 บาท
24-28 พฤศจิกายน 2567	34,999 บาท	7,900 บาท
30 พฤศจิกายน-04 ธันวาคม 2567	37,999 บาท	7,900 บาท

จอยแลนด์ไปใช้ตัวเครื่องบิน หักออกท่านละ 5,000 บาท
 ราคาเด็กอายุไม่ถึง 2 ปี ณ วันเดินทาง (Infant) ท่านละ 10,000 บาท (ไม่มีที่นั่งบนเครื่องบิน)

อัตรานี้ ยังไม่รวมค่าทิปคนขับรถ ไทด์ทิ่งขึ้นตามธรรมเนียม (ชำระทุกท่านยกเว้น การกรอายุไม่เกิน 2 ปี)
ขอเก็บค่าทิปไกด์และคนขับรถ ท่านละ 2,000 บาท ต่อท่าน/ทริป
ณ สนามบินในวันเช็กอิน



สำคัญ การอ่านเงื่อนไขแบบท้ายโดยละเอียด
 เพื่อประโยชน์สูงสุดของลูกค้าทุกท่าน หากชำระเงินแล้ว
 ทางบริษัทฯ จะถือว่าท่านยอมรับเงื่อนไขแล้วและไม่สามารถเปลี่ยนแปลงเงื่อนไขได้
รายการทัวร์สามารถสลับ ปรับเปลี่ยนหรืองดไปบางรายการ
ได้ตามความเหมาะสม โดยไม่ต้องแจ้งให้ทราบล่วงหน้า
 อันเนื่องมาจากสภาพอากาศ เหตุการณ์ทางธรรมชาติ เหตุการณ์เมือง สถานการณ์จราจร สายการบิน หรือ
 เหตุสุดวิสัยต่างๆ ทั้งนี้จะคำนึงถึงความปลอดภัย ความสบายใจ และผลประโยชน์ของผู้เดินทางเป็นสำคัญ
 ทางผู้เดินทางจะไม่ฟ้องร้องใดๆ อันเนื่องมาจากได้รับทราบเงื่อนไขก่อนเดินทางแล้ว
 บริษัทฯ ขอสงวนสิทธิ์และจบการให้บริการที่ สนามบินต้นทางขาไปเท่านั้น

DAY 1  สนามบินดอนเมือง-สนามบินนาริตะ

B -
L -
D BENTO


สายการบิน Thai Lion Air

สังเกตป้ายนี้





คณะพร้อมกันที่สนามบิน

สนามบินดอนเมือง

อาคาร **ผู้โดยสารขาออก** เคาน์เตอร์ **Thai Lion Air**

เวลา **03.00 น. (ต3)** เที่ยวบิน **SL394**

 ท่านจะพบกับเจ้าหน้าที่ส่งทิว์และหัวหน้าทิว์ของบริษัท คอยให้บริการต้อนรับอย่างอบอุ่น แจกเอกสารการเดินทาง และอำนวยความสะดวกให้กับทุกท่าน นำคณะท่านเช็คอินและโหลดสัมภาระ

 เนื่องจากตัวเครื่องบินของคณะเป็นตั๋วกรุ๊ประบบ Random ไม่สามารถเลือกที่นั่งได้ที่นั่งอาจจะไม่ได้นั่งติดกัน และไม่สามารถเลือกช่วงที่นั่งบนเครื่องบินได้ในคณะ ซึ่งเป็นไปตามเงื่อนไขของสายการบิน ขอภัยในความไม่สะดวก


แวะพัก 1 ชม.

 **น้ำหนักกระเป๋า 20 KG/ท่าน**



**** ค่าทิว์ไม่รวมค่าอาหารบนเครื่อง บนเครื่องมีจำหน่ายเพิ่มเติม) ❌**



DMK	>>>	>>>	>>>	TPE
เที่ยวบิน	เวลาออก	ถึงจุดหมาย		
SL394	06.20	11.10		
*** แวะเติมน้ำมัน ณ สนามบินเกาะพวง ประเทศไต้หวัน ยานไป-กลับ *** (ประมาณ 1 ชั่วโมง)				
TPE	>>>	>>>	>>>	NRT
เที่ยวบิน	เวลาออก	ถึงจุดหมาย		
SL394	12.10	16.30		

 **(GMT+2)**
เวลาที่ญี่ปุ่นเร็วกว่าไทย 2 ชั่วโมง

กรุณาปรับเวลาของท่าน เพื่อให้ตรงกับเวลานัดหมาย

TOKYO

**** สำคัญมาก !! ประเทศญี่ปุ่นไม่อนุญาตให้นำอาหารสด จำพวก เนื้อสัตว์ ไข่ ผัก ผลไม้ เข้าประเทศ หากฝ่าฝืนมีโทษปรับและจับ ****

ค่าเดือน: กล้วย-กล้วยง และยาเสพติดทุกชนิด เป็นสิ่งผิดกฎหมายในประเทศญี่ปุ่น โดยหากมีไว้ในครอบครอง เพื่อนำเข้าและส่งออก มีโทษจำคุกไม่เกิน 7 ปี กรณีมีไว้ในครอบครองเพื่อจำหน่าย มีโทษจำคุกไม่เกิน 10 ปี และปรับไม่เกิน 3 ล้านบาท

หลังจากลงเครื่องแล้ว โทด์จะนำพาทุกท่านเข้าโรงแรม อิสระพักผ่อนตามอัธยาศัย

 บริการ BENTO สำหรับทุกท่าน



 ที่พักคืนนี้ : HOTEL NARITA หรือเทียบเท่าระดับ 3 ดาว

★★★

DAY
2

อิสระช้อปปิ้งตามอริยาศัย หรือเลือกซื้อ
ดิสนีย์แลนด์

B HOTEL
L -
D -



รับประทานอาหารเช้า ณ ห้องอาหารโรงแรม

OPTION A

เลือกซื้อโตเกียวดิสนีย์แลนด์ หรือ โตเกียวดิสนีย์ซี

ราคาบัตรเข้าสวนสนุก (ไม่รวมค่าค่าเดินทาง)

ราคาเด็ก (4 ปี - 11 ปี) ราคา 2,590 บาท

ราคาผู้ใหญ่ อายุ 12 ปีขึ้นไป ราคา 3,190 บาท

[ราคาอาจมีการเปลี่ยนแปลง โปรดสอบถามก่อนสั่งจอง]



OPTION B

อิสระช้อปปิ้งเฟลิดเฟลินในโตเกียว
(ขึ้นรถไฟเที่ยวเอง มีค่าใช้จ่ายตามระยะทาง)

สำหรับท่านที่เลือกที่จะอิสระในเมืองโตเกียวท่านสามารถสอบถามข้อมูลการเดินทางจากโถงเพื่อความสะดวกในการเดินทางหรือช้อปปิ้งในย่านการค้า อันทันสมัยของโตเกียวศูนย์รวมวัยรุ่นแห่งช้อปปิ้งชื่อดัง

แนะนำสถานที่ท่องเที่ยวในโตเกียว
(ไม่รวมค่าเดินทาง และค่าตัวรถไฟ)



ย่านฮาราจุกุ

ท่านจะได้พบกับการแต่งตัวที่เป็นเอกลักษณ์
แหวกแนว ตามสไตล์วัยรุ่นญี่ปุ่น การแต่งกาย
เลียนแบบคาแรคเตอร์การ์ตูนต่างๆ





ย่านชิบูย่า

เป็นย่านวัยรุ่นชื่อดังของมหานครโตเกียว
ท่านจะตื่นตาตื่นใจกับแฟชั่นทันสมัยของ
หนุ่มสาวชาวแดนปลาดิบจากร้านค้า
มากมาย มากกว่า 100 ร้านค้า และ “ตึก
109” ตึกชื่อดังที่เป็นสัญลักษณ์ของย่าน
นั้น

ตลาดอะเมโยโกะ

(Ameyoko Market)

เป็นตลาดที่ตั้งอยู่ระหว่างสถานีอุเอโนะ
(Ueno Station) และสถานีโอคาคิมาชิ
(Okachimachi Station) มีสินค้า
หลากหลายชนิด ของใช้ เครื่องสำอาง
กระเป๋า รองเท้า เสื้อผ้า



โอโมเตะซันโด

ร้าน Kiddyland ศูนย์รวมของเล่นหลาก
หลาย น่ารัก และแปลกๆ เหมาะสำหรับเป็น
ของฝากเด็กเล็ก เด็กโต ตุ๊กตาบลาสต์ สบู่ปี
คิตตี้ คาแรคเตอร์ต่างๆ หรือ เกมส์ ของเด็ก
เล่นที่หลากหลายให้ท่านได้เลือกชมเลือกซื้อ
หาอย่างจุใจ



อิสระอาหารกลางวันและเย็น ตามอัธยาศัย มีโถก้นแนะนำร้านอาหารให้กับทุกท่าน



ที่พักคืนนี้ : HOTEL NARITA หรือเทียบเท่าระดับ 3 ดาว



DAY
3

วัดอาซากุสะ-ภูเขาไฟฟูจิ ชั้น5 -ศาลเจ้าโคมิตาเกะ
สวนสันติภาพ

B HOTEL ✓

L JP SET ✓

D KING CRAB ✓

🍴 รับประทานอาหารเช้า ณ ห้องอาหารโรงแรม



ASAKUSA



นำท่านเดินทางสู่ “มหานครโตเกียว” เพื่อนับสการเจ้าแม่กวนอิมทองคำ ณ “วัดอาซากุสะ” วัดที่ได้ชื่อว่าเป็นวัดที่มีความศักดิ์สิทธิ์ และได้รับความเคารพนับถือมากที่สุดแห่งหนึ่งในกรุงโตเกียว ภายในประดิษฐานองค์เจ้าแม่กวนอิมทองคำที่ศักดิ์สิทธิ์ ซึ่งมักจะมีผู้คนมาราบไหว้ขอพรเพื่อความเป็นสิริมงคลตลอดทั้งปี ประกอบกับภายในวัดยังเป็นที่ตั้งของโดมไฟยักษ์ที่มีขนาดใหญ่ที่สุดในโลกด้วยความสูง 4.5 เมตร ซึ่งแขวนห้อยอยู่ ณ ประตูทางเข้าที่อยู่ด้านหน้าสุดของวัด ที่มีชื่อว่า “ประตูฟ้าคำรณ”



🍴 รับประทานอาหารกลางวัน ณ ภัตตาคาร

นำจากนั้นนำท่านไปยัง **ภูเขาไฟฟูจิ** เป็นภูเขาที่สูงที่สุดในญี่ปุ่น รอบๆ ภูเขาเต็มไปด้วยธรรมชาติอันงดงามที่ลดทอนความสูงเหนือจากระดับน้ำทะเล 3,776 เมตรซึ่งเป็นสัญลักษณ์สำคัญของประเทศญี่ปุ่น **นำท่านขึ้นสู่ชั้นที่ 5** ของภูเขาไฟฟูจิ (ขอสงวนสิทธิ์ไม่ขึ้น ในกรณีที่อากาศไม่เอื้ออำนวย หรือ ทางขึ้นปิด) เพื่อชมทัศนียภาพของภูเขาไฟ ทุกท่านจะได้เห็นถึงความสวยงามของตัวภูเขาและวิวโดยรอบของภูเขาไฟฟูจิซึ่งเป็นภูเขาไฟที่ยังดับไม่สนิท และสัมผัสกับความหนาวเย็น ให้ทุกท่านได้ถ่ายภาพความประทับใจเก็บไว้ และเลือกซื้อสินค้าของที่ระลึกซึ่งเป็นสัญลักษณ์รูปภูเขาไฟฟูจิในหลากหลายบรรยากาศได้อีกด้วย




KOMITAKE SHRINE

ศาลเจ้าโคมิตาเกะ ศาลเจ้าเก่าแก่ซึ่งสร้างขึ้นตั้งแต่ปี ค.ศ. 937 โดยเชื่อกันว่าเป็นที่สิงสถิตของเทพเจ้าที่ดูแลภูเขาไฟฟูจิ และคอยดูแลบรรดานักปีนเขา จึงถือเป็นศาลเจ้าที่ได้รับความนิยมอย่างมากในหมู่นักปีนเขา ซึ่งจะแวะเวียนกันมาทำความเคารพศาลเจ้าแห่งนี้ทุกครั้งก่อนที่จะเดินทางขึ้นสู่ยอดเขา ศาลเจ้าแห่งนี้เปิดทำการตลอดเวลา ไม่มีวันหยุด และไม่มีการเก็บค่าใช้จ่ายในการเข้าชม



FUJI PEACE PARK

นำท่านเดินทางสู่ "สวนสันติภาพ" ท่านสามารถมองเห็นวิวทิวทัศน์ที่สวยงามของภูเขาไฟฟูจิและเป็นที่ตั้งของสถูปสัชชอลภ ส่วนสาธารณะแห่งนี้เป็นจุดทองในการเที่ยวชมจังหวัดชิโงะสามารถมองเห็นวิวเมืองได้อย่างสวยงาม นอกจากนี้ยังสามารถเพลิดเพลินกับที่นี่ได้ตลอดทั้งปี โดยเฉพาะช่วงชมดอกซากุระและสามารถมองเห็นวิวทิวทัศน์ที่สวยงามของภูเขาไฟฟูจิ และเป็นที่ตั้งของสถูปสัชชอลภ ส่วนสาธารณะแห่งนี้เป็นจุดทองในการเที่ยวชมจังหวัดชิโงะสามารถมองเห็นวิวเมืองได้อย่างสวยงาม นอกจากนี้ยังสามารถเพลิดเพลินกับที่นี่ได้ตลอดทั้งปี โดยเฉพาะช่วงชมดอกซากุระและใบไม้เปลี่ยนสีไม่เปลี่ยนสี

 รับประทานอาหารเย็น ณ ห้องอาหารโรงแรม เมบูพิเศษ ซาบูบุฟเฟ่ต์

ONSEN



 ที่พักคืนนี้ : JUST ONE SUSONO หรือเทียบเท่าระดับ 3 ดาว



DAY
4

โอชิโนะฮักไก หมู่บ้านน้ำใส-ชงชาแบบญี่ปุ่น หรือ
พิพิธภัณฑ์แผ่นดินไหว-DUTY FREE-ช้อปปิ้งสินค้า
จุดพักรถกลางทะเล

B HOTEL ✓

L -

D SEA FOOD ✓

🍴 รับประทานอาหารเช้า ณ ห้องอาหารโรงแรม



OSHINO HAKKAI



นำท่านเดินทางสู่ หมู่บ้านน้ำใสโอชิโนะฮักไก เป็นแหล่งน้ำตามธรรมชาติตั้งอยู่ในหมู่บ้านโอชิโนะ ให้ท่านสัมผัสได้ถึงอากาศบริสุทธิ์ และโอเอซิสจากแหล่งน้ำธรรมชาติ โดยในบ่อน้ำใสมีปลาหลากหลายพันธุ์แหวกว่ายสบายอารมณ์ อุณหภูมิในน้ำเฉลี่ยอยู่ที่ 10-12 องศา หมู่บ้านแห่งนี้เป็นแหล่งช้อปปิ้งสินค้าไอทียอดนิยม และมีของขึ้นชื่ออย่าง โมจิชาเขียวใส่แก้วแดงอย่าง

ชมพิธีชงชา ตามแบบฉบับของคนญี่ปุ่น ในร้านชาจะมีร้านขายของฝากให้ท่านได้เลือกซื้อกลับบ้านเป็นของฝาก

นำท่านสู่ DUTY FREE ช้อปปิ้งสินค้าปลอดภาษีต่างๆ ตามอัตราศัศ จากนั้นนำท่านเดินทางสู่ เมืองนาโกย่า เดินทางสู่ ย่านการค้าชานาเคะ ให้ท่านได้อิสระเพลิดเพลินกับการช้อปปิ้ง มีร้านรวมประมาณ 1100 ร้าน โดยย่านนี้จะมีห้างดังเช่น PARCO, MITSUKOSHI, DONGI, LOFT, BIG CAMERA, BOOK OFF, ร้าน 100 เยน พร้อมทั้งร้านขายเสื้อผ้า รองเท้า พร้อมทั้งยังมีร้านอาหารหลากหลายชนิดให้ได้เลือกซื้อเลือกทานอีกด้วย



หรือ

พิพิธภัณฑ์แผ่นดินไหว

นำท่านเยี่ยมชม พิพิธภัณฑ์แผ่นดินไหว (EARTH QUAKE MUSEUM) ที่จำลองเรื่องราวของภูเขาไฟฟูจิและให้ท่านได้สัมผัสกับบรรยากาศของ การจำลองเรื่องราวเกี่ยวกับแผ่นดินไหวที่เกิดขึ้นในประเทศญี่ปุ่น จากนั้นอิสระให้ท่านได้เลือกซื้อของที่ระลึกตามอัตราศัศ (การชงชาแบบญี่ปุ่น หรือเข้าชมพิพิธภัณฑ์แผ่นดินไหว ขึ้นอยู่กับดุลปริมาณนักท่องเที่ยวในแต่ละร้าน ณ เวลานั้นๆว่าจะได้ลงที่ร้านไหน)



อิสระรับประทานอาหารกลางวัน



SHINJUKU

นำท่านสู่ ย่านช้อปปิ้งชินจูกุ ให้ท่านอิสระและเพลิดเพลินกับการช้อปปิ้งสินค้ามากมายและ เครื่องใช้ ไฟฟ้า กล้องถ่ายรูปดิจิทัล นาฬิกา เครื่องเล่นเกม หรือสินค้าที่จะเอาใจคุณผู้หญิงด้วย กระเป๋า รองเท้า เสื้อผ้า แบรินด์เนม เสื้อผ้าแฟชั่นสำหรับวัยรุ่น เครื่องสำอางยี่ห้อดังของผู้ญี่ปุ่นไม่ว่าจะเป็น KOSE, KANEBO, SKII, SHISEDO และอื่นๆ อีกมากมาย



รับประทานอาหารเย็น ณ ห้องอาหารโรงแรม เมบูพิเศษ ชิฟูดบุฟเฟต์



UMIHOTARU



นำท่านสู่ “อุมิโฮตารุ” จุดแวะพักรถกลางอ่าวโตเกียว เป็นจุดมองที่ได้น้ำที่ยาวที่สุดแห่งหนึ่งในโลกและเป็นสะพานที่ยาวที่สุดในญี่ปุ่น อุมิโฮตารุ (Umihotaru)” คือชื่อจุดแวะพักรถที่ตั้งอยู่บน “โตเกียว เบย์ อะควาไลน์ เป็นเหมือนศูนย์การค้าขนาดย่อม ที่รวมร้านค้า ร้านขายของฝากของที่ระลึก ร้านอาหาร และสิ่งอำนวยความสะดวกต่างๆ ซึ่งระหว่างที่ช้อปปิ้งหรือนั่งทานอาหาร สามารถมองเห็นวิวทะเลภายนอกได้อย่างชัดเจนสวยงาม



ONSEN



ที่พักคืนนี้ : HOTEL CHIBA หรือเทียบเท่าระดับ 3 ดาว



DAY

5

โตเกียวเบย์ แคนนอน-มิตซู เอ้าท์เลต

อ็อนมอลล์

B HOTEL ✓


L -

D -

 รับประทานอาหารเช้า ณ ห้องอาหารโรงแรม

นำท่านสู่ TOKYO BAY SIDE KANNON ให้ท่านอิสระได้ขอพรองค์เจ้าแม่กวนอิม และอิสระเพลิดเพลินถ่ายรูปตามอัธยาศัย จากนั้นนำท่านเดินทางสู่จุดพักรถกลางทะเล ให้ท่านได้ตื่นตาและถ่ายรูปจากมุมสูง ตามอัธยาศัย



 อิสระรับประทานอาหารกลางวันและเย็น

นำท่านเดินทางสู่ มิตซูเอ้าท์เลต พาร์ค ให้ท่านอิสระช้อปปิ้งตามอัธยาศัย ด้วยจำนวนร้านค้ากว่า 240 แห่ง ซึ่งรวมทั้งแบรนด์หรูมากมายของต่างประเทศและแบรนด์แฟชั่นญี่ปุ่นยอดนิยมต่างๆ ร้านค้าทั้งหมดนำเสนอสินค้าในราคาลดพิเศษ และยังมีหลายร้านที่ให้บริการแบบปลอดภาษี และยังมีร้านกาแฟให้คุณได้เพลิดเพลินกับขนมแบบญี่ปุ่น อันหลากหลาย อีกทั้งยังมีร้านอาหารแบบดั้งเดิมอีกด้วย



นำท่านเดินทางสู่ **AEON TOWN SHOPPING MALL** ให้ท่านได้อิสระช้อปปิ้งสินค้าทั่วไปของญี่ปุ่น เช่น ขนม, อาหารว่าง, ของเล่น, กระเป๋า, รองเท้า, เสื้อผ้า รวมถึงร้านร้อยเยน



ได้เวลาอันสมควร นำท่านเดินทางสู่สนามบินนาริตะ



NRT	>>>	>>>	>>>	TPE
เที่ยวบิน		เวลาออก		ถึงจุดหมาย
SL395		17.30		20.20
TPE	>>>	>>>	>>>	DMK
เที่ยวบิน		เวลาออก		ถึงจุดหมาย
SL395		21.20		23.59



(GMT+2)

เวลาที่ญี่ปุ่นเร็วกว่าไทย 2 ชั่วโมง

กรุณาปรับเวลาของท่าน เพื่อให้ตรงกับเวลานัดหมาย

TOKYO

SPECIAL OFFER



บริการอาหารร้อน + เครื่องดื่มบนเครื่อง

23.59



นำทุกท่านเดินทางกลับถึงสนามบินดอนเมือง ประเทศไทย โดยสวัสดิภาพ

เวลาในการเดินทางอาจมีการเปลี่ยนแปลงได้ ขึ้นอยู่กับกรมท่า และสภาพอากาศ หากท่านมีความจำเป็นจะต้องซื้อตั๋วเครื่องบินภายในประเทศ เพื่อบินไปและกลับจากกรุงเทพฯ กรุณาสอบถามเที่ยวบินเพื่อยืนยันกับทางเจ้าหน้าที่ก่อนทำการจองและขอความกรุณาให้ท่านซื้อตั๋วเครื่องบินประเภทที่สามารถเลื่อนวันและเวลาเดินทางได้อันเนื่องมาจากหากเกิดความผิดพลาดจากทางสายการบิน ไม่ว่าจะเป็นการยกเลิกเที่ยวบิน การล่าช้าของสายการบิน การยุบเที่ยวบินรวมกัน ตารางการเดินทางมีการเปลี่ยนแปลง ซึ่ง สายการบินพิจารณาสถานการณ์แล้วพบว่าอยู่เหนือการควบคุมของทางสายการบิน หรือจะเป็นเหตุผลเชิงพาณิชย์ หรือเป็นเหตุผลด้านความปลอดภัย ดังนั้นเหตุผลเหล่านี้ อยู่เหนือการควบคุมของบริษัทฯ บริษัทฯ ขอสงวนสิทธิ์ที่จะไม่รับผิดชอบและไม่คืนค่าใช้จ่ายใดๆ ทั้งสิ้น อนึ่ง บริษัทฯ จะคอนเฟิร์มกรุ๊ป ประมาณ 5-7 วันก่อนเดินทาง ขอภัยในความไม่สะดวก

การให้บริการของรถบัสนำเที่ยวในประเทศไทยญี่ปุ่น ตามกฎหมายของญี่ปุ่น สามารถให้บริการได้วันละไม่เกิน 10 ชั่วโมง ไม่สามารถเพิ่มเวลาได้จึงขอสงวนสิทธิ์ในการปรับเปลี่ยนตารางการท่องเที่ยวในรายการเดินทาง โดยมีคุณเทศก์และคนขับจะเป็นผู้บริหารเวลาตามความเหมาะสม และโปรแกรมสามารถสลับปรับเปลี่ยนได้ โดยไม่ต้องแจ้งให้ทราบล่วงหน้า

ราคาทัวร์ ไม่รวมค่าทิปคนขับรถ และไกด์ท้องถิ่นตามธรรมเนียม
(ชำระทุกท่าน ยกเว้น ทารกอายุไม่เกิน 2 ปี ยกเว้นให้)
ขอเก็บค่าทิปไกด์และคนขับรถ ณ สนามบินในวันเช็คอิน
ท่านละ 2,000 บาท/ทริป/ท่าน

ไม่สามารถยกเลิกการเดินทางได้ เนื่องจากเป็นราคาโปรโมชั่น
(แต่สามารถเปลี่ยนผู้เดินทางได้ตามเงื่อนไขของสายการบิน)





เงื่อนไขการให้บริการ

การสำรองที่นั่ง / การชำระมัดจำและชำระส่วนที่เหลือ



กรุณาสำรองที่นั่งและ ชำระมัดจำ ท่านละ 15,000 บาท/ท่าน ภายใน 24 ชั่วโมง

เพื่อสำรองสิทธิ์ในการเดินทาง และชำระส่วนที่เหลือทั้งหมดก่อนออกเดินทาง 30 วัน มีเช่นนั้น บริษัทฯ จะถือว่าท่าน ยกเลิกการเดินทางโดยอัตโนมัติท่านจะโดนยึดมัดจำโดยที่ท่านจะไม่สามารถเรียกร้องใดๆ คืนได้ อันเนื่องมาจากบริษัทฯ จำเป็นที่จะต้องสำรองจ่ายค่าใช้จ่ายในส่วน ของที่พักและตัวเครื่องบินไปก่อนหน้านั้นแล้ว หากท่านสำรองที่นั่งน้อยกว่า 30 วัน ทางบริษัทฯ เรียกเก็บยอดเต็มจำนวนทันที **หลังจากทำการจองแล้ว กรุณาเตรียมเอกสารสำหรับการเดินทางให้พร้อม เช่น หน้าพาสปอร์ตเพื่อออกตัวหรือคำขอพิเศษเพิ่มเติมต่างๆ ให้แก่พนักงานขาย และหากท่านชำระเงินเข้ามาไม่ว่าจะบางส่วนหรือทั้งหมด บริษัทฯ จะถือว่าท่านได้ยอมรับเงื่อนไขที่ระบุไว้ทั้งหมดนี้แล้ว**

จำนวนคนในการออกเดินทาง

ทางบริษัทฯ ขอสงวนสิทธิ์ในการเรียกเก็บเงินเพิ่มเติม ยกเลิกหรือเลื่อนการเดินทางหาก มีผู้เดินทาง น้อยกว่า 20 ท่าน ซึ่งทำให้กรุ๊ปไม่สามารถออกเดินทางได้ โดยบริษัทฯ จะแจ้งท่านล่วงหน้าอย่างน้อย 3-5 วัน ก่อนออกเดินทาง และหากไม่สามารถออกเดินทางได้ ทางบริษัทฯ ยินดีที่จะคืนเงินทั้งหมดให้ท่านหรือจัดหาทัวร์อื่นให้ท่านหากท่านต้องการ



การรับการดูแลเป็นพิเศษ

กรณีผู้เดินทางต้องการความช่วยเหลือเป็นพิเศษ อาทิเช่น **การใช้วีลแชร์ กรุณาแจ้งบริษัทฯ อย่าง น้อย 7 วันก่อนการเดินทาง** มิฉะนั้นบริษัทฯ จะไม่สามารถจัดการล่วงหน้าได้ เนื่องจากการขอใช้วีลแชร์ในสนามบินนั้น ต้องมีขั้นตอนในการขอล่วงหน้า และบางสายการบินอาจมีการเรียกเก็บค่าใช้จ่าย ทั้งทางสนามบินในไทยและในต่างประเทศ ซึ่งผู้เดินทางสามารถสอบถามกับเจ้าหน้าที่ได้โดยตรงก่อนทำการจอง และหากในคณะของท่านมีผู้ต้องการดูแลพิเศษ เช่น ผู้ที่นั่งรถเข็น (Wheelchair), เด็ก, ผู้สูงอายุและผู้ที่มีโรคประจำตัวหรือไม่สะดวกในการเดินทางท่องเที่ยวในระยะเวลาเกินกว่า 4 - 5 ชั่วโมงติดต่อกัน ท่านและครอบครัวต้องให้การดูแลสมาชิกภายในครอบครัวของท่านเอง เนื่องจากการเดินทางเป็นหมู่คณะ หัวหน้าทัวร์มีความจำเป็นต้องดูแลคณะทัวร์ทั้งหมด



การถูกปฏิเสธในการเข้าหรือออกประเทศ

ในกรณีที่กองการตรวจคนเข้าเมืองปฏิเสธมิให้ท่านเดินทางเข้าหรือออกประเทศ ไม่ว่าจะเป็ประเทศไทยหรือต่างประเทศก็ตาม บริษัทฯ ขอสงวนสิทธิ์ในการไม่คืนค่าทัวร์ไม่ว่าจะกรณีใดๆ ก็ตาม ซึ่งการตรวจคนเข้าเมืองนั้นเป็นสิทธิ์ของเจ้าหน้าที่ของรัฐของประเทศนั้นๆ และขอแจ้งให้ผู้เดินทางทราบว่าทางบริษัทฯ และมัคคุเทศก์หรือหัวหน้าทัวร์ ไม่มีสิทธิ์ที่จะช่วยเหลือใดๆ ทั้งสิ้น เพราะอำนาจการตัดสินใจเป็นของเจ้าหน้าที่ทางกองการตรวจคนเข้าเมืองโดยเด็ดขาด อนึ่ง ทางบริษัทฯ มีจุดประสงค์ที่ทำการท่องเที่ยวเพื่อการท่องเที่ยวเท่านั้น ไม่สนับสนุนให้ลูกค้าเดินทางเข้า-ออกประเทศอย่างผิดกฎหมาย และ **หนังสือเดินทางจะต้องมีอายุเหลือไม่น้อยกว่า 6 เดือนและมีหน้า แลตัมปีไม่น้อยกว่า 5 หน้ากระดาษ**



การงดเว้นการร่วมทริปบางรายการ

หากผู้เดินทางงดเว้นการร่วมทริปบางสถานที่ในรายการใด พร้อมคณะผู้เดินทางอื่น ท่านจะไม่สามารถเรียกร้องค่าบริการใดๆ ได้ทั้งสิ้น บริษัทฯ จะถือว่าท่านประสงค์ที่จะสละสิทธิ์และไม่ร่วมเดินทางพร้อมคณะ





อัตราค่าบริการนี้ไม่รวม



ค่าใช้จ่ายส่วนตัวของผู้เดินทาง

ค่าโทรศัพท์, ค่าชักรีด, บัตรภายในห้องพัก
ทีวีช่องพิเศษ และค่ายานพาหนะ ฯลฯ

ที่ไม่ได้ระบุไว้ในรายการทัวร์



- ค่าทำหนังสือเดินทาง

- ค่าวีซ่าและค่าดำเนินการยื่นขอวีซ่า

(สำหรับผู้ที่ไม่ได้ถือหนังสือเดินทางประเทศไทย)

ค่าธรรมเนียมวีซ่าเข้าประเทศญี่ปุ่น กรณีประกาศให้กลับมายังเมืองหรือวีซ่าชั่วคราว
เนื่องจากประเทศญี่ปุ่นได้รับประกาศขั้วกันเข้าประเทศได้กับคนในสหประชาชาติที่ประสงค์เข้าประเทศญี่ปุ่นไม่เกิน 15 วัน

ค่าใช้จ่ายซึ่งอยู่เหนือการควบคุมของบริษัทฯ

การนัดหยุดงาน ความล่าช้าของสายการบิน การประท้วง

การจลาจล

อุบัติเหตุทางธรรมชาติ

การดูแลวีซ่าไม่ได้คือออกเข้าเมืองอาจเข้าคิวหรือรอคิวยาวนาน
และ เข้าคิวเข้าที่สมรสงครามถึงไม่ประสงค์ และ ต่างประเทศ



ค่าน้ำหนักกระเป๋า

ที่เกินกว่าสายการบินกำหนด

หรือ

สัมภาระใหญ่กว่ามาตรฐาน



ค่าใช้จ่ายที่เกี่ยวข้องกับ COVID-19



ค่าใช้จ่ายที่เกี่ยวข้องกับภาษี

- ค่าภาษีน้ำมัน ที่สายการบินเรียกเก็บเพิ่ม ภาย
หลังที่บริษัทฯ ได้ออกขายโปรแกรมทัวร์ไปแล้ว
- ค่าภาษีมูลค่าเพิ่ม 7 % และ หัก ณ ที่จ่าย 3 %

T
A
X



- ค่าประกันสุขภาพ COVID-19

- ค่าตรวจ ATK หรือ RT-PCR

ค่าตรวจ RT-PCR ก่อนออกเดินทาง 72 ชั่วโมง หรือ ATK 24
ชั่วโมงก่อนออกเดินทางจากประเทศไทย

การตรวจ RT-PCR ทางออกประเทศไทย ที่มีผลเป็นลบ ต้องตรวจก่อนเดินทางไม่เกิน 72 ชั่วโมง
และเป็นแบบพร้อมที่ทางผู้ให้บริการกำหนด ท่านต้องยื่นผลให้ที่ทางบริษัท กรณีเป็นบวกหรือตรวจ
วัดต้องเฝ้าผลตรวจและ ไม่สามารถพำนักในกรณีอื่น เช่น เพื่อทำการสำรวจสินค้า หรือดำเนินการจัดการ
เดินทาง อาจมีการเก็บค่าใช้จ่ายตามจริง ทั้งนี้ขึ้นอยู่กับนโยบายของสายการบินและบริษัทผู้ทำ และ
ต้องปฏิบัติตามผลการตรวจเป็นภาษาอังกฤษเท่านั้น

หากพบผู้ป่วยในวงไทย หรือ ญี่ปุ่น มีการเปลี่ยนแปลงข้อกำหนดการกักตัวที่เข้มงวด หรือ จะเริ่มกักตัว
เข้ม หรือ ขงหรือตรวจโรคที่เข้มงวด การผู้เดินทางจะต้องเป็นผู้รับผิดชอบค่าใช้จ่ายส่วนเกิน



ค่าทิปไกด์ และ คนขับรถ ผู้ช่วยขับรถ ไกด์ท้องถิ่น

2,000 บาท

(บังคับตามระเบียบธรรมเนียมของบริษัทฯ)

Tour Leader [TL]

ท่านสามารถให้ทิปได้ตามความพึงพอใจของท่าน



เงื่อนไขการยกเลิกการจอง

ไม่สามารถยกเลิกการเดินทางได้ เนื่องจากเป็นราคาโปรโมชั่น



(แต่สามารถเปลี่ยนชื่อผู้เดินทางได้ 21 วัน ก่อนการเดินทาง)

กรณีเจ็บป่วยกระทันหัน จนไม่สามารถเดินทางได้ ซึ่งจะต้องมีใบรับรองแพทย์จากโรงพยาบาลรับรอง ทางบริษัทจะทำการเลื่อนการเดินทางของท่านไปยังคณะต่อไป แต่ทั้งนี้ท่านต้องเสียค่าใช้จ่ายที่ไม่สามารถยกเลิกหรือเลื่อนการเดินทางได้ตามความเป็นจริง ในกรณีเจ็บป่วยกระทันหัน ล่วงหน้าเพียง 7 วันทำการ ทางบริษัท ขอสงวนสิทธิ์ในการคืนเงินทุกกรณี



เงื่อนไขพิเศษเพิ่มเติมสำคัญ!!



• เงื่อนไขการออกเดินทาง

ในแต่ละเส้นทางจะมีการกำหนดผู้เดินทางขั้นต่ำของการออกเดินทาง โดยในทัวร์นี้ **กำหนดให้มีผู้เดินทางขั้นต่ำ 20 ท่าน** หากมีผู้เดินทางไม่ถึงที่กำหนด บริษัทฯ ขอสงวนสิทธิ์ในการเพิ่มค่าทัวร์ หรือ เลื่อนการเดินทาง หรือ ยกเลิกการเดินทาง หากท่านมีไฟล์บินภายในประเทศแต่มีได้แจ้งให้ทราบล่วงหน้าก่อนทางบริษัทฯ จะไม่รับผิดชอบใดๆ ทั้งสิ้น ดังนั้นกรุณาสอบถามยืนยันการออกเดินทางก่อนจองไฟล์บินภายในประเทศทุกครั้ง

• การออกตัวโดยสารภายในประเทศ

หากท่านมีความจำเป็นจะต้องซื้อตั๋วเครื่องบินภายในประเทศ เพื่อเดินทางไปและกลับจากกรุงเทพฯ กรุณาสอบถามเกี่ยวกับเงื่อนไขกับเจ้าหน้าที่ก่อนทำการจองและ **ขอแนะนำให้ท่านซื้อตั๋วเครื่องบินประเภทที่สามารถเลื่อนวันและเวลาเดินทางได้** อันเนื่องมาจากหากเกิดความผิดพลาดจากทางสายการบิน การล่าช้าของสายการบิน การยุบเที่ยวบินร่วมกับตารางการเดินทางมีการเปลี่ยนแปลง ซึ่ง สายการบินพิจารณาสถานการณ์แล้วพบว่าอยู่เหนือการควบคุมของทางสายการบิน หรือจะเป็นเหตุผลเชิงพาณิชย์ หรือเป็นเหตุผลด้านความปลอดภัย ดังนั้น เหตุผลด้านความปลอดภัย เหตุผลเหล่านี้ อยู่เหนือการควบคุมของบริษัทฯ บริษัทฯของสงวนสิทธิ์ที่จะไม่รับผิดชอบและไม่คืนค่าใช้จ่ายใดๆ ทั้งสิ้น อนึ่ง บริษัทฯ จะยืนยันกรุ๊ปออกเดินทางประมาณ 3-5 วันก่อนเดินทาง หากไม่แน่ใจกรุณาสอบถามพนักงานขายโดยตรง



• หากกรุ๊ปคอมเฟิร์มแล้วไม่สามารถเลื่อนการเดินทางได้

หากกรุ๊ปคอมเฟิร์มเดินทางแล้วนั้น ท่านจะไม่สามารถเลื่อนการเดินทางได้ ไม่ว่าจะเปิดเหตุการณ์ใดๆ ต่อท่านก็ตาม อันเนื่องมาจาก การคอมเฟิร์มของกรุ๊ปนั้นประกอบจากตัวเลขการจองการเดินทางของท่าน หากท่านถอนตัวออก ทำให้กรุ๊ปมีค่าใช้จ่ายเพิ่มขึ้น หรืออาจทำให้กรุ๊ปไม่สามารถออกเดินทางได้ ดังนั้น ทางบริษัทฯ ขอสงวนสิทธิ์มีอนุญาติให้เลื่อนวันเดินทางใดๆ ได้ทั้งสิ้นและเก็บค่าใช้จ่ายทั้งหมดตามจำนวนเงินของราคาทัวร์

• การชำระเงินหมายถึงการยืนยันจำนวนผู้เดินทาง ไม่สามารถปรับเปลี่ยนได้

การชำระเงินเข้ามานั้น หมายถึงท่านได้ยอมรับเงื่อนไขและยืนยันจำนวนตามที่ท่านได้จองเข้ามา หากท่านชำระเงินเข้ามาแล้วจะไม่สามารถเปลี่ยนแปลงจำนวนของผู้เดินทางได้และหากมีความจำเป็นจะต้องเปลี่ยนแปลงท่านจะยินยอมให้ทางบริษัทฯ คิดค่าใช้จ่ายที่ทางบริษัทฯ เสียหาย รวมถึงค่าเสียหายในการขาย อย่างน้อยที่สุดเท่าจำนวนเงินมัดจำ ทั้งนี้ทั้งนั้นให้เป็นไปตามเงื่อนไขของบริษัทฯ

บริษัทฯ จะไม่รับผิดชอบใดๆ ทั้งสิ้น หากเกิดกรณีความล่าช้าจากสายการบิน, การยกเลิกบิน, การประท้วง, การนัดหยุดงาน, การก่อการจลาจล, ภัยธรรมชาติ, การนำสิ่งของผิดกฎหมาย ซึ่งอยู่นอกเหนือความรับผิดชอบของบริษัทฯ และ บริษัทฯ จะไม่รับผิดชอบใดๆ ทั้งสิ้น หากเกิดสิ่งของสูญหาย อันเนื่องเกิดจากความประมาทของท่าน, เกิดจากการโจรกรรม และ อุบัติเหตุจากความประมาทของนักท่องเที่ยวเอง



ประกาศสำคัญของประเทศญี่ปุ่น

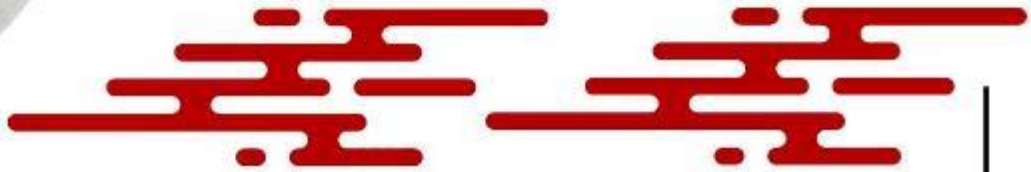


รัฐบาลญี่ปุ่นประกาศมาตรการสำหรับนักท่องเที่ยว
ต่างชาติที่พำนักในญี่ปุ่นระยะสั้น ดังนี้

มาตรการยกเว้นวีซ่า

สามารถไปกับทัวร์ หรือ สามารถเที่ยวด้วยตัวเองได้

ทั้งนี้ ให้มีผลบังคับใช้ตั้งแต่ 11 ตุลาคม 2565 เป็นต้นไป
(ข้อมูลอัปเดต ณ วันที่ 23 กันยายน 2565)



ประกาศสำคัญ

รับเฉพาะผู้มีวัตถุประสงค์เพื่อการท่องเที่ยวเท่านั้น ค่าทัวร์ที่ง่ายให้กับผู้จัด
เป็นการชำระแบบง่ายชำระขาด และผู้จัดได้ชำระให้กับสายการบินและสถานที่
ต่างๆ แบบชำระขาดเช่นกันก่อนออกเดินทาง ฉะนั้นหากท่านไม่ได้ร่วมเดินทาง
หรือใช้บริการตามรายการไม่ด้วยสาเหตุใด หรือได้รับการปฏิเสธการเข้าหรือ
ออกนอกเมืองจากประเทศในรายการ (ประเทศไทยและประเทศญี่ปุ่น)
ทางผู้จัดขอสงวนสิทธิ์การคืนเงินสดส่วนใดๆ รวมทั้งค่าตัวเครื่องบินให้แก่ท่าน





เรามีบริการ **เพียง**
399
 เน็ต Non-stop เต็มสปีด
8 GB นาน 8 วัน
 ท่านสามารถแจ้งกับทางโค้ดและเติกส์ทอร์วได้ทีสสามมิม

ประกันภัยการเดินทางต่างประเทศ พลัส
Global Travel Insurance Plus (GTIP)

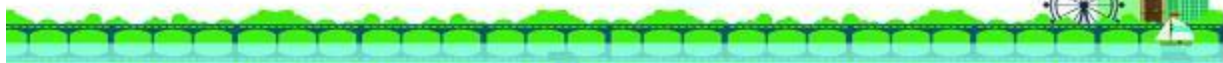


ความคุ้มครอง / Coverage	จำนวนเงินความคุ้มครอง / Sum Insured							
	เวิลด์ไวด์ / WORLDWIDE PLUS				เอเชีย / ASIA PLUS			
	Basic	Silver	Gold	Platinum	Basic	Silver	Gold	Platinum
1. การประกันอุบัติเหตุส่วนบุคคล อ.บ.1* / Personal Accident Benefit	2,000,000	2,000,000	3,000,000	5,000,000	1,000,000	2,000,000	3,000,000	5,000,000
2. ค่ารักษาพยาบาลจากอุบัติเหตุและสุขภาพ / Medical Expenses	2,000,000	2,000,000	3,000,000	5,000,000	2,000,000	2,000,000	3,000,000	5,000,000
2.1 การรักษาพยาบาลต่อเนื่องในประเทศไทย** / Follow-up treatment in Thailand	50,000	200,000	300,000	500,000	50,000	200,000	300,000	500,000
2.2 การรับการรักษาพยาบาลครั้งนอกในประเทศไทย*** / Medical treatment in Thailand	100,000	200,000	300,000	500,000	100,000	200,000	300,000	500,000
3. การเคลื่อนย้ายฉุกเฉินและการส่งกลับประเทศ / Evacuation and repatriation	2,000,000	2,000,000	3,000,000	5,000,000	2,000,000	2,000,000	3,000,000	5,000,000
4. การบริการความช่วยเหลือทางการแพทย์ฉุกเฉิน / Emergency Medical Assistance								
4.1 การเยี่ยมผู้ป่วยที่กักตัวในต่างประเทศ / Compassionate visit	x	Actual Cost	Actual Cost	Actual Cost	x	Actual Cost	Actual Cost	Actual Cost
4.2 การส่งตัวผู้เยาว์กลับประเทศ / Return of minor	x	Actual Cost	Actual Cost	Actual Cost	x	Actual Cost	Actual Cost	Actual Cost
4.3 การค้นหา การช่วยเหลือ และการกู้คืน / Search, rescue and recovery	250,000	250,000	250,000	250,000	250,000	250,000	250,000	250,000
5. การยกเลิกการเดินทาง / Trip cancellation	10,000	10,000	100,000	100,000	10,000	10,000	100,000	100,000
6. การลดจำนวนวันเดินทาง / Trip curtailment	x	x	100,000	100,000	x	x	100,000	100,000
7. ความสูญหายหรือความเสียหายของสัมภาระในการเดินทาง / Loss or damage of personal baggage	10,000	10,000	50,000	50,000	10,000	10,000	50,000	50,000
8. การล่าช้าของการเดินทาง / Cover of delay								
8.1 การล่าช้าของรถโดยสารสาธารณะ / Delays in means of public transport	x	2,000	10,000	20,000	x	2,000	10,000	20,000
8.2 การล่าช้าของสัมภาระ / Delayed collection of baggage	x	2,000	20,000	20,000	x	2,000	20,000	20,000
8.3 การลักพาตัวอากาศยาน / Hijack	x	x	50,000	50,000	x	x	50,000	50,000
8.4 การขาดต่อเที่ยวบิน / Missed connection - flight	x	2,000	10,000	20,000	x	2,000	10,000	20,000
9. การสูญหายของหนังสือเดินทาง / Loss of passport	x	x	5,000	5,000	x	x	5,000	5,000
10. ความรับผิดต่อบุคคลภายนอก / Personal legal liability	x	1,000,000	2,000,000	5,000,000	x	1,000,000	2,000,000	5,000,000
11. ความรับผิดส่วนแรกเช่ารถรับส่ง / Rental car excess	x	x	10,000	20,000	x	x	10,000	20,000
12. ความคุ้มครองกีฬาอาชีพ / Golf extension	x	x	x	20,000	x	x	x	20,000
13. เงินชดเชยรายได้ระหว่างรักษาตัวในโรงพยาบาลต่างประเทศ / Overseas hospitalization benefit	x	1,000 per day max 10,000	2,000 per day max 20,000	3,000 per day max 30,000	x	1,000 per day max 10,000	2,000 per day max 20,000	3,000 per day max 30,000

หมายเหตุ / Remark

*อ.บ. 1 หมายถึงการเสียชีวิต การสูญเสียอวัยวะ หรือทุพพลภาพการสิ้นเชิงจากอุบัติเหตุ / Loss of life, dismemberment, loss of sight or total permanent disability.
 ข้อ 2.1, *ข้อ 2.2 บริษัทจะจ่ายค่าใช้จ้ดสำหรับการรักษาพยาบาลที่เกิดขึ้นในประเทศไทย / 2.1, 2.2 The company shall pay such costs incurred within 7 days of the return to Thailand.

หน่วย : บาท / Baht





ประกันภัยการเดินทางต่างประเทศ พลัส

Global Travel Insurance Plus (GTIP)



จำนวนวันเดินทาง (วัน) Trip Duration (Days)	เบี้ยประกันภัย (บาท) / Premium (Baht)							
	เดินทางทั่วโลก / WORLDWIDE PLUS				เดินทางในเอเชีย / ASIA PLUS			
	Basic	Silver	Gold	Platinum	Basic	Silver	Gold	Platinum
แพคเกจเดี่ยว / Single - Trip								
1-4	300	334	600	990	200	290	470	688
5-6	350	450	715	1,290	240	300	595	999
7-8	370	500	990	1,772	280	427	690	1,300
9-10	399	600	1,230	1,996	340	597	850	1,600
11-15	600	790	1,590	2,750	450	767	1,150	2,150
16-22	849	1,275	2,210	3,370	524	937	1,650	2,795
23-31	999	1,600	2,680	3,993	628	1,108	2,030	3,300
32-45	1,530	2,090	3,200	5,674	770	1,364	2,450	4,325
46-60	1,950	2,500	3,850	6,180	907	1,620	2,995	5,226
61-75	2,300	3,340	4,900	7,910	1,220	2,215	3,775	6,450
76-94	2,500	3,843	5,500	9,390	1,475	2,641	4,200	7,500
95-105	3,500	4,467	7,490	11,145	1,975	2,962	5,720	9,990
106-121	4,100	5,090	8,400	12,900	2,350	3,371	6,450	11,100
122-151	5,200	6,345	10,250	15,895	2,775	4,016	7,950	13,740
152-182	6,500	7,599	12,530	18,890	3,260	4,922	9,775	15,975
แพคเกจรายปี เดินทางไม่จำกัดครั้ง ide:ครั้งไม่เกินจำนวนวันระบุ / Annual Multi - Trip, max length per trip as per plan selected								
Annual (max 31 days)	2,000	2,450	4,000	5,700	1,200	1,992	2,850	4,400
Annual (max 60 days)	2,500	3,120	4,800	7,400	1,600	2,591	3,700	6,400
Annual (max 90 days)	3,600	4,225	5,800	10,000	1,900	3,200	5,000	8,700
Annual (max 120 days)	5,750	6,427	9,000	13,990	2,650	4,038	7,100	12,210
Annual (max 365 days)	15,500	19,000	26,200	44,000	5,925	10,785	22,000	35,150

• เบี้ยประกันภัยสำหรับผู้สูงอายุตั้งแต่ 75 ปี รวมเบี้ยประกันภัย / Premium shown is for insured up to 75 yrs of age includes tax and stamp.
 • สำหรับผู้สูงอายุตั้งแต่ 75 ปีขึ้นไป เบี้ยประกันภัยจะเพิ่มขึ้นเป็น 2 เท่าของเบี้ยประกันภัยที่ระบุในตาราง / For insured aged 75 yrs and above, premium will be two times the amount shown in the table.

ความคุ้มครองพิเศษ / Special Coverages

คุ้มครองค่ารักษาสูงสุดถึง บาท
5,000,000

- คุ้มครองค่ารักษาพยาบาลจากอุบัติเหตุและเจ็บป่วย
- Covers medical expenses from injuries and illness up to 5,000,000 baht.

รักษาฟัน บาท
16,000

- คุ้มครองค่ารักษาพยาบาลฟันเพื่อบรรเทาความเจ็บปวดที่ต่างประเทศ ได้ถึง 16,000 บาท
- Dental treatment cover for relief of pain up to 16,000 baht.

ไม่ต้องสำรองจ่าย รักษาได้ทุก sw.

- คุ้มครองค่ารักษาพยาบาลทั้ง IPD, OPD
- You don't have to advance money.
- Free choice of hospital.
- Covers medical expenses for inpatient and outpatient treatment.

คุ้มครองกีฬาเสี่ยงภัย

- คุ้มครองค่ารักษาพยาบาลการบาดเจ็บจากกีฬาเสี่ยงภัย เช่น ดำน้ำ เล่นสกี เจ็ทโบ๊ท ขับจี้ซิมท์
- Coverage includes medical expenses for injuries from certain high-risk sports such as diving, skiing, or bungy jumping.

ไม่จำกัดอายุ

- ไม่จำกัดอายุผู้ทำประกันภัย - No age limit

ช่วยเหลือ 24 hrs.

- ศูนย์บริการลูกค้า 24 ชั่วโมง
- 24-hours Worldwide emergency call center
- +66 2 569 0230
- +66 2 569 0230