



# บริษัท เอฟ-สตาร์ ทราเวล จำกัด F-STAR TRAVEL CO., LTD.

สำนักงานใหญ่: 456/8 ห้อง A8 ถนนสุขุมวิท 5 แขวงอ้อเงิน  
เขตสายไหม กรุงเทพฯ 10220

Licence No. 11/10885

เลขประจำตัวผู้เสียภาษี : 0105565083833

## Contact

- Hotline: 093-664-5529
- F.startravel@gmail.com
- @F-StarTravel
- F-StarTravel



เที่ยวเต็ม  
ไม่มีพรีเคย์  
Guaranteed

Projapan

# FUKUOKA

คานาว่า คุมาโมโตะ เบปปุ ฮากาตะ

Best Quality  
NO.1  
PRO  
FOODS TRAVEL  
GUARANTEE

Lataport  
Gundam

ศาลเจ้าคาโซฟู หมู่บ้านยูฟูอิน อุมิจิโกกุ  
ชินอิเกะ จิโกกุ กุ้งหน้าคชาเซนริ AEON MALL  
โทสุ พรีเมียมเอาท์เลต กันดั้ม แห่งฟุกุโอกะ  
DUTY FREE ย่านช้อปปิ้งเทนจิน

Yakiniku

ราคาเริ่มต้น  
**27,999.-**

PJP71PRO-VZ  
**vietjet air 5 วัน 3 คืน**  
เดินทาง พ.ย. 67 เป็นต้นไป

- บ้านพักกระเป๋า 20 กก.
- พักโรงแรม 3 ดาว 3 คืน
- พักออนเซน 1 คืน
- บริการอาหาร 6 มื้อ



# vietjet Air



น้ำหนักกระเป๋า

## 20

KG



กระเป๋าขึ้นเครื่อง

## 7

KG

เที่ยวบิน	เวลาออก	เวลาถึง
<b>VZ810</b>	<b>00.30</b>	<b>07.55</b>

**BKK**

ท่าอากาศยานสุวรรณภูมิ



ใช้เวลาเดินทาง 5 ชั่วโมง 25 นาที

**FUK**

ท่าอากาศยานฟุกุโอกะ

เที่ยวบิน	เวลาออก	เวลาถึง
<b>VZ811</b>	<b>08.55</b>	<b>12.35</b>

**FUK**

ท่าอากาศยานฟุกุโอกะ



ใช้เวลาเดินทาง 5 ชั่วโมง 35 นาที

**BKK**

ท่าอากาศยานสุวรรณภูมิ

วันที่	กำหนดการ	มื้ออาหาร			ที่พัก
		เช้า	กลางวัน	เย็น	
<b>1</b>	สนามบินสุวรรณภูมิ-สนามบินฟุกุโอกะ	-	-	-	
<b>2</b>	สนามบินฟุกุโอกะ-ศาลเจ้าดาไซฟุ-หมู่บ้านยูฟูอิน	-	🍴	🍴	HOTEL KANAWA หรือเทียบเท่า  ★ ★ ★
<b>3</b>	อุมิจิกุ-ชิโนอิเกะ จิโกกุ-ทุ่งหญ้าคุซาเซนริ-AEON MALL	🍴	🍴	-	SUPER HOTEL KUMAMOTO หรือเทียบเท่า  ★ ★ ★
<b>4</b>	โทสุ พรีเมียมเอาท์เลต-กันดั้ม แห่งฟุกุโอกะ-DUTY FREE ย่านช้อปปิ้งเทนจิน	🍴	-	-	CROSS LIFE HAKATA HOTEL หรือเทียบเท่า  ★ ★ ★
<b>5</b>	สนามบินฟุกุโอกะ-สนามบินสุวรรณภูมิ	🍴	-	-	SET BOX

รายการทัวร์สามารถปรับเปลี่ยนได้ตามความเหมาะสม  
โดยไม่ต้องแจ้งให้ทราบล่วงหน้า

## อัตราค่าบริการ

วันเดินทาง	ราคาผู้ใหญ่/เด็ก พักห้องละ 2-3 ท่าน	พักเดี่ยว ชำระเพิ่ม
<b>28 พฤศจิกายน-02 ธันวาคม 2567</b>	<b>27,999 บาท</b>	<b>6,900 บาท</b>
02-06 ธันวาคม 2567	28,999 บาท	6,900 บาท
06-10 ธันวาคม 2567	29,999 บาท	6,900 บาท
07-11 ธันวาคม 2567	29,999 บาท	6,900 บาท
08-12 ธันวาคม 2567	29,999 บาท	6,900 บาท
10-14 ธันวาคม 2567	29,999 บาท	6,900 บาท
11-15 ธันวาคม 2567	29,999 บาท	6,900 บาท
12-16 ธันวาคม 2567	29,999 บาท	6,900 บาท
14-18 ธันวาคม 2567	29,999 บาท	6,900 บาท
15-19 ธันวาคม 2567	29,999 บาท	6,900 บาท
16-20 ธันวาคม 2567	29,999 บาท	6,900 บาท
17-21 ธันวาคม 2567	29,999 บาท	6,900 บาท
23-27 ธันวาคม 2567	36,999 บาท	6,900 บาท
24-28 ธันวาคม 2567	37,999 บาท	6,900 บาท
<b>27-31 ธันวาคม 2567</b>	<b>40,999 บาท</b>	<b>6,900 บาท</b>

อัตราค่าบริการนี้ เฉพาะนักท่องเที่ยวที่ถือหนังสือเดินทางประเทศไทยเท่านั้นกรณีถือหนังสือเดินทางต่างประเทศ  
ทางบริษัทขอสงวนสิทธิ์เก็บค่าธรรมเนียมเพิ่มจากราคาทัวร์ท่านละ 3500 บาท (100 USD)  
และไม่รับผู้ที่ถือหนังสือเดินทางหรือสัญชาติญี่ปุ่น

ราคาเด็กอายุไม่ถึง 2 ปี ณ วันเดินทาง (INFANT) ไม่มีที่นั่งบนเครื่องบิน **10,000 บาท**

ราคาจอยแลนด์หักออกจากราคาทัวร์ท่านละ **6,000 บาท**

ราคาทัวร์ ไม่รวมค่าทิปไกด์คนขับรถ และไกด์ท้องถิ่นตามธรรมเนียม  
(ชำระทุกท่าน ยกเว้น ทารกไม่เกิน 2 ปี ยกเว้นให้)  
ทางบริษัทขอสงวนสิทธิ์เก็บค่าทิปไกด์และคนขับรถ ณ สนามบินในวันเช็คอิน

# ท่านละ 2,000 บาท/ทริป/ท่าน



## สำคัญ การอ่านเงื่อนไขแนบท้ายโดยละเอียด

ทางบริษัทฯ จะถือว่าท่านยอมรับเงื่อนไขแล้วจะไม่สามารถเปลี่ยนแปลงเงื่อนไขได้

รายการทัวร์สามารถสลับ ปรับเปลี่ยนหรืองดไปบางรายการ  
ได้ตามความเหมาะสม โดยไม่ต้องแจ้งให้ทราบล่วงหน้า

อันเนื่องมาจากสภาพอากาศ เหตุการณ์ทางธรรมชาติ เหตุการณ์เมือง สภาพการจราจร สายการบิน  
หรือเหตุสุดวิสัยต่างๆ ทั้งนี้จะคำนึงถึงความปลอดภัย ความเป็นไปได้ และผลประโยชน์ของผู้เดินทาง  
ทางเป็นสำคัญ ทางผู้เดินทางจะไม่ฟ้องร้องใดๆ อันเนื่องมาจากได้รับทราบเงื่อนไขก่อนเดินทางแล้ว

บริษัท ฯ ขอสงวนสิทธิ์เริ่มและจบการให้บริการที่ สนามบินต้นทางขาไปเท่านั้น



## กรณีผู้เดินทางมาจากต่างจังหวัด หรือ ต่างประเทศ

ต้องการสำรองตัวเครื่องบินหรือยานพาหนะอื่นๆ เพื่อใช้ในการเดินทางไปและกลับ ณ  
สนามบิน ทางบริษัท จะไม่รับผิดชอบค่าใช้จ่ายเนื่องจาก เป็นค่าใช้จ่ายที่นอกเหนือ  
จากโปรแกรมทัวร์



## หมายเหตุ

## ซื้อตั๋วเครื่องบินภายในประเทศ



หากท่านมีความจำเป็นจะต้องซื้อตั๋วเครื่องบินภายในประเทศ เพื่อบินไปและกลับกรุงเทพฯ กรุณาสอบถามเที่ยวบินเพื่อยืนยันกับทางเจ้าหน้าที่ก่อนทำการจอง และขอความกรุณาให้ท่านซื้อตั๋วเครื่องบินที่สามารถเลื่อนวันและเวลาเดินทางได้ อันเนื่องมาจากหากเกิดความผิดพลาดจากทางสายการบินไม่ว่าจะเป็นการยกเลิกเที่ยวบิน การล่าช้าของสายการบิน การยุบเที่ยวบินรวมกัน ตารางการเดินทางมีการเปลี่ยนแปลง ซึ่งสายการบินพิจารณาสถานการณ์แล้วพบว่าอยู่เหนือการควบคุมของสายการบิน หรือจะเป็นเหตุผลเชิงพาณิชย์ หรือเป็นเหตุผลด้านความปลอดภัย ดังนั้นเหตุผลเหล่านี้ เหนือการควบคุมของบริษัทฯ บริษัทฯขอสงวนสิทธิ์ที่จะไม่รับผิดชอบและไม่คืนค่าใช้จ่ายใดๆ ทั้งสิ้น อนึ่ง บริษัทฯ จะคอนเฟิร์มกรุ๊ปประมาณ 5-7 วัน ก่อนเดินทาง ขอภัยในความไม่สะดวก

# FUKUOKA KUMAMOTO BEPPU FULL DAY



1  
DAY

สนามบินสุวรรณภูมิ – สนามบินฟุกุโอกะ

21.00 น.

คณะพร้อมกันที่ **สนามบินสุวรรณภูมิ** ผู้โดยสารขาออกทุกท่าน  
จะพบพนักงานส่งตัวและหัวหน้าทัวร์คอยบริการทุกท่านด้วยความยิ้มแย้ม  
และพร้อมให้บริการ พร้อมรับเอกสาร

(โปรดสังเกตป้ายด้านล่าง)

PRO  
JAPAN

4

ROW

4

ประตู

หากต้องการ น้ำหนักกระเป๋าเพิ่มเติม ระบุชื้อที่นั่ง สั่งจองอาหารล่วงหน้า ท่านสามารถแจ้งซื้อเพิ่มเติม และต้องแจ้งก่อนเดินทาง 7 วัน หากน้อยกว่า 7 วัน ขอสงวนสิทธิ์ไม่รับจองทุกกรณี

## หากต้องการระบุที่นั่ง

ต้องการระบุที่นั่ง	ราคาต่อท่าน/ต่อเที่ยวบิน (1 ขา)
PREMIUM SEAT (4-5)	850 บาท
FRONT SEAT (6-11)	650 บาท
NORMAL SEAT (15-31)	250 บาท

## ชื้อน้ำหนักกระเป๋าเพิ่ม

ต้องการชื้อน้ำหนักกระเป๋าเพิ่มเติม	ราคาต่อท่าน/ต่อเที่ยวบิน (1ขา)
15 Kgs	1,200 บาท
20 Kgs	1,600 บาท

หมายเหตุ: การซื้อสัมภาระใต้ท้องเครื่องเพิ่มเติม สามารถซื้อเพิ่มเติมได้สูงสุด 20 กิโลกรัม

## สั่งอาหารเพิ่มเติม

เมนูอาหาร	ราคาต่อท่าน/ต่อเที่ยวบิน (1ขา)
ข้าวไก่เทอริยากิ + น้ำเปล่า	200 บาท
ข้าวแกงเขียวหวานไก่ + น้ำดื่ม	200 บาท
ไก่อบสมุนไพร + บะหมี่ + น้ำดื่ม	200 บาท

**\*\*\* เมนูอาหารอาจมีการเปลี่ยนแปลง ทั้งนี้ขึ้นอยู่กับเที่ยวบิน \*\*\***

Green curry chicken with rice and water

Chicken teriyaki with rice and water

Chicken roasted with herb and noodle and water



2

DAY

# สนามบินฟุกุโอกะ-ศาลเจ้าดาไซฟุ-หมู่บ้านยูฟูอิน



-

|

L

|

D

00.30 น.

เดินทางออกจาก สนามบินสุวรรณภูมิ ประเทศไทย ไป สนามบินฟุกุโอกะ (ใช้เวลาในการเดินทาง 5 ชั่วโมง 25 นาที)




**vietjet Air**

เที่ยวบิน	เวลาออก	เวลาถึง
VZ810	00.30	07.55

**BKK** ท่าอากาศยานสุวรรณภูมิ

**FUK** ท่าอากาศยานฟุกุโอกะ

ใช้เวลาเดินทาง 5 ชั่วโมง 25 นาที

เนื่องจากตัวเครื่องบินของคุณจะเป็นตัวสุ่มแบบ RANDOM จะไม่สามารถเลือกที่นั่งได้ หรือที่นั่งอาจจะไม่ได้ติดกัน และไม่สามารถเลือกช่วงที่นั่งบนเครื่องบินได้ ซึ่งเป็นไปตามเงื่อนไขของสายการบิน

07.55 น.

เดินทางถึง สนามบินฟุกุโอกะ นำทุกท่านผ่านพิธีการตรวจคนเข้าเมือง และรับกระเป๋าเดินทาง



สำคัญมาก : ประเทศญี่ปุ่น ไม่อนุญาตให้นำอาหารสด จำพวก เนื้อสัตว์ พืช ผัก ผลไม้ เข้าประเทศ หากฝ่าฝืนมีโทษปรับ และจับ \*\* ค่าเตือน: ทัณฑ์ขัง และยาเสพติดทุกชนิด เป็นสิ่งผิดกฎหมายในประเทศญี่ปุ่น โดยหากมีไว้ในครอบครอง เพื่อนำเข้าและส่งออก มีโทษจำคุกไม่เกิน 7 ปี กรณีมีไว้ในครอบครองเพื่อจำหน่าย มีโทษจำคุกไม่เกิน 10 ปี และปรับไม่เกิน 3 ล้านบาท



# FUK

ท่าอากาศยานฟุกุโอกะ

กว่าพันปี ที่ถูกสร้างขึ้นมาตั้งแต่สมัยยุคเฮอัน (Heian) จุดมุ่งหมายในการสร้างขึ้นมาเพื่อสักการะ

บริเวณหน้าศาลเจ้ามีรูปปั้นวัว เชื่อกันว่าถ้าได้ลูบตรงจุดไหน จะทำให้จุดนั้นสุขภาพดีไปด้วย ถ้าลูบบริเวณหัว บริเวณเขา ก็จะเชื่อว่า มีหัวดี เรียนดี

เที่ยง

**รับประทานอาหารกลางวัน ณ ภัตตาคาร (JAPAN SET)**



นำทุกท่านเดินทางมา **หมู่บ้านยุฟูอิน (Yufuin Floral Village)** เป็นเมืองท่องเที่ยวยอดนิยม เมืองเล็กแสนน่ารักที่น่าหลงใหลแห่งนี้ ได้รับการพัฒนาให้เป็นเมืองตากอากาศและมีเรียวกังที่มีเสน่ห์มากมาย ให้ทุกคนได้ผ่อนคลายไปกับท่ามกลางบรรยากาศธรรมชาตินอกตัวเมืองนอกจากนี้ มีร้านกาแฟ ร้านอาหาร ร้านค้ามากมายที่จำหน่ายงานหัตถกรรมท้องถิ่นคุณภาพสูง ร้านบูติก หอศิลป์ และพิพิธภัณฑ์ขนาดเล็กมากมาย สามารถมาเดินสูดอากาศบริสุทธิ์ได้เต็มปอด พร้อมชิมของอร่อยได้ตลอดทาง ตามมาหลงรักกับยุฟูอิน นอกจากนี้ท้ายหมู่บ้านยังมีจุดถ่ายรูป นั่นก็คือ

**ทะเลสาบคินริน (KINRIN LAKE)**







เย็น

รับประทานอาหาร ณ ภัตตาคาร (YAKINIKU BUFFET)

ที่พัก

โรงแรมที่พัก HOTEL KANAWA หรือเทียบเท่าระดับ 3 ดาว (ONSEN)

# 3

DAY

## อุมิจิโกกุ-ชิโนอิเกะ จิโกกุ-ทุ่งหญ้าคุซาเซนริ-AEON MALL



B

L

-

**เช้า**

**รับประทานอาหารเช้า ณ ห้องอาหารโรงแรม**

เดินทางถึง **บ่อน้ำพุร้อนธรรมชาติ อุมิ จิโกกุ (Umi Jigoku) หรือบ่อทะเลเดือด** ถูกยกย่องให้เป็นบ่อน้ำพุร้อนใหญ่ที่สุดและที่สวยงามที่สุดในบรรดาบ่อนรกทั้งแปด มีความลึกประมาณ 200 เมตร น้ำจะเป็นสีน้ำเงินโคบอลต์หรือคล้ายกับสีของน้ำทะเล (บ่อนี้เลยชื่อว่า อุมิ ที่แปลว่า ทะเล ในภาษาญี่ปุ่น) และมีการละลายของซัลเฟตทำให้มีสีฟ้า อุณหภูมิประมาณ 98 องศา ด้วยความร้อนระดับนี้จึงทำให้เกิดควันสีขาวพุ่งขึ้นมาตลอดเวลา



**SHINOIKE JIGOKU**

**UMI JIGOKU**



และเดินทางสู่ **บ่อน้ำพุร้อน ชิโนอิเกะ** หรือบ่อโคลนสีแดงเป็นบ่อน้ำพุธรรมชาติที่เก่าแก่ที่สุดในญี่ปุ่น เกิดจากปฏิกิริยาใต้พื้นดินคือความร้อนจากเหล็กออกไซด์กับแมกนีเซียมรวมกันจนปะทุออกมาเกิดเป็นโคลนสีแดงทำให้น้ำในบ่อก็เป็นสีแดงไปด้วย หรือที่เรียกกันว่า บ่อเลือดนั่นเอง

**เที่ยง**

**รับประทานอาหารกลางวัน ณ ภัตตาคาร (JAPANSET)**



นำทุกท่านเดินทาง **ทุ่งหญ้าคุซะเซนริ (KUSASENRI MR.ASO)** เป็นพื้นที่ทางธรรมชาติขนาดใหญ่  
ใน และเป็นหนึ่งในจุดหมายปลายทางยอดนิยมของ) เพื่อสัมผัสธรรมชาติอันงดงามที่ประกอบไป  
ด้วยบึงน้ำ ทุ่งกว้าง และภูเขาไฟหลายแห่งที่ยังคงคุกรุ่นอยู่ในปัจจุบัน

ยุฟุอิบ

ใช้เวลาในการเดินทาง 1 ชั่วโมง



ระยะทาง 48 K.M.

คุมะโมะโตะ



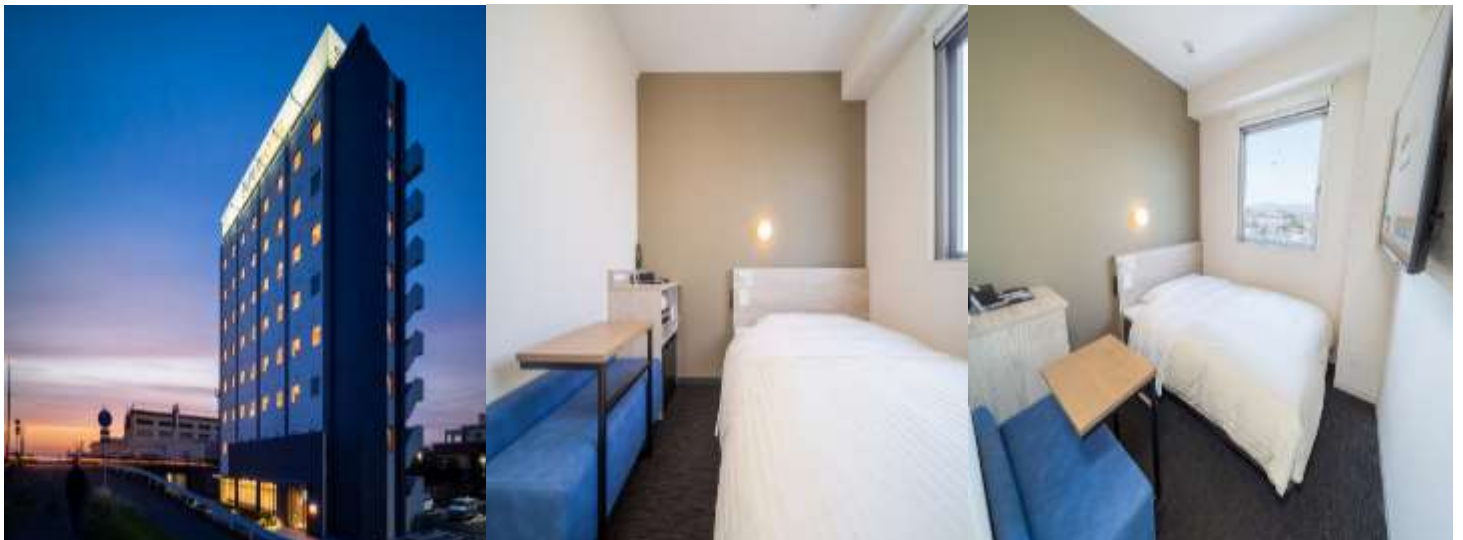
นำท่านเดินทางแวะช้อปปิ้ง **AEON MALL KUMAMOTO** เป็นศูนย์การค้าที่มีชื่อเสียงในคุมาโมโตะ  
คุณสามารถจับจ่ายซื้อของที่ซูเปอร์มาร์เก็ต ร้านแบรนด์แฟชั่น ร้านขายยา จากนั้นให้ทุกท่านได้  
อิสระอาหารค่ำตามอัธยาศัย

เย็น

**อิสระรับประทานอาหารค่ำ ณ AEON MALL KUMAMOTO**

ที่พัก

**โรงแรมที่พัก SUPER HOTEL KUMAMOTO หรือเทียบเท่า**



4

DAY

โทสุ พรีเมียมเอาท์เล็ต-กันดั้ม แห่งฟูกุโอกะ-DUTY

FREE

ซื้อแล้วไม่ต้องเสียภาษี



B

|

-

|

-

### เช้า รับประทานอาหารเช้า ณ ห้องอาหารโรงแรม

นำท่านเดินทางสู่ **โทสุพรีเมียมเอาท์เล็ต** ตั้งอยู่ที่เมืองซากะ เรียกได้ว่าเป็นแหล่งช้อปปิ้งเอาท์เล็ตครบวงจรที่ยิ่งใหญ่ อีกแห่งหนึ่งของคิวชู ให้ทุกท่านช้อปปิ้งกันอย่างสะดวกสบาย โดยเอาท์เล็ตแห่งนี้มีสินค้าจะมีให้เลือกหลากหลาย ตั้งแต่ระดับพรีเมียมจนไปถึงทั่วๆไป ซึ่งจะมีร้านค้าของแบรนด์ชั้นนำและแบรนด์ท้องถิ่นมากกว่า 150 ร้าน ให้เลือกช้อปปิ้งแบบจุใจ พร้อมโปรโมชั่นเด่นๆ ตลอดทั้งปี มีครบทั้งผู้หญิง ผู้ชาย และเด็กเล็ก ไม่ว่าจะเป็น เสื้อผ้า รองเท้า กระเป๋า เครื่องสำอาง อย่าง Coach, Armani, Timberland, Burberry, Gap, Puma, Levi's, Nike, New Balance, Samsonite และอื่นๆ อีกมากมาย



เที่ยง

### รับประทานอาหารกลางวัน ณ ภัตตาคาร (SHABU SHABU)



นำท่านเดินทางสู่ **LaLaport Gundam Fukuoka** ห้างสรรพสินค้า Mitsui Shopping Park LaLaport Fukuoka ประกอบไปด้วยร้านค้ามากถึง 222 ร้าน แต่ไฮไลท์สำคัญก็คงไม่พ้นหุ่นยักษ์ กันดั้ม ที่ตั้งโชว์ของหุ่นกันดั้มยักษ์นี้ มีชื่อเรียกว่า "กันดั้มพาร์คเมืองฟูกูโอกะ ยินโฮว์เท่ ๆ"



นำท่านเดินทางสู่ DUTY FREE ให้ท่านอิสระเลือกซื้อสินค้าตามอัธยาศัย



นำทุกท่านเดินทางไป **ย่านเทนจิน TENJIN WARD** เป็นแหล่งช้อปปิ้งสตรีทสายหลักของย่านเทนจิน ถนนสายนี้ทอดยาวจากเหนือไปได้ อยู่ใต้ถนน Watanebe Dori มีความยาวทั้งหมด 590 เมตร ประกอบไปด้วยร้านเสื้อผ้า ร้านเครื่องประดับ ร้านขายของ ไปจนถึงร้านคาเฟ่ มากกว่า 150 ร้าน หนึ่งในเหตุผลที่ถนนสายนี้เป็นที่นิยมอย่างมากก็คือ มีร้านค้าใหม่ๆ เปิดอยู่ตลอดและเป็นแหล่งแฟชั่นชั้นนำของประเทศญี่ปุ่นแม้แต่ร้านป๊อปอัพที่เปิดชั่วคราวก็ได้รับความนิยมจากคนในพื้นที่เช่นเดียวกัน



เย็น **อิสระรับประทานอาหารค่ำ ตามอรรถาศัย**

ที่พัก **โรงแรมที่พัก CROSS LIFE HAKATA HOTEL หรือเทียบเท่า**

5

DAY

สนามบินฟุกุโอกะ-สนามบินสุวรรณภูมิ



SET BOX

เช้า **บริการอาหารเช้าแบบ BOX SET**

08.55 น. **เดินทางออกจาก สนามบินฟุกุโอกะ ไป สนามบินสุวรรณภูมิ เที่ยวบินที่ VZ811**

**(ใช้เวลาในการเดินทาง 5 ชั่วโมง 35 นาที)**



**vietjet Air**

เที่ยวบิน

เวลาออก

เวลาถึง

VZ811

08.55

12.35

FUK

ท่าอากาศยาน  
ฟุกุโอกะ



BKK

ท่าอากาศยาน  
สุวรรณภูมิ

ใช้เวลาเดินทาง 5 ชั่วโมง 35 นาที

12.35 น.

คณะเดินทางถึง **สนามบินสุวรรณภูมิ** โดยสวัสดิภาพ พร้อมความประทับใจ



## สำคัญ การอ่านเงื่อนไขแนบท้ายโดยละเอียด

ทางบริษัทฯ จะถือว่าท่านยอมรับเงื่อนไขแล้วละไม่สามารถเปลี่ยนแปลงเงื่อนไขได้

รายการทัวร์สามารถสลับ ปรับเปลี่ยนหรืองดไปบางรายการ  
ได้ตามความเหมาะสม โดยไม่ต้องแจ้งให้ทราบล่วงหน้า

อันเนื่องมาจากสภาพอากาศ เหตุการณ์ทางธรรมชาติ เหตุการณ์เมือง สภาพการจราจร สายการบิน  
หรือเหตุสุดวิสัยต่างๆ ทั้งนี้จะคำนึงถึงความปลอดภัย ความเป็นไปได้ และผลประโยชน์ของผู้เดินทาง  
ทางเป็นสำคัญ ทางผู้เดินทางจะไม่ฟ้องร้องใดๆ อันเนื่องมาจากได้รับทราบเงื่อนไขก่อนเดินทางแล้ว

บริษัทฯ ขอสงวนสิทธิ์เริ่มและจบการให้บริการที่ สนามบินต้นทางขาไปเท่านั้น



### หมายเหตุ

## ซื้อตั๋วเครื่องบินภายในประเทศ



หากท่านมีความจำเป็นจะต้องซื้อตั๋วเครื่องบินภายในประเทศ เพื่อบินไปและกลับกรุงเทพฯ กรุณาสอบถามเที่ยวบินเพื่อยืนยันกับทางเจ้าหน้าที่ก่อนทำการจอง และขอความกรุณาให้ท่านซื้อตั๋วเครื่องบินที่สามารถเลื่อนวันและเวลาเดินทางได้ อันเนื่องมาจากหากเกิดความผิดพลาดจากทางสายการบินไม่ว่าจะเป็นการยกเลิกเที่ยวบิน การล่าช้าของสายการบิน การยุบเที่ยวบินรวมกัน ตารางการเดินทางมีการเปลี่ยนแปลง ซึ่งสายการบินพิจารณาสถานการณ์แล้วพบว่าอยู่เหนือการควบคุมของสายการบิน หรือจะเป็นเหตุผลเชิงพาณิชย์ หรือเป็นเหตุผลด้านความปลอดภัย ดังนั้นเหตุผลเหล่านี้ เหนือการควบคุมของบริษัทฯ บริษัทฯขอสงวนสิทธิ์ที่จะไม่รับผิดชอบและไม่คืนค่าใช้จ่ายใดๆ ทั้งสิ้น อนึ่ง บริษัทฯ จะคอนเฟิร์มกรุ๊ปประมาณ 5-7 วัน ก่อนเดินทาง ขออภัยในความไม่สะดวก



# อัตราค่าบริการนี้รวม

## ค่าตั๋วเครื่องบินโดยสารชั้นประหยัด ไป-กลับ พร้อมคณะรวมค่าภาษีสนามบิน และค่าธรรมเนียมเชื้อเพลิง



**ยกเว้น** หากมีการประกาศปรับขึ้นจากทางสายการบินจะมีการเรียกเก็บเพิ่มเติมจากท่านภายหลัง และเนื่องจากเป็นตั๋วกรุ๊ปไม่สามารถ อัปเดตที่นั่งได้ และไม่สามารถเลื่อนวันเดินทางได้ ท่านต้องไป-กลับ พร้อมกรุ๊ปเท่านั้น ทั้งนี้เป็นไปตามเงื่อนไขของสายการบิน

น้ำหนักกระเป๋า โหลดใต้ท้องเครื่องท่านละ

**20 KG**

(น้ำหนักขึ้นอยู่กับสายการบินที่ใช้ในการเดินทาง)



สัมภาระขึ้นเครื่อง

**7 KG**

(เงื่อนไขเป็นไปตามที่สายการบินกำหนด)



TWIN BED

เตียงคู่



DOUBLE ROOM

เตียงเดี่ยว

## ค่าโรงแรมที่พัก

ค่าที่พักตามที่ระบุในรายการหรือเทียบเท่าระดับเดียวกัน (พิกห้องละ 2 ท่าน)  
หากประเภทห้องที่ท่านริเวสมาเป็นเช่นจาก เช่น ริเวสห้องพักเป็น TWIN BED หรือ DOUBLE BED ทางบริษัทขอสงวนสิทธิ์ในการปรับประเภทห้องพัก เป็นตามที่โรงแรมมีอยู่ โดยไม่ต้องแจ้งให้ทราบล่วงหน้า



ตัวอย่างรถโดยสาร 1 คัน

## ค่ารถโค้ชปรับอากาศนำเที่ยว

รับส่งตามรายการที่ระบุไว้ในโปรแกรมทัวร์



## ค่าอาหาร

ตามรายการที่ระบุไว้ในโปรแกรมทัวร์



## ค่าประกันการเดินทาง

วงเงินประกันท่านละ 1,000,000 บาท

ค่าประกันอุบัติเหตุและค่ารักษาพยาบาล คู่คุ้มครองเฉพาะกรณีที่ได้ รับอุบัติเหตุระหว่างการเดินทาง ไม่คุ้มครองถึงการสูญเสียชีวิตส่วนตัวและไม่คุ้มครองโรคประจำตัวของผู้เดินทาง

(เงื่อนไขตามกรมธรรม์)



## น้ำดื่มวันละ 1 ขวด

เฉพาะวันที่ให้บริการทัวร์เท่านั้น



## ค่าธรรมเนียมเข้าชมสถานที่

ตามรายการที่ระบุไว้ในโปรแกรมทัวร์





# อัตราค่าบริการนี้ไม่รวม



## ค่าใช้จ่ายส่วนตัวของผู้เดินทาง

ค่าโทรศัพท์, ค่าช้อปปิ้ง, มีนินาร์ภายในห้องพัก  
ทีวีช่องพิเศษ และค่ายานพาหนะ ฯลฯ



## ค่าทำหนังสือเดินทาง

ค่าวีซ่าและค่าดำเนินการยื่นขอวีซ่า



## ค่าใช้จ่ายซึ่งอยู่เหนือการควบคุมของบริษัทฯ

การนัดหยุดงาน

ความล่าช้าของสายการบิน

การประท้วง

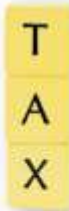
การจลาจล

อุบัติเหตุทางธรรมชาติ

การถูกปฏิเสธไม่ให้ออกเข้าเมืองจากเจ้าหน้าที่ตรวจคนเข้าเมือง และ  
เจ้าหน้าที่กรมแรงงานทั้งในประเทศ และ ต่างประเทศ

## ค่าใช้จ่ายที่เกี่ยวข้องกับภาษี

- ค่าภาษีน้ำมัน ที่สายการบินเรียกเก็บเพิ่ม ภาย  
หลังที่บริษัทฯ ได้ออกขายโปรแกรมทัวร์ไปแล้ว
- ค่าภาษีมูลค่าเพิ่ม **7%** และ หัก ณ ที่จ่าย **3%**



## ค่าน้ำหนักกระเป๋า

ที่เกินกว่าสายการบินกำหนด  
หรือ สัมภาระใหญ่กว่ามาตรฐาน



## ค่าใช้จ่ายที่เกี่ยวข้องกับ

## COVID-19



- ค่าตรวจ ATK หรือ RT-PCR

ค่าตรวจ RT-PCR ก่อนออกเดินทาง 72 ชั่วโมง หรือ ATK 24  
ชั่วโมงก่อนออกเดินทางจากประเทศไทย

- ค่าประกันสุขภาพ COVID-19

## ค่าทิปไกด์ คนขับรถ และ ไกด์ท้องถิ่น

# 2,000.-

(บังคับตามระเบียบธรรมเนียมของประเทศ)



## Tour Leader [TL]

ท่านสามารถให้ทิปได้ตามความพึงพอใจของท่าน



# เงื่อนไขการจองและบริการ



## การจองที่นั่ง / การจองรถเช่าและเช่ารถส่วนตัว

กรุณาจองที่นั่งและ เช่ารถเช่าส่วนตัว ค่าเช่าละ 15,000.- ภายใน 48 ชั่วโมง หลังการจอง

เพื่อสำรองสิทธิ์ในการเดินทาง และเช่ารถส่วนตัวทั้งหมดก่อนออกเดินทาง 30 วัน มิเช่นนั้น บริษัทฯ จะถือว่าท่าน ยกเลิกการเดินทางโดยอัตโนมัติท่านจะโดนยึดมัดจำโดยที่ท่านจะไม่สามารถเรียกร้องใดๆ คืนได้

อันเนื่องมาจากบริษัทฯ จำเป็นที่จะต้องสำรองจ่ายค่าใช้จ่ายในส่วนของการพักและตัวเครื่องบินไปก่อนหน้านั้นแล้ว หากท่านสำรองที่นั่งน้อยกว่า 30 วัน ทางบริษัทฯ เรียกเก็บยอดเต็มจำนวนทันที

หลังจากทำการจองแล้ว กรุณาเตรียมเอกสารสำหรับการเดินทางให้พร้อม เช่น หน้าที่พาสปอร์ตเพื่อออกตัวหรือค่าอพยพเพิ่มเติมต่างๆ ให้แก่พนักงานขาย และหากท่านชำระเงินเข้ามาไม่ว่าจะบางส่วนหรือทั้งหมด บริษัทฯ จะถือว่าท่านได้ยอมรับเงื่อนไขที่ระบุไว้ทั้งหมดนี้แล้ว



## จำนวนคนในการออกเดินทาง

ทางบริษัทขอสงวนสิทธิ์ในการเรียกเก็บเงินเพิ่มเติม ยกเลิกหรือเลื่อนการเดินทางหากมีผู้เดินทาง น้อยกว่า 10 ท่าน ซึ่งทำให้กรุปไม่สามารถออกเดินทางได้ โดยบริษัทฯ จะแจ้งท่านล่วงหน้าอย่างน้อย 3-5 วัน ก่อนออกเดินทาง และหากไม่สามารถออกเดินทางได้ทางบริษัทฯ ยึดมัดจำที่ชำระเงินทั้งหมดให้ท่านหรือจัดหาทัวร์อื่นให้ท่านหากท่านต้องการ

กรณีผู้เดินทางต้องการความช่วยเหลือเป็นพิเศษ อาทิเช่น **การใช้วีลแชร์ กรุณาแจ้งบริษัทฯ อย่างน้อย 7 วันก่อนการเดินทาง** มิฉะนั้นบริษัทฯ จะไม่สามารถจัดการล่วงหน้าได้ เนื่องจากการขอใช้วีลแชร์ในสนามบินนั้น ต้องมีขั้นตอนในการขอล่วงหน้า และบางสายการบินอาจมีการเรียกเก็บค่าใช้จ่ายทั้งทางสนามบินในไทยและในต่างประเทศ ซึ่งผู้เดินทางสามารถสอบถามกับเจ้าหน้าที่ได้โดยตรงก่อนทำการจอง และหากในขณะของท่านมีผู้ต้องการดูแลพิเศษ เช่น ผู้ที่นั่งรถเข็น (Wheelchair), เด็ก, ผู้สูงอายุและผู้ที่มีโรคประจำตัวหรือไม่สะดวกในการเดินทางท่องเที่ยวในระยะเวลานานกว่า 4 - 5 ชั่วโมงติดต่อกัน ท่านและครอบครัวต้องให้การดูแลสมาชิกภายในครอบครัวของตนเอง เนื่องจากการเดินทางเป็นหมู่คณะ หัวหน้าทัวร์มีความจำเป็นต้องดูแลคณะทัวร์ทั้งหมด



## การรับดูแลเป็นพิเศษ

## การถูกปฏิเสธในการเข้าหรือออกประเทศ



ในกรณีที่กองการตรวจคนเข้าเมืองปฏิเสธมิให้ท่านเดินทางเข้าหรือออกประเทศ ไม่ว่าจะในประเทศไทยหรือต่างประเทศก็ตาม บริษัทฯ ขอสงวนสิทธิ์ในการไม่คืนค่าทัวร์ไม่ว่าจะกรณีใดๆ ก็ตาม ซึ่งการตรวจคนเข้าเมืองนั้นเป็นสิทธิ์ของเจ้าหน้าที่ของรัฐของประเทศนั้นๆ และขอแจ้งให้ผู้เดินทางทราบว่าทางบริษัทฯ และมัคคุเทศก์หรือหัวหน้าทัวร์ ไม่มีสิทธิ์ที่จะช่วยเหลือใดๆ ทั้งสิ้น เพราะอำนาจการตัดสินใจเป็นของเจ้าหน้าที่ที่ทางกองการตรวจคนเข้าเมืองโดยเด็ดขาด อนึ่ง ทางบริษัทฯ มีจุดประสงค์ที่ทำการธุรกิจเพื่อการท่องเที่ยวเท่านั้น ไม่สนับสนุนให้ลูกค้าเดินทาง เข้า-ออกประเทศอย่างผิดกฎหมาย และ **หนังสือเดินทางจะต้องมีอายุเหลือไม่น้อยกว่า 6 เดือนและมีหน้าเล่มปวีไม่น้อยกว่า 5 หน้ากระดาษ**

## การงดเว้นการร่วมทริปบางรายการ

หากผู้เดินทางงดเว้นการร่วมทริปบางรายการที่อยู่ในรายการใด พร้อมคณะผู้เดินทางอื่น ท่านจะไม่สามารถเรียกร้องค่าบริการใดๆ ได้ทั้งสิ้น บริษัทฯ จะถือว่าท่านประสงค์ที่จะสละสิทธิ์และไม่ร่วมเดินทางพร้อมคณะ





# เงื่อนไขการยกเลิกการจอง

**ไม่สามารถยกเลิกการเดินทางได้  
เนื่องจากเป็นราคาโปรโมชั่น**



**(แต่สามารถเปลี่ยนชื่อผู้เดินทางได้ 21 วัน ก่อนการเดินทาง)**

กรณีเจ็บป่วยกระทันหัน จนไม่สามารถเดินทางได้ ซึ่งจะต้องมีใบรับรองแพทย์จากโรงพยาบาลรับรอง ทางบริษัทจะทำการเลื่อนการเดินทางของท่านไปยังคณะต่อไป แต่ทั้งนี้ท่านต้องเสียค่าใช้จ่ายที่ไม่สามารถยกเลิกหรือเลื่อนการเดินทางได้ตามความเป็นจริง ในกรณีเจ็บป่วยกระทันหัน ส่วนหน้าเพียง 7 วันทำการ ทางบริษัท ขอสงวนสิทธิ์ในการคืนเงินทุกกรณี

## เงื่อนไขพิเศษเพิ่มเติมสำคัญ!!



### เงื่อนไขการออกเดินทาง

ในแต่ละเส้นทางจะมีการกำหนดผู้เดินทางขั้นต่ำของการออกเดินทาง โดยในทัวร์นี้ **กำหนดให้มีผู้เดินทางขั้นต่ำ 10 ท่าน** หากมีผู้เดินทางไม่ถึงที่กำหนด บริษัทฯ ขอสงวนสิทธิ์ในการเพิ่มค่าทัวร์ หรือ เลื่อนการเดินทาง หรือ ยกเลิกการเดินทาง หากท่านมีไฟล์กบินภายในประเทศแต่มีได้แจ้งให้เราทราบล่วงหน้าก่อนทางบริษัทฯ จะไม่รับผิดชอบใดๆ ทั้งสิ้น ดังนั้นกรุณาสอบถามยืนยันการออกเดินทางก่อนจองไฟล์กบินภายในประเทศทุกครั้ง

หากท่านมีความจำเป็นจะต้องซื้อตั๋วเครื่องบินภายในประเทศ เพื่อบินไปและกลับจากกรุงเทพฯ กรุณาสอบถามเที่ยวบินเพื่อยืนยันกับเจ้าหน้าที่ก่อนทำการจองและ **ขอแนะนำให้ท่านซื้อตั๋วเครื่องบินประเภทที่สามารถเลื่อนวันและเวลาเดินทางได้** อันเนื่องมาจากหากเกิดความผิดพลาดจากทางสายการบิน การล่าช้าของสายการบิน การยุบเที่ยวบินรวมกัน ตารางการเดินทางมีการเปลี่ยนแปลง ซึ่ง สายการบินพิจารณาสถานการณ์แล้วพบว่าอยู่เหนือการควบคุมของทางสายการบิน หรือจะเป็นเหตุผลเชิงพาณิชย์ หรือเป็นเหตุผลด้านความปลอดภัย ดังนั้น เหตุผลด้านความปลอดภัย เหตุผลเหล่านี้ อยู่เหนือการควบคุมของบริษัทฯ บริษัทฯของสงวนสิทธิ์ที่จะไม่รับผิดชอบและไม่คืนค่าใช้จ่ายใดๆ ทั้งสิ้น อนึ่ง บริษัทฯ จะยืนยันกรุ๊ปออกเดินทางประมาณ 3-5 วันก่อนเดินทาง หากไม่มั่นใจกรุณาสอบถามพนักงานขายโดยตรง



### หากกรุ๊ปคอนเฟิร์มแล้วไม่สามารถเลื่อนการเดินทางได้

หากกรุ๊ปคอนเฟิร์มเดินทางแล้วนั้น ท่านจะไม่สามารถเลื่อนการเดินทางได้ ไม่ว่าจะเปิดเหตุการณ์ใดๆ ต่อท่านก็ตาม อันเนื่องมาจาก การคอนเฟิร์มของกรุ๊ปนั้นประกอบจากตัวเลขการจองการเดินทางของท่าน หากท่านถอนตัวออก ทำให้กรุ๊ปมีค่าใช้จ่ายเพิ่มเติมขึ้น หรืออาจทำให้กรุ๊ปไม่สามารถออกเดินทางได้ ดังนั้น ทางบริษัทฯ ขอสงวนสิทธิ์มีอนุญาตให้เลื่อนวันเดินทางใดๆ ได้ ทั้งสิ้นและเก็บค่าใช้จ่ายทั้งหมดตามจำนวนเงินของราคาทัวร์

### การชำระเงินหมายถึงการยืนยันจำนวนผู้เดินทาง ไม่สามารถปรับเปลี่ยนได้

การชำระเงินเข้ามานั้น หมายถึงท่านได้ยอมรับข้อเสนอลและยืนยันจำนวนตามที่ท่านได้จองเข้ามา หากท่านชำระเงินเข้ามาแล้วจะไม่สามารถเปลี่ยนแปลงจำนวนของผู้เดินทางได้และหากมีความจำเป็นจะต้องเปลี่ยนแปลงท่านจะยินยอมให้ทางบริษัทฯ คิดค่าใช้จ่ายที่ทางบริษัทเสียหาย รวมถึงค่าเสียเวลาในการขาย อย่างน้อยที่สุดเท่าจำนวนเงินมัดจำ ทั้งนี้ก็เพื่อให้เป็นไปตามเงื่อนไขของบริษัทฯ

บริษัทฯ จะไม่รับผิดชอบใดๆ ทั้งสิ้น หากเกิดกรณีความล่าช้าจากสายการบิน, การยกเลิกบิน, การประท้วง, การนัดหยุดงาน, การก่อการจลาจล, ภัยธรรมชาติ, การนำสิ่งของผิดกฎหมาย ซึ่งอยู่นอกเหนือความรับผิดชอบของบริษัทฯ และ บริษัทฯ จะไม่รับผิดชอบใดๆ ทั้งสิ้น หากเกิดสิ่งของสูญหาย อันเนื่องเกิดจากความประมาทของท่าน, เกิดจากการโจรกรรม และ อุบัติเหตุจากความประมาทของนักท่องเที่ยวเอง

# ประกันภัยการเดินทางต่างประเทศ พลัส Global Travel Insurance Plus (GTIP)



หน่วย : บาท / Baht

จำนวนเงินความคุ้มครอง / Sum Insured

ความคุ้มครอง / Coverage	เดินทางทั่วโลก / WORLDWIDE PLUS				เดินทางในเอเชีย / ASIA PLUS			
	Basic*	Silver	Gold	Platinum	Basic*	Silver	Gold	Platinum
1. การประกันอุบัติเหตุส่วนบุคคล อ.บ.1* / Personal Accident Benefit	2,000,000	2,000,000	3,000,000	5,000,000	1,000,000	2,000,000	3,000,000	5,000,000
2. ค่ารักษาพยาบาลจากอุบัติเหตุและสุขภาพ / Medical Expenses	2,000,000	2,000,000	3,000,000	5,000,000	2,000,000	2,000,000	3,000,000	5,000,000
2.1 การรักษาพยาบาลต่อเนื่องในประเทศไทย** / Follow-up treatment in Thailand	50,000	200,000	300,000	500,000	50,000	200,000	300,000	500,000
2.2 การรับการรักษาพยาบาลครั้งแรกในประเทศไทย*** / Medical treatment in Thailand	100,000	200,000	300,000	500,000	100,000	200,000	300,000	500,000
3. การเคลื่อนย้ายฉุกเฉินและการส่งศพกลับประเทศ / Evacuation and repatriation	2,000,000	2,000,000	3,000,000	5,000,000	2,000,000	2,000,000	3,000,000	5,000,000
4. การบริการความช่วยเหลือทางการแพทย์ฉุกเฉิน / Emergency Medical Assistance								
4.1 การเยี่ยมผู้เอาประกันภัยในต่างประเทศ / Compassionate visit	x	Actual Cost	Actual Cost	Actual Cost	x	Actual Cost	Actual Cost	Actual Cost
4.2 การส่งตัวผู้เยาว์กลับประเทศ / Return of minor	x	Actual Cost	Actual Cost	Actual Cost	x	Actual Cost	Actual Cost	Actual Cost
4.3 การค้นหา การช่วยชีวิต และการกู้ภัย / Search, rescue and recovery	250,000	250,000	250,000	250,000	250,000	250,000	250,000	250,000
5. การยกเลิกการเดินทาง / Trip cancellation	10,000	10,000	100,000	100,000	10,000	10,000	100,000	100,000
6. การลดจำนวนวันเดินทาง / Trip curtailment	x	x	100,000	100,000	x	x	100,000	100,000
7. ความสูญหายหรือความเสียหายของสัมภาระในการเดินทาง / Loss or damage of personal baggage	10,000	10,000	50,000	50,000	10,000	10,000	50,000	50,000
8. การล่าช้าของการเดินทาง / Cover of delay								
8.1 การล่าช้าของระบบขนส่งมวลชน / Delays in means of public transport	x	2,000	10,000	20,000	x	2,000	10,000	20,000
8.2 การล่าช้าของสัมภาระ / Delayed collection of baggage	x	2,000	20,000	20,000	x	2,000	20,000	20,000
8.3 การขโมยสัมภาระ / Hijack	x	x	50,000	50,000	x	x	50,000	50,000
8.4 การพลาดต่อเที่ยวบิน / Missed connection - flight	x	2,000	10,000	20,000	x	2,000	10,000	20,000
9. การสูญหายของหนังสือเดินทาง / Loss of passport	x	x	5,000	5,000	x	x	5,000	5,000
10. ความรับผิดชอบบุคคลภายนอก / Personal legal liability	x	1,000,000	2,000,000	5,000,000	x	1,000,000	2,000,000	5,000,000
11. ความรับผิดชอบส่วนแรกสำหรับรถเช่า / Rental car excess	x	x	10,000	20,000	x	x	10,000	20,000
12. ความคุ้มครองกีฬาอล์ฟ / Golf extension	x	x	x	20,000	x	x	x	20,000
13. เงินชดเชยรายได้ระหว่างรักษาตัวในโรงพยาบาลต่างประเทศ / Overseas hospitalization benefit	x	1,000 per day max 10,000	2,000 per day max 20,000	3,000 per day max 30,000	x	1,000 per day max 10,000	2,000 per day max 20,000	3,000 per day max 30,000

## หมายเหตุ / Remark

\*อ.บ. 1 หมายถึงการเสียชีวิต การสูญเสียอวัยวะ สายตา หรือทุพพลภาพรวมถึงจากอุบัติเหตุ / Loss of life, dismemberment, loss of sight or total permanent disability.

\*\*ข้อ 2.1, \*\*\*ข้อ 2.2 บริษัทจะจ่ายค่าใช้จ่ายสำหรับการรักษาพยาบาลที่เกิดขึ้นในระยะเวลา 7 วันนับจากเดินทางกลับประเทศไทย / 2.1, 2.2 The company shall pay such costs incurred within 7 days of the return to Thailand.



# ประกันภัยการเดินทางต่างประเทศ พลัส

## Global Travel Insurance Plus (GTIP)



จำนวนวันเดินทาง (วัน) Trip Duration (Days)	เบี้ยประกันภัย (บาท) / Premium (Baht)							
	เดินทางทั่วโลก / WORLDWIDE PLUS				เดินทางในเอเชีย / ASIA PLUS			
	Basic*	Silver	Gold	Platinum	Basic*	Silver	Gold	Platinum
<b>ทริปเที่ยวเดียว / Single - Trip</b>								
1-4	300	334	600	990	200	290	470	688
5-6	350	450	715	1,290	240	300	595	999
7-8	370	500	990	1,772	280	427	690	1,300
9-10	399	600	1,230	1,996	340	597	850	1,600
11-15	600	790	1,590	2,750	450	767	1,150	2,150
16-22	849	1,275	2,210	3,370	524	937	1,650	2,795
23-31	999	1,600	2,680	3,993	628	1,108	2,030	3,300
32-45	1,530	2,090	3,200	5,674	770	1,364	2,450	4,325
46-60	1,950	2,500	3,850	6,180	907	1,620	2,995	5,226
61-75	2,300	3,340	4,900	7,910	1,220	2,215	3,775	6,450
76-94	2,500	3,843	5,500	9,390	1,475	2,641	4,200	7,500
95-105	3,500	4,467	7,490	11,145	1,975	2,962	5,720	9,990
106-121	4,100	5,090	8,400	12,900	2,350	3,371	6,450	11,100
122-151	5,200	6,345	10,250	15,895	2,775	4,016	7,950	13,740
152-182	6,500	7,599	12,530	18,890	3,260	4,922	9,775	15,975
<b>ทริปเที่ยวซ้ำ / Annual Multi - Trip, max length per trip as per plan selected</b>								
Annual (max 31 days)	2,000	2,450	4,000	5,700	1,200	1,992	2,850	4,400
Annual (max 60 days)	2,500	3,120	4,800	7,400	1,600	2,591	3,700	6,400
Annual (max 90 days)	3,600	4,225	5,800	10,000	1,900	3,200	5,000	8,700
Annual (max 120 days)	5,750	6,427	9,000	13,990	2,650	4,038	7,100	12,210
Annual (max 365 days)	15,500	19,000	26,200	44,000	5,925	10,785	22,000	35,150

- \* เบี้ยประกันภัยสำหรับผู้สูงอายุอายุไม่เกิน 75 ปี รวมภาษีอากรและแสตมป์ / Premium shown is for insured up to 75 yrs of age includes tax and stamp.
- \* สำหรับผู้เอาประกันภัยที่มีอายุ 76 - 85 ปี เบี้ยประกันภัยจะ 2 เท่าของคุ้มครองแบบทั่วโลกแบบพรีเมียมและเอเชียเท่านั้น / For policyholders aged 76 - 85 years old, the insurance premium will be doubled for the Asia Basic plan or the Worldwide Basic Plan.

### ความคุ้มครองพิเศษ / Special Coverages



คุ้มครองค่ารักษาสูงถึง

**5 ล้าน**  
บาท

- คุ้มครองค่ารักษาพยาบาลจากอุบัติเหตุและเจ็บป่วย
- Covers medical expenses from injuries and illness up to 5,000,000 baht.



รักษาฟัน

**16,000** บาท

- คุ้มครองค่ารักษาพยาบาลฟันเพื่อบรรเทาความเจ็บปวดที่ต่างประเทศ ได้ถึง 16,000 บาท
- Dental treatment cover for relief of pain up to 16,000 baht.



ไม่ต้อง  
สำรองจ่าย  
รักษาได้ทุก sw.

- คุ้มครองค่ารักษาพยาบาลทั้ง IPD, OPD
- You don't have to advance money.
- Free choice of hospital. • Covers medical expenses for inpatient and outpatient treatment.

คุ้มครอง  
กีฬาเสี่ยงภัย

- คุ้มครองเฉพาะค่ารักษาพยาบาลการบาดเจ็บจากกีฬาเสี่ยงภัย เช่น ดำน้ำ เล่นสกี เจ็ทโบ๊ท บันจี้จัมพ์

- Coverage includes medical expenses for injuries from certain high-risk sports such as diving, skiing, or bungee jumping.

คุ้มครอง  
อายุสูงสุดถึง  
**85** ปี\*



- Coverage up to the age of 85 years.\*
- Remark \*76-85 years is eligible for insurance coverage only under the Basic Plan.

ช่วยเหลือ  
ฉุกเฉินทั่วโลก  
**24** hrs.

- ศูนย์ให้ความช่วยเหลือฉุกเฉินทางการแพทย์และการเดินทางทั่วโลก
- +66 2 569 0230
- 24 hours. Worldwide emergency call center
- +66 2 569 0230

