



บริษัท เอฟ-สตาร์ ทราเวล จำกัด F-STAR TRAVEL CO., LTD.

สำนักงานใหญ่: 456/8 ห้อง A8 ถนนสุขุมวิท 5 แขวงอ้อเงิน
เขตสายไหม กรุงเทพฯ 10220

Licence No. 11/10885

เลขประจำตัวผู้เสียภาษี : 0105565083833

Contact

- Hotline: 093-664-5529
- F.startravel@gmail.com
- @F-StarTravel
- F-StarTravel



J

SPECIAL

JEJU

JUNE - JULY

JEJUair 5วัน | 3คืน

✈️ *บินตรง*

เดินทาง 16 มิ.ย.-28 ก.ค. 68

ราคาเริ่มต้น

10,999

ราคาปกติ..20,999.-

ตึกที่สูงที่สุดในเซจู

พิเศษ ชมวิวบนตึก

Jeju Dream Tower

โปรแกรมการเดินทาง

ชายหาดอีโอบาแกอู - ถนนกังหันหินชางวินด์มิล - ซองอักซาน - วัดชินบังโพมุนซา
 น้ำตกซอนจียอน - สวนฮอนอินจิ - หมู่บ้านวัฒนธรรมซองอึบ - ชายหาดโซดหินคังชิก
 ภูเขาไฟซองซานอิลจุลบง - คาเฟ่สตาบักคองฮวาวิลเลจ - ถนนสายรุ่งเชจู - ศูนย์เครื่องสำอาง - ภูเขาอัลลาซาน
 ไร่ชาเขียวO'sulloc - เจจูดริมทาวเวอร์ - วัดซอนวังซา - ศูนย์น้ำมันสนเข็มแดง - ศูนย์ชุดเครื่องนอนเซซาลิฟวิง
 ศูนย์สมุนไพร - ซิลค่าคิ้วดีเฟรี - ซุปปิ้งในดาวนัททาวน์

เดินทาง เดือน มิถุนายน - กรกฎาคม 2568

เมือง  เซจู (บินตรง)

สายการบิน **JEJUair** หรือเทียบเท่าในระดับเดียวกับ (No Request)

ตัวกรุ๊ปไม่สามารถล็อคที่นั่งได้

เส้นทางการเดินทาง



เดินทางประมาณ 5-6 ชั่วโมง



เดินทางประมาณ 5-6 ชั่วโมง

วันที่ Date	โปรแกรมทัวร์ Itinerary	อาหาร / meal			โรงแรม Hotel
		เช้า-B	กลางวัน-L	เย็น-D	
1	สนามบินสุวรรณภูมิ (กลางคืน) นัดหมายบริเวณชั้น 4 ประตู 10				
2	สนามบินเซจูอินเตอร์เนชันแนลแอร์พอร์ต ชายหาดอีโอบาแกอู ถนนกังหันหินชางวินด์มิล ซองอักซาน วัดชินบังโพมุนซา				PEARLY PLUS HOTEL หรือเทียบเท่า
3	น้ำตกซอนจียอน สวนฮอนอินจิ หมู่บ้านวัฒนธรรมซองอึบ ชายหาดโซดหินคังชิก ภูเขาไฟซองซานอิลจุลบง คาเฟ่สตาบักคองฮวาวิลเลจ				PEARLY PLUS HOTEL หรือเทียบเท่า
4	ถนนสายรุ่งเชจู ศูนย์เครื่องสำอาง ภูเขาอัลลาซาน ไร่ชาเขียวO'SULLOC เจจูดริมทาวเวอร์				PEARLY PLUS HOTEL หรือเทียบเท่า
5	วัดซอนวังซา ศูนย์น้ำมันสนเข็มแดง ศูนย์ชุดเครื่องนอนเซซาลิฟวิง ศูนย์สมุนไพร ซิลค่าคิ้วดีเฟรี ซุปปิ้งในดาวนัททาวน์				

ระเบียบการเข้าประเทศเกาหลีใต้



Passport อายุเหลือใช้งานไม่น้อยกว่า 6 เดือน



อนุมัติ K-ETA สมัครได้ที่ : www.k-eta.go.kr

1. อายุต่ำกว่า 17 และ 65 ปีขึ้นไป ที่ไม่ใช่ K-ETA จะต้องใช้ E-Arrival Card (ระบบ กรอก ตม.ออนไลน์)
2. กรุณาตรวจสอบความถูกต้องของข้อมูล K-ETA ด้วยตนเอง



หากมีข้อผิดพลาด บริษัทฯ ไม่สามารถรับผิดชอบ ยกเลิก หรือเปลี่ยนแปลงการเดินทางได้ทุกกรณี

3. ราคาโปรโมชั่น / แคมเปญ / อีเว้นท์ต่างๆ ไม่สามารถยกเลิก / Refund ได้ทุกกรณี

กรุณาอ่านเงื่อนไขให้ละเอียดก่อนจองทัวร์ทุกครั้ง

วันแรกของการเดินทาง พบกันที่สนามบินสุวรรณภูมิ - ออกเดินทางจากสนามบินสุวรรณภูมิ



เวลานัดหมาย : 21.00-22.00 จุดนัดพบแรกสนามบินสุวรรณภูมิ เป็นสนามบินนานาชาติประจำประเทศไทย

(ขอสงวนสิทธิ์ สายการบิน เวลาบิน เที่ยวบิน เส้นทางบิน เปลี่ยนแปลงโดยไม่แจ้งให้ทราบล่วงหน้า ขึ้นอยู่กับผู้จัดทำตามความเหมาะสม)

เที่ยวบินออกเดินทางจากสนามบินนานาชาติสุวรรณภูมิ

เวลา : 02.00-03.30 เที่ยวบิน : 7C2244 สายการบินเจจูแอร์ JEJU AIR ใช้เวลาเดินทางประมาณ 5-6 ชั่วโมง

วันสองของการเดินทาง ชายหาดฮโยเทอู - ถนนกังหันหินชาวงินด์มิล - แลรมซงอักซาน - วัดชันบัง โปมุนซา

10.00-11.00น.พาท่านเดินทางถึงสนามบินเชจูอินเตอร์เนชั่นแนลแอร์พอร์ต หลังจากผ่านด่านตรวจคนเข้าเมือง รับกระเป๋าที่สายพาน ออกมาพบกับผู้นำทัวร์เพื่อทำการยืนยันตัวตนการเข้าร่วมทัวร์ และเตรียมตัวบริเวณจุดนัดพบเพื่อออกเดินทางท่องเที่ยวพร้อมกัน



อาหารกลางวันพร้อมเสิร์ฟ ด้วยเมนูขึ้นชื่อประจำเกาะเชจู Jeon Bok Juk หรือโจ๊กหอยเป่าฮ็อ ที่โด่งดังแบบใครที่มาเที่ยวเชจูต้องลองมาลิ้มรสให้ได้ และที่สำคัญนอกจากความอร่อยของตัวข้าวโจ๊กที่ถูกปรุงเป็นพิเศษแล้ว ยังมีหอยเป่าฮ็อจากท้องทะเลเกาะเชจู มาเป็นชิ้นพอดีคำแบบน่ารักประทานมากๆ เมนูนี้บอกเลยว่านอกจากอร่อยแล้วยังได้ประโยชน์ เพิ่มกำลังวังชาอีกด้วย



พาท่านท่องเที่ยวชายหาดขึ้นชื่อบนเกาะเชจู "ฮโยเทอู" นอกจากความสวยงามของท้องทะเล คาเฟ่น่ารักๆต่างๆแล้ว ยังมีสัญลักษณ์ที่มองลงมาจากเครื่องบินจะเห็นทันทีที่ถึงเกาะเชจู นั่นก็คือประภาคารรูปม้าสีขาว และสีแดง ม้าถือว่าเป็นสัตว์ประจำเกาะเชจู และใครๆที่มาเที่ยวก็นิยมมาถ่ายรูปและเช็คอินกันที่นี่เสมอ



พาท่านสัมผัสความอลังการของกังหันลมขนาดใหญ่ริมชายทะเลบนเกาะเชจูSinchang Windmill Coastal Road ซึ่งเป็นอีกหนึ่งสัญลักษณ์ที่นี่ เพราะเกาะเชจูจะมีลมพัดตลอดทั้งปี จึงเหมาะแก่การผลิตกระแสไฟฟ้าด้วยพลังงานลม ทำให้เกิดความสวยงามของกังหันสีขาวที่เรียงรายเลียบบนชายฝั่งทะเล ตัดกับน้ำทะเลสีฟ้าคราม และยังมีสะพานเชื่อมต่อกันให้นักท่องเที่ยวได้เดินเล่นถ่ายรูปชมความงดงามกันด้วย หากช่วงที่น้ำทะเลขึ้น ก็จะได้เห็นบรรยากาศที่ได้เดินลุยน้ำทะเลชิวๆ ได้ฟีลเหมือนเดินบนน้ำทะเลไปดูกังหันลมใกล้ๆ



พาท่านเดินทางสู่ของอัครซาน(SONG AK SAN) หรือที่เรียกกันว่า “แหลมของอัครซาน” เป็นภูเขาที่มีแหลมทอดยาวออกสู่ท้องทะเล พร้อมประวัติศาสตร์เกี่ยวกับสงครามในสมัยอดีต ที่มีการให้ชาวบ้านเกาะเซจูมาเจาะอุโมงค์เพื่อเก็บยุทธโศปกรณ์ต่างๆ ปัจจุบันยังเป็นอุโมงค์บ้าง บางอันก็ถล่มลงมาแล้ว แต่ด้วยความสวยงามของบริเวณนี้ จึงถูกเลือกให้เป็นฉากถ่ายทำซีรีส์สุดฮิตที่ดังทั่วโลก “แดจังกึม” นั่นเอง เมื่อมาเที่ยวที่นี้แนะนำให้ลองไปถ่ายรูปบริเวณท่าเรือที่มีหินรูปทรงแปลกตา และชายหาดหินทรายที่มีสีดำสนิท จนหลายคนเรียกทะเลบริเวณนี้ว่า ทะเลสีดำ และที่พลาดไม่ได้ต้องไปอุดหนุน อาหารทะเลที่มั่งคั่งมาสดๆ อาทิ หอยเป่าอ้อ ปลิงทะเล โดยชาวบ้านกลุ่มหญิงประดาน้ำ หรือ แชนยอ ถ้าโชคดีก็อาจจะได้เห็นการดำทะเลของบ้างๆบริเวณนั้นด้วย



จากนั้นพาท่านแวะเยี่ยมชม และนมัสการพระใหญ่ ณ วัดชันบังโพมุนซา วัดแห่งนี้ตั้งอยู่บนเขาชันบังหันหน้าออกสู่ทะเล ภายในวัดประดิษฐานพระพุทธรูปองค์ใหญ่สีทองถือถ้วยโอสถ ผู้คนนิยมมาขอพรเรื่องของสุขภาพ และความร่ำรวยเงินทอง โดยนิยมทำบุญด้วยการถวายข้าวสาร เทียน พร้อมทั้งการหมุนระฆังทองคำรอบฐานองค์พระเพื่อความเป็นสิริมงคลอีกด้วย ซึ่งมีความศักดิ์สิทธิ์และเป็นທີ່เลื่อมใสของชาวบ้านบนเกาะเซจูมายาวนาน นอกจากนี้รูปปั้นพระแก้วนอิมซึ่งหันหน้าออกสู่ทะเล ยังเป็นอีกหนึ่งศรัทธาของผู้ที่นับถือ นิยมนำน้ำบริสุทธิ์มาถวาย เพื่อความอุดมสมบูรณ์ของชีวิต ไม่ใช่แค่ชาวพุทธเท่านั้นที่นิยมมาเยี่ยมชมที่วัดแห่งนี้ เพราะความสงบ และวิวทิวทัศน์ที่สวยงาม มองเห็นท้องทะเลแบบพาโนรามา จึงกลายเป็นอีกหนึ่งสถานที่ที่ต้องมาเยือนสักครั้งเมื่อมาเที่ยวเกาะเซจู



อาหารเย็นพร้อมเสิร์ฟทุกท่านด้วยเมนูขึ้นชื่อ ทักโกรีทัง ประกอบด้วยไก่เนื้อแน่นๆ มันฝรั่ง แครอท หัวหอม สำหรับรสชาติของน้ำซุ๊ปก็จะเป็นลักษณะเผ็ดนิดๆ และมีมันฝรั่งใส่เพิ่มรสชาติให้กลมกล่อมมากขึ้น เสริฟพร้อมข้าวสวยร้อนๆ กิมจิ และเครื่องเคียง ซึ่งเข้ากันได้เป็นอย่างดี เป็นอีกหนึ่งเมนูที่เดินทางมาเกาหลีแล้วไม่ควรพลาด

ที่พัก Eastern Hotel Jeju หรือเทียบเท่าย่านชอพัวโพ

วันสามของการเดินทาง น้ำตกซอนจียอน -สวนฮอนอินจิ(HONINJI PARK)-หมู่บ้านวัฒนธรรมของอึป -

ชายหาดโซดหิน ควังชีกี- ภูเขาไฟซองซาน อิลจูลงบ - ดงฮาวิลลง

รับประทานอาหารเช้าที่โรงแรมที่พัก เป็นสไตล์บุฟเฟ่ต์แบบฉบับเกาหลี



จากนั้นนำท่านเดินทางสู่ น้ำตกซอนจียอน (Cheonjiyeon Waterfall) น้ำตกที่มีชื่อเสียงบนเกาะเซจู เนื่องจากแหล่งน้ำจืดบนเกาะน้อยมาก เมื่อเกิดน้ำตกขึ้นจึงถือเป็นเรื่องมหัศจรรย์ของชาวบ้านเกาะเซจูในสมัยอดีต น้ำตกแห่งนี้มีความหมายถึงการเชื่อมโยงท้องฟ้าและแผ่นดินเอาไว้ บางคนถือว่าเป็นน้ำศักดิ์สิทธิ์จากสวรรค์เลยทีเดียว สำหรับนักท่องเที่ยวที่อยากสัมผัสความงามนี้ ต้องเดินเข้าไปตามเส้นทางที่มีการจัดไว้ให้ เป็นทางราบ เดินง่ายไม่มีขึ้นหรือลงเขาใดๆ ระหว่างเส้นทางก็จะได้ยินเสียงน้ำตก ได้สูดโอโซน ได้เก็บเกี่ยวธรรมชาติที่สวยงาม และก่อนถึงน้ำตกจะได้เห็นรูปปั้นเรือแพอู วัฒนธรรมที่เป็นเอกลักษณ์ของชนชาติเกาหลีนั่นเอง น้ำตกซอนจียอนจะมีธารน้ำมากน้อยขึ้นอยู่กับฤดูกาล ซึ่งตกจากหน้าผาสูง 22 เมตร ลง

บ่อที่มีความกว้าง 12 เมตร ลึก 2 เมตร มาที่นี่ได้ทั้งความสวย เย็น สดชื่น ครบถ้วนเลย



สวนฮอนอินจิ(HONINJI PARK)

เป็นจุดท่องเที่ยวที่นิยมในหน้าร้อน เพราะดอกบัวสีแดงนั้นจะบานทั่วทั้งสระ นักท่องเที่ยวสามารถเดินไปตามทางที่ทำไว้ให้และถ่ายรูปกับสระบัวได้



อาหารกลางวันบริการท่านด้วย ทเวจึพุลแบ็ก เป็นการนำเนื้อหมูหมักกับเครื่องปรุงรสสูตรพิเศษ ก่อนนำไปผัดคลุกเคล้าพร้อมผักและน้ำซุปรวมรสกลมกล่อม นักท่องเที่ยวนิยมรับประทานเพราะมีรสชาติกลมกล่อมและเผ็ดเล็กน้อย คล้ายหมูผัดพริกแกงบ้านเรา เมื่อสุกรับประทานกับ ผักสด กิมจิ เครื่องเคียงต่าง และข้าวสวยร้อนๆ เป็นอาหารพิเศษที่ขอแนะนำอย่างยิ่ง



จากนั้นพาท่านเยี่ยมชม หมู่บ้านวัฒนธรรม "ซองอึบ" (SONGUEB FOLK VILLAGE) เป็นหมู่บ้านโบราณอายุมากกว่า 300 ปี ที่ยังมีผู้คนอาศัยอยู่จริง เมื่อไปถึงจะมีชาวบ้านมาต้อนรับและพาเราเดินชมวิถีชีวิตต่างๆ ในหมู่บ้าน พร้อมถ่ายทอดเรื่องราวของคนที่ให้ฟังแบบสนุกสนาน เราจะได้อรรถรสกับบ้านที่สร้างจากก้อนหินทั้งหลัง แหล่งน้ำจืดที่หายากมาก อาชีพหลักของชาวเกาะ ความไม่เท่าเทียมของหญิงชายในอดีต สัตว์เลี้ยงประจำเกาะ ไหหรือโอ่งโบราณที่ได้มีไว้หมักกิมจิ เหมือนที่อื่นๆ และที่พลาดไม่ได้สินค้า Otop ของหมู่บ้านที่มีมาช้านาน เป็นที่เลื่องลือว่ามาเกาะจะต้องมาชิม และซ้อปลั๊กครั้ง นั่นก็คือผลิตภัณฑ์เคลือบเซรามิคจากกระดุกม้า และน้ำหมักเบอรี่รีปา แบล็คราสเบอร์รี่ หรือที่เรียกกันว่า Omija (โอมิจา) ถ้าได้ดื่มจะสดชื่นมากๆ



จากนั้นพาท่านชมความงามที่แปลกตาของ ชายหาดโซคหิน ควังซึกิ จุดตรงนี้เป็นทางเชื่อมต่อไปยังภูเขาไฟของซานอิลจูบง และเป็นมุมที่สามารถมองเห็นภูเขาไฟลูกนี้แบบเต็มๆ ถือเป็นวิวที่สวยงาม และเมื่อเวลาน้ำลงจะมีโขดหินโผล่ขึ้นมาพร้อมตะไคร่สีเขียวสด ตัดกับน้ำทะเลที่ใสมาก เป็นความงามที่แปลกตา ทำให้นักท่องเที่ยวอดใจไม่ได้ที่จะต้องแวะถ่ายรูปก่อนเดินทางไปท่องเที่ยวของซานอิลจูบงนั่นเอง

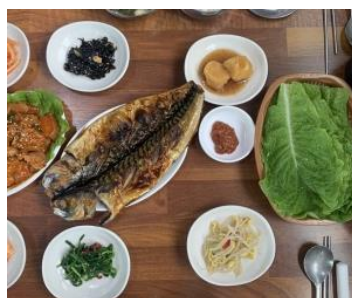


จากนั้นพาท่านชม ภูเขาไฟของซาน อิลจูบง (SEONGSAN ILCHULBONG) หรือที่ถูกขนานนามว่า "Sunrise Peak" มีอายุกว่า 5000 ปี ที่นี้เป็นจุดชมพระอาทิตย์ขึ้นที่สวยงามที่สุด จึงเป็นสถานที่โด่งดังที่ผู้คนมาขอพรและชมพระอาทิตย์ขึ้น เป็นสถานที่ที่นักท่องเที่ยวจากทั่วโลกอยากมาสัมผัส จึงถูกยกย่องให้เป็น 1 ใน 7 สิ่งมหัศจรรย์ใหม่ทางธรรมชาติ ภูเขาไฟลูกนี้สงบลงเป็นที่เรียบร้อยแล้ว แต่ทั้งความสมบูรณ์และสวยงามเอาไว้ โดยรูปทรงที่กลมขนาดใหญ่เส้นผ่านศูนย์กลางประมาณ 600 เมตร มีรอยหยักมองแล้วลักษณะเหมือนทรงมงกุฎเลย และเป็นการเชื่อมโยงกับเกาะเชจูแบบธรรมชาติ ด้วยธารลาวาปัจจุบันจึงสามารถไปเที่ยวจุดนี้ด้วยรถยนต์ และใครที่อยากได้บรรยากาศปากปล่องภูเขาไฟ พร้อมชมวิวทิวทัศน์ที่สวยงามต้องเอาชนะใจตัวเองด้วยการเดินขึ้นไปพิชิตถึงยอดปากปล่อง ความสูงจากระดับน้ำทะเล 182 เมตรเท่านั้น ****ไม่รวมค่าตัว**

ขึ้นชมปากปล่องภูเขาไฟ



พาท่านเดินทางสู่ คาเฟ่สตาร์บัค ดงฮวาวิลเลจ (Dongwhavillage) ดงฮวาวิลเลจประกอบไปด้วย คาเฟ่สตาร์บัค จะมีเมนูวิกเนเจอร์ และของลิมิเต็ดที่มีเฉพาะที่นี้เท่านั้นด้วย และยังมีสวนดอกไม้ หลายหลายสายพันธ์์ ปลุกหมุนเวียนกันตามฤดูกาล นอกจากนี้ยังมีสวนก้อนหิน ต้นไม้สายพันธ์์บนเกาะเชจู รูปปั้น โทลฮารูบึง ซึ่งทุกท่านสามารถเพลิดเพลินกับทัศนียภาพอันงดงามและถ่ายรูปเพื่อเก็บความประทับใจ



อาหารเย็นบริการท่านด้วย เมนูปลาย่าง เกาะเชจู ขึ้นชื่อเรื่องปลาชะบะอร่อยที่สุดอยู่แล้ว เราจึงอยากให้คุณได้ลิ้มลองเมนูปลาชะบะย่าง เนื้อแน่นๆและสดมาก ย่างร้อนๆหนึ่งกรอบๆ รับประทานแบบจบบับเกาหลี โดยนำเนื้อปลาห่อผัก และเครื่องเคียงต่างๆ พร้อมข้าวสวยร้อนๆ อร่อยจนต้องร้องว้าวเลยทีเดียว

วันสีของการเดินทาง ถนนสายรุ่งเรือง - ศูนย์เครื่องสำอาง - สวนประวัติศาสตร์ฮัลมง - ภูเขาฮัลลาซาน (Hallasan) - ไร่ชาเขียวโอซุลลอค - เจจูดรีมทาวเวอร์

รับประทานอาหารเช้าที่โรงแรมที่พัก เป็นสไตล์บุฟเฟ่ต์แบบฉบับเกาหลี



พาท่านไปถ่ายรูปกับความสดใสของถนนสายรุ่งเรืองเกาะเชจู เป็นถนนเลียบริมชายทะเลด้านเหนือของเกาะ เป็นไอเดี่ยคิดปะที่ดีมาก ๆ เพราะมีการทาสีบนแท่งหินที่เอาไว้กันชายทะเลแบบสลัสนีแวนสายรุ้ง ยาวตลอดเส้นทาง ทำให้เกิดสีสันที่ดึงดูดให้ใคร ๆ ที่ผ่านไปมาตรงนี้อดไม่ได้ ที่จะแวะลงมาถ่ายรูปสร้างสีสัน ไม่ว่าจะแอคชั่นทางหนึ่ง ทำเดิน หรือกรีทแอคชั่นสนุกๆ ได้มากมาย



จากนั้นพาท่านเดินทางสู่ ศูนย์รวมเครื่องสำอาง (COSMETIC SHOP) ประเภทเวชสำอางที่หม้อตลยกรรมเกาหลีร่วมออกแบบมากมาย มีผลิตภัณฑ์ต่างๆ ที่เหมาะกับผู้ที่ปัญหาผิวหน้า ไม่ว่าจะเป็นสิว มีริ้วรอย ผ่า กระ จุดด่างดำใบหน้าหมองคล้ำ อายากผิวขาวสว่างใส ไร้วริ้วรอย แต่งหน้าเบาๆ ไซร์ผิวแบบสาวเกาหลี โดยไม่ต้องศัลยกรรม



พาท่านเดินทางขึ้นสู่ ภูเขาฮัลลาซาน (Hallasan) ภูเขาที่สูงที่สุดในประเทศเกาหลีใต้ ระดับความสูงถึง 1950 เมตรจากระดับน้ำทะเล และเป็นภูเขาไฟต้นกำเนิดของเกาะเชจูอีกด้วย เส้นทางขึ้นเขาจะมีวิวทิวทัศน์ และธรรมชาติที่สวยงาม ผู้คนนิยมขึ้นมาในช่วงฤดูหนาว เพื่อมาสัมผัสอากาศเย็นๆ สูดโอโซนที่บริสุทธิ์ รวมทั้งชมหิมะในช่วงฤดูหนาวด้วย ซึ่งจะปกคลุมยอดเขาคอบนยอดเขา นักท่องเที่ยวจะได้สัมผัสหิมะที่สะอาด นุ่ม พู ท่ามกลางธรรมชาติ สวยงามมากๆ เลยทีเดียว ทั้งนี้ขึ้นอยู่กับสภาพอากาศด้วย สำหรับจุดชมวิวที่เราขึ้นไปนั้น ไม่ใช่ยอดสุดของภูเขา แต่จะเป็นเส้นทางที่ล้าเนื่องเรื่องความปลอดภัยเป็นหลัก

อาหารกลางวัน พร้อมเสิร์ฟด้วย เมนูอาหารเกาหลีท้องถิ่น



พาท่านเดินทางสู่ ไร่ชาเขียวโอซุลลอค ขึ้นชื่อที่สุดแห่งเกาะเชจู O'Sulloc ซึ่งจะแบ่งเป็นโซนไร่ชากลางแจ้ง และโซนพิพิธภัณฑ์ที่มีการจัดแสดงเรื่องราวของชา ร้านคาเฟ่ และร้านขายของฝาก ซึ่งท่านสามารถเยี่ยมชมได้ทุกๆ โซน เกาะเชจูเป็นดินแดนที่ได้รับของขวัญจากธรรมชาติ ปลูกชาเขียวได้คุณภาพสูง ผสมผสานกับนวัตกรรมสมัยใหม่ จนทำให้ชาที่นี่ส่งออกไปขายทั่วโลก นักท่องเที่ยวทั้งเกาหลีและต่างชาติก็มีจุดมุ่งหมายที่จะมาลิ้มรสความอร่อยของชาที่มีรสชาติเป็นเอกลักษณ์ถึงแหล่งผลิต โดยเฉพาะไอศกรีมชาเขียว เค้กโรล เครื่องดื่มชาเขียวทั้งร้อนและเย็น รับประทานความฟินไปตามๆ กัน ส่วนใครที่เน้นการชมวิวดำเนินรูป สวยๆ ทุกมุมจนกดชัตเตอร์รัวๆ แน่นนอน ไม่ว่าจะโซนไร่ชา หรือขึ้นไปจุดชมวิวด้านบนสุดของพิพิธภัณฑ์ ก็เห็นความยิ่งใหญ่อลังการของไร่ชาที่นี่



พาท่านเดินทางชม เจจูดรีมทาวเวอร์ JEJU DREAM TOWER เป็นอาคารแฝดที่สูงที่สุดในเกาะเชจู เปิดตัวอย่างเป็นทางการในปี2020 โดยเปิดตัวภายใต้แบรนด์ไฮแอท เจจูดรีมทาวเวอร์ รวบรวมโรงแรม ห้างสรรพสินค้า ร้านค้า แฟชั่น ร้านอาหาร สปา และคาสีโนขนาดใหญ่ ทุกท่านสามารถเพลิดเพลินกับสิ่งอำนวยความสะดวกได้อย่างเต็มที่

อิสระอาหารเย็น ณ เจจูดรีมทาวเวอร์ สำหรับท่านที่ต้องการความแปลกใหม่ หรือรับประทานอาหารเกาหลีที่ไม่มีบริการในตัว

แต่เป็นเมนูที่อยากทานมาก ท่านจะได้สัมผัสประสบการณ์ใหม่ๆ

ที่พัก PEARLY PLUS HOTEL หรือเทียบเท่า

วันห้าของการเดินทาง วัดชอนวังซา - ศูนย์น้ำมันสนเข็มแดง - ศูนย์แสดงชุดเครื่องนอน SESA LIVING -

ซูเปอร์มาร์เก็ต- ศูนย์สมุนไพรโสมและฮอตเทนตามู - ดิวตี้ฟรี - ช้อปปิ้งในควานทวอน

รับประทานอาหารเช้าที่โรงแรมที่พัก เป็นสไตล์บุฟเฟ่ต์แบบฉบับเกาหลี



พาท่านเช้าในชมวัดป่า "ชอนวังซา" เป็นวัดที่สวยงามที่อยู่กลางหุบเขา 99 ยอด ของเทือกเขาอัลลาซาน ซึ่งสายมูต้องห้ามพลาดเพราะวัดแห่งนี้ต้องมาขอพรเรื่องเงินทอง และความก้าวหน้าในเรื่องหน้าที่การงาน วัดนี้ถูกขึ้นทะเบียนเป็นวัดเก่าแก่ และศักดิ์สิทธิ์มากแห่งหนึ่งในเกาหลี อีกทั้งยังมีต้นกำเนิดน้ำแร่ศักดิ์สิทธิ์ที่คนสมัยก่อนใช้ดื่มกินเพื่อเป็นสิริมงคลให้ตนเองอีกด้วย



จากนั้นพาท่านไปรู้จักกับ สมุนไพรที่มีชื่อเสียงของประเทศเกาหลีได้ Red Pine Oil หรือ น้ำมันสนเข็มแดง ตามตำหรับยาโบราณสมัยราชวงศ์โชซอน ที่ถูกบันทึกไว้เป็นลายลักษณ์อักษร ปัจจุบันได้นำมาสกัดด้วยวิธีที่ทันสมัยดึงสรรพคุณที่ดีที่สุดออกมาในรูปแบบที่ท่านได้ง่าย และบำรุงสุขภาพได้ดีที่สุด น้ำมันสนเข็มแดงมีสรรพคุณช่วยในการทำความสะอาดระบบหลอดเลือด เคลียร์หลอดเลือดที่อุดตัน ลดคลอเลสเตอรอล ความดัน เบาหวาน ป้องกันเส้นเลือด ตีบ แดก ตัน อีกทั้งยังช่วยให้การผ่อนคลาย หลับสนิทมากขึ้น ผิวพรรณดูมีสุขภาพดี รับประทานเป็นประจำ ร่างกายแข็งแรงขึ้นตามลำดับ



อาหารกลางวันบริการท่านด้วย ถ้วยเดี่ยวเซจู เป็นอาหารท้องถิ่นของเกาะเจจู



พาท่านเข้าชมและเลือกซื้อชุดเครื่องนอน Sesa Living เพื่อสุขภาพอันดับหนึ่งของประเทศเกาหลีได้ Sesa Living ที่ใช้เส้นใยในการถักทอถึง 15400 เส้น กันไรฝุ่นได้100% มีการใช้หยกในการทำเส้นใย จึงมีคุณสมบัติในเรื่องของการบำบัดขณะนอนหลับ ซึ่งเนื้อผ้าจะมีสัมผัสที่นุ่ม ลื่น ไม่มีเสียงดังเมื่อขยับตัว และยังปรับอุณหภูมิที่คงที่ให้ร่างกายขณะนอนหลับพักผ่อนอีกด้วย และโซฟารูมแห่งนี้สามารถคืนภาษีให้กับนักท่องเที่ยวอีกด้วย**จากนั้นพาท่านเดินทางสู่ Supermarket** หรือที่นักท่องเที่ยวเรียกกันว่า "ร้านละลายเงินวอน" ที่นี่มีขนม ของฝาก ของพื้นเมืองเกาหลีที่ขึ้นชื่อ ใครๆก็ต้องมีติดไม้ติดมือกลับไป อาทิเช่น ขนมชื่อดังต่างๆ ซ็อกโกแลตหลายหลายรสชาติ สาหร่ายนานาชนิด รัมยอน กิมจิ รวมไปถึงของใช้ใน

ครัวเรือน เช่น กระดาษเช็ดมือ ถ้วยข้าว ซอสปรุงรส วุ้นเส้น รวมถึงของฝากของที่ระลึกมีให้ท่านได้เลือกซื้อมากมาย เหมือนเอาเงินวอนมากละลายกันอย่างเพลิดเพลินและไม่ต้องกลัวว่าจะใส่กระเป๋าไม่พอ เพราะที่นี่พร้อมบริการบรรจุกล่องตามเงื่อนไขของร้านด้วย



จากนั้นนำท่านชม ศูนย์สมุนไพร (KOREA HERB) โสมเกาหลี ที่มีคุณสมบัติช่วยเสริมสร้างความแข็งแรงให้แก่ระบบย่อยอาหารและปอด ช่วยทำให้จิตใจสงบและเพิ่มพลังกำลัง สรรพคุณทางการแพทย์ ช่วยบำรุงหัวใจ ป้องกันโรคหัวใจขาดเลือด เสริมประสิทธิภาพทางเพศ ลดและป้องกันมะเร็ง **และสมุนไพรเมล็ดฮอตเตก (ฮอตเทนตามู)** ทางกายแพทย์เรียกว่า ผลไม้ทอง มีรสเปรี้ยว ดีสำหรับบุคคลที่ นิยมดื่มเห็ดล่า ซา กาแฟ น้ำอัลดอม ฯลฯ เมล็ดฮอตเตก จะช่วยในการล้างสารพิษที่ตกค้างหรือไขมันที่สะสมอยู่ภายในผนังของตับหรือไต ช่วยให้ตับหรือไตของท่านแข็งแรงขึ้น ซึ่งยังส่งผลดีต่อสุขภาพร่างกายของท่านเอง



จากนั้นนำท่านช้อปปิ้งสินค้าปลอดภาษีที่ **ซิลล่าดิวตี้ฟรี (Shilla Duty Free Shop)** ที่มีสินค้าปลอดภาษีชั้นนำให้ท่านเลือกซื้อ มากกว่า 500 ชนิด อาทิเช่น น้ำหอม เสื้อผ้า เครื่องสำอาง กระเป๋า นาฬิกา เครื่องประดับ หลากหลาย แบรินด์ดัง อาทิเช่น Dior ,Chanel , Prada ,Louis Vuitton ,MCM ,Rolex ฯลฯ



จากนั้นพาทุกท่านเดินทางสู่ **DOWN TOWN SHOPPING CENTER** แหล่งช้อปปิ้งในตัวเมืองแห่งเกาะเชจู มีโซนใต้ดิน และ โซนออกกึ่งสตรีท ซึ่งถือว่าเป็นแหล่งรวมสินค้ายอดฮิต ดิตเทรนด์ ไม่ว่าจะเป็นแบรนด์ท้องถิ่นเกาหลี แบรินด์สปอร์ตกีฬาต่างๆ ทั้งแฟชั่นเสื้อผ้า หมวก กระเป๋า รองเท้า เครื่องสำอางค์ และยังมีสตรีทฟู้ด ขนม คาเฟ่ต่างๆอีกด้วย

21.00 - 22.00 น .ถึงเวลาอันสมควรพาทุกท่านเดินทางกลับประเทศไทย โดยมีเจ้าหน้าที่คอยดูแลขั้นตอนการเช็คอิน ตั๋วเครื่องบิน และอำนวยความสะดวก เพื่อส่งทุกท่านกลับด้วยความสวัสดิภาพ และความประทับใจ

อัตราค่าบริการ JEJU Best Time Songkran 5วัน3คืน

พีเรียลเดินทาง	ราคาโปรโมชั่น (จำนวนมีจำกัด)	ราคาปกติ
มิถุนายน : 16-20 , 23-27 , 30-04 กค กรกฎาคม : 7-11 , 14-18 , 21-25 , 28-01 สค	10,999.-	<u>20,999</u>

ชำระเพิ่ม	พักเดี่ยว	การก (ไม่เกิน 2 ปี)	เฉพาะแอนด์ ไม่ใช้ตัวเครื่องบิน	พาสปอร์ตต่างชาติ	Service Charge (ชำระที่สนามบิน)
	7,500.-	5,000.-	8,000.-	3,000.-	1,500.-

****แป๊กเจจู ขอสงวนสิทธิ์ท่องเที่ยวร่วมกันตามบริษัทฯ กำหนด อาจมีการสลับโปรแกรมตามความเหมาะสม****
**** หากท่านไม่ชำระค่า Service Charge จะถือว่าท่านชำระค่าบริการไม่ครบ บริษัทฯ สงวนสิทธิ์การเดินทาง ****

หมายเหตุ :

1. ราคาโปรโมชั่นมีจำนวนจำกัด หากเต็มตามจำนวน ราคาปรับขึ้นตามลำดับ
2. ราคาโปรโมชั่น ชำระเต็มจำนวนเท่านั้น และไม่สามารถ ยกเลิก / รับเงิน ทุกกรณี
3. การไม่เข้าร้านค้าตามโปรแกรมกำหนดมีค่าปรับจากทางแอนด์ ร้านละ 100,000 วอน หรือ 3,000 บาท
4. จองแบบส่วนตัว เหม่าบัส ไม่สามารถใช้ราคาโปรโมชั่นได้ กรุณาติดต่อเชลล์โดยตรง

การจองทัวร์ :

- ผู้จองทัวร์ หรือเป็นตัวแทนจอง กรุณาแจ้งเรื่อง K-ETA ของผู้เดินทางก่อนทุกครั้ง
- ผู้เดินทางจะต้องได้รับอนุมัติ K-ETA ก่อนการเดินทาง

**** กรุณาตรวจสอบความถูกต้องของข้อมูล K-ETA ด้วยตนเอง หากมีข้อผิดพลาด
บริษัท ไม่สามารถรับผิดชอบ ยกเลิก หรือเปลี่ยนแปลงการเดินทางได้ทุกกรณี ****

(หากลูกค้าเปลี่ยนพาสปอร์ต ต้องลงทะเบียน K-ETA ใหม่ตามเล่มปัจจุบัน)

- การจองทัวร์ราคาโปรโมชั่น ต้องชำระเต็มจำนวน และไม่สามารถยกเลิกหรือเปลี่ยนแปลงได้
- การจองทัวร์ราคาปกติ หรือกรุ๊ปเหมา หมู่คณะ หลังมัดจำ ต้องชำระส่วนที่เหลือภายในวันที่ตกลง หากเกินเวลาถือว่าท่านสละสิทธิ์ ไม่สามารถเรียกร้องคืนเงินมัดจำได้ทุกกรณี

การยกเลิกการเดินทาง :

- ยกเลิกการจองไม่น้อยกว่า 30 วัน ก่อนวันเดินทาง Refund ได้ 100% ของยอดที่ชำระแล้ว
- ยกเลิกการจองไม่น้อยกว่า 15 วัน ก่อนวันเดินทาง Refund ได้ 50% ของยอดที่ชำระแล้ว
- ยกเลิกการจองน้อยกว่า 15 วัน ก่อนวันเดินทาง ไม่สามารถ Refund ได้
- ยกเลิกจากเหตุสุดวิสัย เช่น ภัยธรรมชาติ โรคระบาด สงคราม สามารถ Refund ได้แต่หักค่าใช้จ่ายตามจริง ๆ
- **ราคาโปรโมชั่น / แคมเปญ / อีเว้นท์ต่าง ๆ ไม่สามารถยกเลิก / Refund ได้ทุกกรณี**
- ช่วงเทศกาล Long weekend / Charter flight / Extra flight ไม่สามารถยกเลิก / เปลี่ยนชื่อ / Refund ได้ทุกกรณี

การผ่านด่านตรวจคนเข้าเมือง :

- หากผู้เดินทางไม่ผ่านการตรวจคนเข้าเมือง ทั้งขาออกจากไทย และขาเข้าเกาหลี ไม่สามารถยกเลิก / Refund ได้ทุกกรณี
- หากผู้เดินทางไม่ผ่านการตรวจคนเข้าเมืองเกาหลีได้ ทางบริษัทฯ ไม่มีอำนาจใดๆ หรือส่วนเกี่ยวข้องใดๆ ผู้เดินทางต้องจัดการเอกสารส่วนตัว เที่ยวมิน และค่าใช้จ่ายต่างๆ ที่เกิดขึ้นเองทั้งหมด

ราคานี้รวม (Non-Refund)

- ตัวเครื่องบิน ไป-กลับพร้อมคณะ (Jeju Air หรือเทียบเท่า)
- ภาษีสนามบิน ทุกแห่งที่มี
- อาหารมื้อเช้าที่โรงแรม
- ที่พักระดับมาตรฐาน จำนวน 3 คืนตามระบุในโปรแกรม (1ห้องพัก2-3ท่าน)
- รถรับ-ส่ง ตามรายการ
- น้ำหนักกระเป๋าสัมภาระ ขาไป-กลับ ท่านละ 20 กิโลกรัม
- หัวหน้าทัวร์ผู้ชำนาญเส้นทาง นำท่านท่องเที่ยวตลอดรายการในต่างประเทศ (ขอสงวนสิทธิ์หัวหน้าทัวร์ไม่บินขึ้นไปพร้อมกรุ๊ปทัวร์)
- ประกันอุบัติเหตุระหว่างเดินทาง วงเงินท่านละ 1,000,000 บาท (เงื่อนไขตามกรมธรรม์)

ราคานี้ไม่รวม

- ค่าบริการ (Service Charge) **1,500 บาท ต่อท่านตลอดทริป**
- ค่าวีซ่าสำหรับพาสปอร์ต ต่างตัว (ผู้เดินทางต้องยื่นด้วยตนเองเท่านั้น)
- ค่าน้ำหนักกระเป๋าสัมภาระ ที่เกินกำหนด
- ค่าใช้จ่ายส่วนตัว อาทิ ค่าทำหนังสือเดินทาง, ค่ามินิบาร์โรงแรม, ค่าซักรีด, ค่าอาหารและเครื่องดื่มนอกเหนือรายการทัวร์
- ค่ารถ ค่าเดินนอกเหนือเส้นทาง

- ค่าภาษีมูลค่าเพิ่ม 7% และภาษีหัก ณ ที่จ่าย 3% (ในกรณีออกไปเสร็จเต็มรูปแบบ)
- ค่าปรับ หรือค่าธรรมเนียมหากไม่สามารถผ่านด่านตรวจคนเข้าเมือง
- ค่าเข้าสถานที่ท่องเที่ยว เพิ่มเติมเช่น ขึ้นปล่องภูเขาไฟของซานอิลจูบง ค่าเข้าชมโชว์กายกรรม (ART CIRCUS WORLD SHOW)

หมายเหตุ :

1. หนังสือเดินทาง ต้องมีอายุเหลือใช้งานไม่น้อยกว่า 6 เดือน (หากหนังสือเดินทางเหลือน้อยกว่า 6 เดือน ทำให้ไม่สามารถเดินทางได้ อยู่ นอกเหนือความรับผิดชอบของบริษัทฯ และไม่สามารถยกเลิก / Refund ค่าทัวร์ได้)
2. กรณีผู้เดินทางเป็นทารก จะต้องมียุ่ไม่เกิน 2 ปี นับจากวันเดินทางกลับประเทศไทย
3. กรณีหนังสือเดินทางชำรุด / ข้อมูล K-ETA ผิด หรือมีเหตุให้ทางสายการบินระงับการเดินทาง ไม่สามารถเรียกร้องใดๆ หรือ Refund ค่าทัวร์ได้
4. การเดินทางต้องมีผู้เดินทาง ขึ้นต่ำ 20 ท่าน (ผู้ใหญ่) หากจำนวนไม่ครบจะถูกยกเลิก และแจ้งให้ทราบล่วงหน้าอย่างน้อย 5 วัน สามารถ Refund เฉพาะค่าทัวร์ได้เต็มจำนวน
5. บริษัทฯ มีสิทธิในการ ปรับเปลี่ยนเที่ยวบิน เส้นทางบิน ราคา อาหาร โรงแรม ยานพาหนะ และรายการท่องเที่ยว ได้ตามความเหมาะสม โดยคำนึงถึงผลประโยชน์ของผู้เดินทางเป็นสำคัญ
6. บริษัทฯ ขอสงวนสิทธิในการเปลี่ยนแปลงเที่ยวบินทั้งไปและกลับ สลับโปรแกรม โดยมีต้องแจ้งให้ทราบล่วงหน้า
7. ทางบริษัทฯ จะไม่รับผิดชอบใดๆ ทั้งสิ้น หากท่านใช้บริการของทางบริษัทฯ ไม่ครบ อาทิ ไม่เที่ยวบางรายการ, ไม่ทานอาหารบางมื้อ เพราะค่าใช้จ่ายทุกอย่าง ทางบริษัทฯ ได้ชำระค่าใช้จ่ายให้ตัวแทนต่างประเทศแบบเหมาขาดก่อนออกเดินทางแล้ว
8. ทางบริษัทฯ จะไม่รับผิดชอบใดๆ ทั้งสิ้น หากเกิดสิ่งของสูญหายจากการโจรกรรม และ/หรือ เกิดอุบัติเหตุที่เกิดจาก ความประมาทของตัว นักท่องเที่ยวเอง
9. ตัวเครื่องบินเป็นตั๋วราคาพิเศษ กรณีที่ท่านไม่เดินทางพร้อมคณะทั้งขาไป-ขากลับ ไม่ว่าจะจากเหตุใดๆ ไม่สามารถเปลี่ยนแปลงวัน/ชื่อ หรือยกเลิกคืนเงินได้
10. ทางบริษัทฯ จะไม่รับผิดชอบใดๆ ทั้งสิ้นหากเกิดกรณีความล่าช้าจากสายการบิน, การประท้วง, การนัดหยุดงาน, การก่อกวนจลาจล ภัยธรรมชาติ และโรคระบาด หรือกรณีที่ท่านถูกปฏิเสธ การเข้าหรือออกเมืองจากเจ้าหน้าที่ตรวจคนเข้าเมือง หรือเจ้าหน้าที่กรมแรงงานทั้งจากไทย และต่างประเทศ ซึ่งอยู่นอกเหนือความรับผิดชอบของบริษัทฯ
11. ค่าเดินทางภายในประเทศไทย อยู่นอกเหนือความรับผิดชอบของบริษัทฯ หากไม่มั่นใจ กรุณาติดต่อเจ้าหน้าที่ก่อนเพื่อยืนยันเวลา และการเปลี่ยนแปลงจากเหตุสุดวิสัยดังข้อด้านบน ก็อยู่นอกเหนือความรับผิดชอบของบริษัทฯ เช่นกัน ไม่สามารถนำมาเรียกร้องคืนได้ทุกกรณี
12. ขอสงวนสิทธิ์ห้องพักสำหรับผู้ที่ไม่เดินทาง ไม่สามารถ Refund หรือให้ผู้อื่นใช้สิทธิ์แทนได้ทุกกรณี
13. ห้องพัก (Double Bed / Twin Bed) เป็น ON REQUEST ซึ่งบริษัทไม่สามารถการันตี ทำได้เพียงรีเควสให้ได้เท่านั้น ทั้งนี้ขึ้นอยู่กับทางโรงแรมเป็นผู้จัดการให้
14. มัคคุเทศก์ พนักงาน หัวหน้าทัวร์ ไม่มีอำนาจในการให้คำสัญญาใดๆ แทนบริษัทฯ ทั้งสิ้น เว้นแต่มีเอกสารลงนามโดยผู้อำนาจของบริษัทฯ กำกับเท่านั้น
15. ทางคณะทัวร์ไม่มีอำนาจในการเจรจากับทางกองตรวจคนเข้าเมือง และทางคณะทัวร์จะออกเดินทางจากสนามบินหลังเวลาเครื่องลงหากท่านล่าช้าในการผ่านด่านตรวจคนเข้าเมือง ต้องรับผิดชอบการเดินทางตามมารวมกับคณะด้วยตนเอง โดยไม่สามารถเรียกร้องค่าใช้จ่าย หรือรีฟันค่าทัวร์/ค่าอาหารที่ไม่ได้เข้าร่วมกับทางทัวร์ทุกกรณี
16. หากท่านมีความประสงค์ขอแยกตัวจากคณะทัวร์ / ท่องเที่ยว ต้องยินยอมให้ทางแลนด์รับ 5,000 บาท ต่อวัน เพื่อรักษาตัวขากลับ มิเช่นนั้นถือว่าท่านสละสิทธิ์ยกเลิกการเดินทางทันที และไม่สามารถเรียกร้องคืนได้ภายหลัง
17. ถ้าลูกค้ามีความประสงค์ไม่เข้าร้านค้าตามที่โปรแกรมกำหนด ต้องยินยอมให้ทางแลนด์ปรับร้านละ 3,000 บาท เพื่อความเป็นระบบ และถูกต้องตามเงื่อนไขท่องเที่ยวที่ท่านได้เข้ามา

กรุณาอ่านและทำความเข้าใจข้อตกลงด้านล่างโดยละเอียดก่อนทำการจองทุกครั้ง

เนื่องจากทางแลนด์เกาหลี ได้รับการแจ้งเตือนหลายครั้งจากกองตรวจคนเข้าเมืองประเทศเกาหลีใต้ และจากสายการบิน เรื่องผู้แอบแฝงมา เป็นนักท่องเที่ยว แต่ไปด้วยวัตถุประสงค์อื่น เช่น ไปทำงาน แรงงานผิดกฎหมาย ใช้ช่องทางทัวร์เพื่อหลบหนีเข้าเมือง ดังนั้นโปรแกรมเส้นทางนี้ ทางแลนด์เกาหลีจำเป็นต้องเก็บค่าประกันเพื่อเป็นการการันตีว่าท่านคือนักท่องเที่ยวจริง มีวัตถุประสงค์ท่องเที่ยวไป-กลับพร้อมคณะเท่านั้น เป็นจำนวนเงิน (10,000 บาท)

หากผู้เดินทางปฏิบัติตามเงื่อนไขถูกต้องคือ เดินทางท่องเที่ยวพร้อมคณะและกลับพร้อมคณะตามโปรแกรมที่กำหนด ไม่หลบหนีระหว่างทัวร์ สามารถขอรับเงินประกันนี้คืนเต็มจำนวน ดังนั้นจึงใคร่ขอความร่วมมือจากผู้เดินทางปฏิบัติตามเงื่อนไขดังกล่าว

(ขอสงวนสิทธิ์ไม่คืนเงินประกันกรณีผู้เดินทางไม่ผ่านกองตรวจคนเข้าเมือง หรือ กรมแรงงานทั้งที่ประเทศไทยและประเทศเกาหลีใต้) หากท่านถูกเจ้าหน้าที่ตม.เกาหลี กักตัวไม่ให้เดินทางเข้าประเทศ ค่าใช้จ่ายที่เกิดขึ้นในระหว่างถูกกักตัวและส่งตัวกลับประเทศไทยผู้เดินทางจะต้องเป็นผู้ชำระเองทั้งหมด

เมื่อท่านตกลงจองชำระเงินไม่ว่าทั้งหมดหรือบางส่วน ทางบริษัทฯ จะถือว่าท่านได้ยินยอม และยอมรับในข้อกำหนด

เงื่อนไข และข้อตกลงต่าง ๆ ที่ได้ระบุไว้แล้วทั้งหมด