



บริษัท เอฟ-สตาร์ ทราเวล จำกัด
F-STAR TRAVEL CO., LTD.

สำนักงานใหญ่: 456/8 ห้อง A8 ถนนสุขุมวิท 5 แขวงอ้อเงิน
เขตสายไหม กรุงเทพฯ 10220

Licence No. 11/10885

เลขประจำตัวผู้เสียภาษี : 0105565083833

Contact

- Hotline: 093-664-5529
- F.startravel@gmail.com
- @F-StarTravel
- F-StarTravel



ชวนยาใจไปตกปลา

ชวนแก้วตามาจุ่ม Art toys

เกาหลี (KOREA) - ตกปลาน้ำแข็ง

6 วัน 3 คืน โดยสายการบินเอเชียน่า (OZ)

กำหนดวันเดินทาง	ผู้ใหญ่พัก 2-3 ท่าน ท่านละ	พักเดี่ยวเพิ่มท่านละ
16-21 ม.ค. 68	25,900.-	4,900.-
23-28 ม.ค. 68	25,900.-	4,900.-
24-29 ม.ค. 68	25,900.-	4,900.-

โปรแกรมอาจจะมีการปรับเปลี่ยนตามความเหมาะสมของสภาพอากาศและฤดูกาล

ราคาทัวร์ข้างต้นยังไม่รวมค่าทิปมัคคุเทศน์ท้องถิ่น คนขับรถ ท่านละ 2,000 บาท
(ยกเว้นเด็กอายุต่ำกว่า 2 ขวบ)

สำหรับทิปหัวหน้าทัวร์ที่ดูแลคณะจากเมืองไทย แล้วแต่ความพึงพอใจในการบริการ
กรณีให้ทางบริษัทฯ ลงทะเบียนให้ มี ค่าบริการลงทะเบียน K-ETA ครั้งละ 500 บาท

	โปรแกรมการเดินทาง	เข้า	เที่ยง	ค่ำ	โรงแรมที่พัก
1	กรุงเทพ	✈	✈	✈	
2	สนามบินอินซอน - สนามบินอินซอน - เทศกาลตกปลาน้ำแข็งที่ฮวาซอน ซานซอนอ (2025 Hwacheon Sancheoneo Ice Festival) - สกีรีสอร์ท - ถนนวอลมิโด	✈	🎯	X	SEA AND MOON TOURIST
3	ห้องสมุด Starfield - ดิกลิตต์เต้เวิร์ล ทาวเวอร์ - ถนนช็อบปีงสถานีกังนัม - ศูนย์เครื่องสำอางแบรนด์ดังเกาหลี - ถนนฮงแด	🎯	🎯	X	L'ART HOTEL
4	ศูนย์โสมรัฐบาลเกาหลี - ศูนย์สมุนไพรน้ำมันสนแดง - พิพิธภัณฑ์สหราชอาณาจักร - พระราชวังชางด็อกกุง - หมู่บ้านบุคซอนฮันอก - เมียงดง	🎯	🎯	X	L'ART HOTEL
5	ศูนย์สมุนไพรฮอกเกตนามู - ศูนย์อัญมณีอเมทิสต์ - ศูนย์ไดร์เมียม เอ๊าท์เลท - ร้านค้าละลายเงินวอน - สนามบิน	🎯	🎯	✈	
6	กรุงเทพ	✈	✈	✈	

วันแรก กรุงเทพฯ (สนามบินสุวรรณภูมิ)

23.30 น. คณะพร้อมกัน ณ สนามบินสุวรรณภูมิ อาคารผู้โดยสารระหว่างประเทศ โดยมีเจ้าหน้าที่ คอยต้อนรับและอำนวยความสะดวก

วันที่สอง สนามบินอินซอน – เทศกาลตกปลาน้ำแข็งที่ฮวาซอน ซานซอนอ (2025 Hwacheon Sancheoneo Ice Festival) - สกีรีสอร์ท - ถนนวอลมิโด

02.35 น. ออกเดินทางสู่ประเทศเกาหลีใต้ด้วยเที่ยวบิน **OZ744**

10.05 น. เดินทางถึงสนามบินอินซอน (เวลาท้องถิ่นเร็วกว่าประเทศไทย 2 ชั่วโมง) หลังผ่านพิธีการตรวจคนเข้าเมืองและศุลกากร นำท่านสัมผัสประสบการณ์เทศกาลที่ใหญ่ที่สุดของเกาหลีใต้ที่ **เทศกาลตกปลาน้ำแข็งที่ฮวาซอน ซานซอนอ (2025 Hwacheon Sancheoneo Ice Festival)** หนึ่งปีมีเพียงครั้งเดียว!! จัดขึ้นประมาณช่วงกลางเดือนมกราคมของทุกปี ให้ท่านได้สนุกเพลิดเพลินกับการตกปลาเทราท์ในน้ำแข็ง ในช่วงฤดูหนาว ปกติแม่น้ำในเมืองฮวาซอนจะกลายเป็นน้ำแข็ง และเจาะพื้นน้ำแข็งให้เป็นรูวงกลม แล้วหย่อนเบ็ดลงไปให้ปลามากินเหยื่อ โดยปกติจะเป็นปลาซันซอนอ (산천어) หรือ ปลาเทราต์ภูเขา เป็นปลาน้ำจืดที่มีอยู่ตามธรรมชาติอาศัยอยู่ในน้ำสะอาด ซึ่งปลาที่ตกมาได้นั้น สามารถนำปลาไปทำเป็นซูชิ , ซาซิมิ รับประทานได้เลย และภายในงานจะมีกิจกรรมต่างๆ อาทิเช่น การแข่งขันจับปลาเทราท์ด้วยมือเปล่า การโชว์แกะสลักน้ำแข็ง แข่งขันชิงแชมป์สุนัขลากเลื่อนหิมะ การแข่งขันฟุตบอลบนน้ำแข็ง กีฬาน้ำแข็งอื่นๆ ถือได้ว่าเป็นงานใหญ่ที่หลายคนเฝ้ารอคอย (ไม่รวมอุปกรณ์ตกปลา ประมาณ 25,000 วอน)

จากนั้นนำท่านเดินทางต่อสู่ “**สกีรีสอร์ท**” ให้ท่านได้สัมผัสประสบการณ์การเล่นสกีที่สกีรีสอร์ท หาดทราย ขนาดใหญ่ ท่ามกลางหิมะที่ขาวโพลน โดยการเล่นสกีนั้นจะแบ่งเส้นทางเป็นหลายแบบ ตามแต่ระดับผู้เล่นคือ ระดับพื้นฐานสำหรับมือใหม่ , ระดับกลาง และระดับ Advance สำหรับผู้ที่ชำนาญแล้ว ** ค่าอุปกรณ์ทั้งหมดไม่รวมอยู่ในค่าทัวร์ ** สำหรับท่านที่ไม่เล่นสกีก็สามารถเล่นหิมะหรือถ่ายรูปด้านนอกลานสกีได้ตามอัธยาศัย มีเวลาให้ท่านได้สนุกสนานกับลานสกีแบบเต็มอิม นอกจากนี้สกีรีสอร์ทยังเต็มไปด้วยสิ่งอำนวยความสะดวกต่างๆมากมายให้ท่านได้เลือกใช้บริการได้ตามอัธยาศัย

*** หมายเหตุ การเปิดปิดของลานสกีขึ้นอยู่กับสภาพอากาศเป็นหลัก ทางบริษัทไม่สามารถกำหนดได้และในปัจจุบันสกีรีสอร์ทไม่อนุญาตให้นักท่องเที่ยวที่ไม่ซื้อบัตรกิจกรรมกับทางรีสอร์ท เช่น บัตรกิจกรรมการเล่นสกี , การเล่นสโนว์สเลด หรือการเล่นกระเช้า เข้าไปถ่ายรูปด้านในลานสกี**

อุปกรณ์สกี ราคาประมาณ 50,000 – 80,000 วอน (แล้วแต่รีสอร์ท)

สโนว์สเลด ราคาประมาณ 30,000 – 40,000 วอน (แล้วแต่รีสอร์ท)

กระเช้ากอนโดล่า ราคาประมาณ 30,000 – 35,000 วอน (แล้วแต่รีสอร์ท)

กลางวัน

รับประทานอาหารกลางวัน ณ ภัตตาคารอาหารพื้นเมือง (เนื้อย่างสไตล์เกาหลี บุลโกกิ)

เนื้อหมูหรือเนื้อวัวสไลด์หมักด้วยซอสเกาหลีและผลไม้ต่างๆทำให้เนื้อนุ่มลิ้นน่ารับประทานนำมาย่างบนเตาถ่านหรือเตาไฟฟ้าพร้อมรสชาติพิเศษของเกาหลี เสริฟพร้อมข้าวสวยร้อนๆหรือจะนำมาห่อกับผักรับประทานก็ได้

หลังจากนั้นนำท่านเดินทางสู่ถนนวอลมิโด (Wolmido Street) เป็นถนนสายวัฒนธรรมที่ตั้งอยู่บนเกาะวอลมิโด เป็นถนนที่เหมาะสำหรับเดินท่องเที่ยวชมทะเล ประกอบไปด้วยโซนต่างๆ โดยมีจุดเริ่มต้นตั้งแต่ Doodle Pillar, Meeting Square, Arts Square, Performance Square และ Good Harvest Square ถนนแห่งนี้มีร้านอาหาร, คาเฟ่และร้านอาหารทะเลมากมายเรียงรายไปตามชายฝั่ง นอกจากนี้ยังมี หอสังเกตการณ์วอลมิ (Wolmi Observatory) สถานที่ที่เหมาะสำหรับชมทิวทัศน์ ของท่าเรือและตัวเมืองโดยรอบ และยังมีท่าเทียบเรือ ที่คุณสามารถล่องเรือ ไปเที่ยวรอบๆ เกาะได้อีกด้วย

ค่ำ

อิสระอาหารค่ำตามอัธยาศัย

ที่พัก

นำท่านเข้าสู่ที่พัก SEA AND MOON TOURIST หรือเทียบเท่า

วันที่สาม

ห้องสมุด Starfield - ตึกล็อตเต้เวิร์ล ทาวเวอร์ – ถนนช้อปปิ้งสถานีกังนัม
– ศูนย์เครื่องสำอางแบรนด์ดังเกาหลี - ถนนฮงแด

เช้า

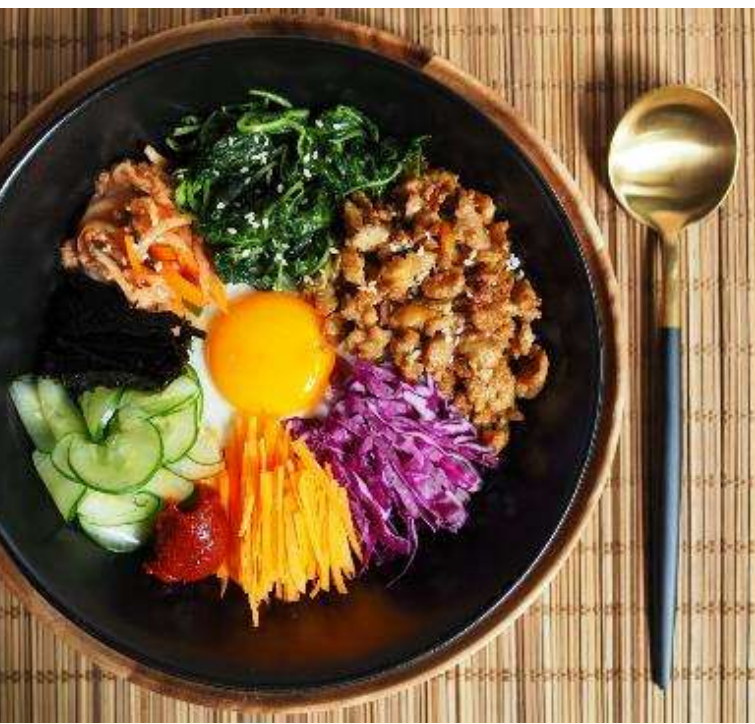
รับประทานอาหารเช้า ณ ห้องอาหารของโรงแรม

หลังจากนั้นนำท่านเดินทางสู่ย่านคังนัมเพื่อพาไป **ห้องสมุด Starfield** ห้องสมุดสุดชิคขนาดใหญ่กว่า 2,800 ตารางเมตร ซึ่งห้องสมุดแห่งนี้มีหนังสือและนิตยสารมากกว่า 50,000 เล่ม ให้ท่านได้เก็บภาพชั้นหนังสืออันอลังการสูงใหญ่ ซึ่งนอกจากห้างโคเอ็กซ์แห่งนี้จะเป็นที่ตั้งของห้องสมุดสุดชิคแห่งนี้แล้ว ที่นี่ก็ยังมีแบรนด์เสื้อผ้า ของกิน ของใช้ต่างๆ มากมายให้ท่านช้อปปิ้งอีกด้วย หลังจากนั้นนำท่านเดินทางสู่ **ตึกล็อตเต้เวิร์ล ทาวเวอร์ (Lotte tower)** ซึ่งเป็นที่ตั้งของสวนสนุกล็อตเต้เวิร์ล เป็นตึกสีเงินรูปทรงโดดเด่น ซึ่งภายในตึกมีทั้งร้านค้า โรงภาพยนตร์ ออฟฟิศ และโรงแรม รวมไปถึงหอชมวิวโซลสกายที่มีความสูงถึง 555 เมตร ซึ่งสามารถเห็นวิวของกรุงโซลได้แบบ 360 องศา **(ไม่รวมค่าขึ้นหอ)** หลังจากนั้นนำท่านเดินทางสู่ **ถนนช้อปปิ้งสถานีกังนัม (Gangnam Station Shopping Street)** ถนนที่เต็มไปด้วยสินค้าแบรนด์เนม รวมถึงแบรนด์โลคอลของเกาหลีอย่างเช่น 8 Seconds, MIXXO ,SPA0 หรือพวกแบรนด์แฟชั่นต่างประเทศ เช่น ZARA UNIQLO NIKE นอกจากนี้แล้วยังเต็มไปด้วยร้านค้า ร้านอาหาร ต่างๆ รวมถึง คลินิกเสริมความงามนับร้อยแห่งอีกด้วย

กลางวัน

รับประทานอาหารกลางวัน ณ ภัตตาคารอาหารพื้นเมือง **(ข้าวยำเกาหลี Bibimbap)**

ข้าวที่โปะ topping ด้วยเครื่องมากมายเช่น ถั่วงอกผัด ผักโขมน้ำมันงา เห็ดหอมผัด แดงกวางหรือเนื้อหมู เนื้อวัวผัด ส่วนประกอบคล้าย banchan (เครื่องเคียงเกาหลี) หรือใส่ที่ห่อนำไปทำ Kimbap ซึ่งใส่ส่วนใหญ่ปรุงจนสุกแล้ว ราดด้วยซอสโคชูจัง คลุกกับข้าวร้อนๆ เป็นเมนูอาหารเกาหลีที่อร่อยและขึ้นชื่อมากอีกอย่างนึง



บ่าย หลังจากนั้นนำท่านเดินทางสู่ ศูนย์เครื่องสำอางแบรนด์ดังเกาหลี (Cosmetic Centre) ซึ่งเป็นแหล่งที่ขายเครื่องสำอางชั้นนำของเกาหลีมากมาย อาทิ เช่น LANEIGN , SULWASOO , ROJU KISS ให้ท่านได้เลือกซื้อเครื่องสำอางชั้นนำในราคาพิเศษ หลังจากนั้นนำท่านเดินทางสู่ย่าน **ถนนฮงแด (Hongdae Street)** แหล่งช้อปปิ้งชั้นนำของกรุงโซล ตั้งอยู่หน้ามหาวิทยาลัยฮงอิก(Hongik University) เป็นแหล่งรวมสินค้าแฟชั่นมากมายของเกาหลี มีร้านค้า ร้านอาหารต่างๆ ตั้งอยู่เรียงรายเต็มไปหมด นอกจากนี้ย่านฮงแดยังมักเป็นที่จัดกิจกรรมทางวัฒนธรรมทางศิลปะ การแสดง และงานเทศกาลที่น่าสนใจต่างๆ รวมถึงสตรีทอาร์ตอีกด้วย

ค่ำ **อิสระอาหารค่ำตามอัธยาศัย**

ที่พัก **นำท่านเข้าสู่ที่พัก L'ART HOTEL หรือเทียบเท่า**

วันที่สี่ **ศูนย์โสมรัฐบาลเกาหลี - ศูนย์สมุนไพรน้ำมันสนแดง – พิพิธภัณฑ์สาหร่าย – พระราชวังชางด็อกกุง – หมู่บ้านบุคซอนฮันอก - เมียงดง**

เช้า **รับประทานอาหารเช้า ณ ห้องอาหารของโรงแรม**

นำท่านเดินทางสู่**ศูนย์โสมรัฐบาลเกาหลี (Ginseng Centre)** ศูนย์โสมที่ได้รับการรับรองจากรัฐบาล โดยในบรรดาสมุนไพรทั้งหมดของเกาหลี โสมนั้นได้รับความนิยมมากที่สุด โดยคนเกาหลีเชื่อว่าโสมนั้นรักษาได้หลายอย่างและช่วยปรับสมดุลในร่างกาย ให้ท่านได้ชมการผลิตโสมรวมถึงเลือกซื้อโสมราคาประหยัดตามอัธยาศัย

หลังจากนั้นนำท่านเดินทางสู่**ศูนย์สมุนไพรน้ำมันสนแดง (Red Pine)** ศูนย์จำหน่ายน้ำมันที่ผลิตจากสนแดง โดยคนเกาหลีเชื่อว่าน้ำมันสนแดงนั้นช่วยในการลดไขมันและน้ำตาลในเส้นเลือด เหมาะสำหรับผู้ป่วยเบาหวาน หรือคอเลสเตอรอลในเส้นเลือด หลังจากนั้นนำท่านเดินทางสู่**พิพิธภัณฑ์สาหร่าย (Seaweed Museum)** ให้ท่านได้เรียนรู้ต้นกำเนิดของสาหร่ายตั้งแต่อดีตจนถึงปัจจุบัน โดยพิพิธภัณฑ์แห่งนี้เป็นที่ผลิตและแสดงการเลี้ยงสาหร่ายแบบครบวงจร ให้ท่านได้เลือกซื้อสาหร่ายรสชาติต่างๆตามอัธยาศัย **** พิเศษให้ท่านได้ลองใส่ชุดฮันบก ชุดประจำชาติเกาหลี และสนุกสนานไปกับกิจกรรมทำ Kimbap อาหารพื้นเมืองของเกาหลี**** หลังจากนั้นนำท่านเดินทางสู่**พระราชวังชางด็อกกุง (Changdeokgung Palace)** พระราชวังที่ได้ขึ้นทะเบียนจาก **Unesco** ให้เป็นมรดกโลกทางวัฒนธรรมของเกาหลีเป็นพระราชวังอันดับสองที่สร้างขึ้นต่อพระราชวังเคียงบก (Gyeongbukgung Palace) โดยสร้างขึ้นในปี ค.ศ.1405 ในรัชสมัยกษัตริย์แทจง ในอดีตเคยเป็นที่ประทับของกษัตริย์หลายพระองค์ในราชวงศ์โชซอล โดยภายในวังจะแบ่งเป็นเขตพระราชฐานชั้นในและเขตพระราชฐานชั้นนอก พระราชวังแห่งนี้ได้รับสมญานามว่า พระราชวังตะวันออก หรือ ทวอล โดยพระราชวังแห่งนี้ที่มีสวนที่เรียกสวนลับ หรือ สวนต้องห้าม ซึ่งสวนแห่งนี้เป็นสวนที่ใช้เฉพาะกษัตริย์เท่านั้น แม้แต่เจ้าหน้าที่ระดับสูงก็ไม่ได้ได้รับอนุญาตให้เข้ามาได้ ทำให้สวนแห่งนี้ถูกขนานนามว่าสวนต้องห้าม ในปัจจุบันพระราชวังชางด็อก

กรุงเป็นสถานที่ท่องเที่ยวยอดนิยมของเกาหลี และเป็นสถานที่ที่คนนิยมมาดูใบไม้เปลี่ยนสีกันในฤดูใบไม้ร่วง



กลางวัน

รับประทานอาหารกลางวัน ณ ภัตตาคาร (BBQ)

บุฟเฟ่ต์ปิ้งย่างสไตล์เกาหลี มีเมนูให้เลือกหลากหลายทั้งเนื้อวัว เนื้อหมู เนื้อไก่หรืออาหารทะเลพร้อมเครื่องเคียงต่างๆ เช่น ผักกาดหอม หัวไชเท้าดอง ถั่วงอก และกระเทียม ทานคู่กับน้ำจิ้มสูตรพิเศษของทางเกาหลี พร้อมเสิร์ฟไม้อัน

บ่าย

หลังจากนั้นนำท่านเดินทางสู่ หมู่บ้านบุคchonฮันอก(Bukchon Hanok Village) เป็นหมู่บ้านดั้งเดิมของเกาหลีที่มีประวัติยาวนาน ตั้งอยู่ทางทิศเหนือของคลองชองเกซอน ระหว่างพระราชวังเคียงบก พระราชวังชางด็อก และอารามหลวงจงเมียว ซึ่งในสมัยโชซอนนั้น หมู่บ้านแห่งนี้เป็นที่อยู่ของพวกเชื้อพระวงศ์และขุนนาง ลักษณะของหมู่บ้านจะเป็นตรอกซอกซอยเล็กๆ อันเป็นที่ตั้งของบ้านโบราณกว่าร้อยหลัง และยังคงสภาพสภาพแวดล้อมเหมือนเมื่อครั้งยังอยู่ในสมัยราชวงศ์โชซอนที่มีอายุกว่า 600 ปี โดยไม่ได้มีการเปลี่ยนแปลงใดๆ หลังจากนั้นนำท่านเดินทางสู่แหล่งช้อปปิ้งปลอดสินค้าภาษี (Duty Free) ช้อปปิ้งสินค้าแบรนด์เนมมากมาย อาทิ นาฬิกา กล้องถ่ายรูป เครื่องสำอาง อิสระให้ท่านได้เลือกซื้อตามอัธยาศัย หลังจากนั้นนำท่านเดินทางสู่ย่านเมียงดง (Myeongdong) ย่านช้อปปิ้งใจกลางกรุงโซลที่เต็มไปด้วยร้านค้าห้างสรรพสินค้าชื่อดัง ร้านอาหารริมทางมากมาย โดยเมียงดงนั้นเป็นแขวงหนึ่งในเขตกรุงโซล มีพื้นที่เป็นที่ตั้งของร้านค้ากระจายตัวไปทั้งฝั่งตะวันออกและตะวันตก มีห้างสรรพสินค้าขนาดย่อม มีร้านขายสินค้าแบรนด์เนมมากมาย และยังมีสถานที่ท่องเที่ยวอันเป็นแลนด์มาร์กยอดนิยมมากมายด้วย อิสระให้ท่านได้เดินเล่นเลือกซื้อสินค้าตามอัธยาศัย



ที่พัก

นำท่านเข้าสู่ที่พัก **L'ART HOTEL** หรือเทียบเท่า

วันที่ทำ

ศูนย์สมุนไพรฮอกเกตนามู - ศูนย์อัญมณีอเมทิสต์ - ฮุนได พรีเมียม เอ๊าท์เลท - ร้านค้าละลายเงินวอน - สนามบิน

เช้า

รับประทานอาหารเช้า ณ ห้องอาหารของโรงแรม

นำท่านเดินทางสู่**ศูนย์สมุนไพรฮอกเกตนามู (Hocgae Namu Herb)** โดยฮอกเกตนามูนั้นเป็นสมุนไพรที่ขึ้นเฉพาะประเทศเกาหลี 10 ปีจะออกดอกหนึ่งครั้ง ต้องปลูกในที่อากาศหนาวเย็นบริสุทธิ์ ระดับ 800 เมตรเหนือน้ำทะเล โดยทุกส่วน ไม่ว่าจะเป็น กิ่ง ก้าน ใบ ล้วนเป็นสมุนไพรได้หมด ฮอกเกตนามูนั้นมีสรรพคุณช่วยขับสารพิษตกค้างต่างๆออกจากตับอย่างปลอดภัย ฟีนฟูดับ ทำให้ตับแข็งแรง สามารถทานได้ทุกเพศทุกวัย นำท่านเดินทางต่อสู่ **ศูนย์อัญมณีอเมทิสต์ (Amethyst)** อัญมณีสีม่วง ตระกูลควอตซ์ ได้รับเลือกให้เป็นอัญมณีสำหรับผู้ที่เกิดเดือนกุมภาพันธ์ และเป็นอัญมณีสัญลักษณ์ แห่งความยุติธรรม ถือเป็นหินแห่งจิตวิญญาณที่สูงส่ง นำรักแท้มาให้ ช่วยเติมพลังภายในตัวคุณ ยกระดับจิตใจ ทำให้จิตใจสงบและอ่อนโยน เห็นอกเห็นใจ เอื้ออาทรผู้อื่น ซึ่งสีม่วงถือได้ว่าเป็นสีที่แสดงถึงความสูงศักดิ์และเป็นสีที่ใช้สำหรับราชวงศ์ ดังนั้นจึงมักจะเห็นอเมทิสต์บนเครื่องประดับของราชวงศ์ ต่างๆในประวัติศาสตร์ นับตั้งแต่สร้อยประดับพระศอกของฟาโรห์อียิปต์ และมงกุฎของราชวงศ์อังกฤษ พระนางแคทเธอรีนที่ยิ่งใหญ่แห่งรัสเซียก็ทรงโปรดปรานพลอยอเมทิสต์ให้ท่านได้เพลิดเพลินกับขั้นตอนการผลิตอัญมณีอเมทิสต์ ตั้งแต่ต้นจนวางขาย

กลางวัน

รับประทานอาหารกลางวัน ณ ภัตตาคาร **(ไก้ผัดวุ้นเส้นซอสเกาหลี Jimdak)**

ไก่อะโล้ผัดกับวุ้นเส้นและซอสเกาหลีพร้อมผักต่างๆ ผัดด้วยไฟแรงจนน้ำงวดลงแบบ ขลุกขลิกแล้วเสิร์ฟในงานใบใหญ่ มีรสชาติที่เข้มข้น เผ็ด เค็ม หวาน ในงานเดียว

จากนั้นนำท่านเดินทางสู่ ฮุนได พรีเมียม เอ้าท์เลท (Hyundai premium outlet) เอ้าท์เลทที่ใหญ่ที่สุดในเกาหลี ศูนย์รวมสินค้าแบรนด์เนมมากมาย อาทิ เช่น Ferragamo, Tory Burch, Jimmy Choo, Burberry, Prada, Miu Miu, Tod's, Channel, Longchamp และอื่น ๆ อีกมากมาย
อิสระให้ท่านได้เลือกซื้อสินค้าตามอัธยาศัย

หลังจากนั้นนำท่านสู่ซูเปอร์มาร์เกต หรือ ฉายาร้านค้าละลายเงินวอนให้ท่านได้ช้อปปิ้งสินค้าพื้นเมืองของเกาหลีก่อนกลับประเทศไทย เช่น บะหมี่กึ่งสำเร็จรูปเกาหลี , นมกล้วย , เยลลี่ยาคุลท์ และสินค้าแบรนด์พื้นเมืองต่างๆมากมาย

นำท่านเดินทางสู่สนามบิน เพื่อทำคืนภาษี (Tax Refund) และมีเวลาช้อปปิ้งสินค้าปลอดภาษี (Duty Free) ภายในสนามบิน

20.20 น. ออกเดินทางสู่กรุงเทพฯ โดยเที่ยวบินที่ OZ743

วันที่หก **สนามบิน - กรุงเทพฯ**

00.20 น. เดินทางถึงสนามบินสุวรรณภูมิโดยสวัสดิภาพ

อัตราค่าบริการและเงื่อนไขรายการท่องเที่ยว

กำหนดวันเดินทาง	ผู้ใหญ่พัก 2-3 ท่าน ท่านละ	พักเดี่ยวเพิ่มท่านละ
16-21 ม.ค. 68	25,900.-	4,900.-
23-28 ม.ค. 68	25,900.-	4,900.-
24-29 ม.ค. 68	25,900.-	4,900.-

ราคาทัวร์ข้างต้นยังไม่รวมค่าทิปมัคคุเทศน์ท้องถิ่น คนขับรถ ท่านละ 2,000 บาท
(ยกเว้นเด็กอายุต่ำกว่า 2 ขวบ)

สำหรับทิปหัวหน้าทัวร์ที่ดูแลคณะจากเมืองไทย แล้วแต่ความพึงพอใจในการบริการ
กรุณาให้ทางบริษัทฯ ลงทะเบียนให้ มี ค่าบริการลงทะเบียน K-ETA ครั้งละ 500 บาท

เงื่อนไขการเข้าประเทศเกาหลีใต้

การเดินทางเข้าประเทศเกาหลีใต้ ทุกท่านจะต้องมี การลงทะเบียน K-ETA (Korea electronic travel authorization) ซึ่งเป็นระบบออนไลน์ที่คัดกรองชาวต่างชาติเข้าประเทศเกาหลีใต้ โดยไม่ต้องขอวีซ่า และ ตั้งแต่วันที่ 3 กรกฎาคม 2566 K-ETA จะได้รับการยกเว้นการลงทะเบียน บังคับสำหรับผู้ที่มีอายุ 17 ปีและต่ำกว่า และอายุ 65 ปีขึ้นไป ระยะเวลาการพิจารณาอย่างน้อย 72 ชั่วโมง หรือมากกว่า (กรุณาให้ทางบริษัทฯ ลงทะเบียนให้ มี ค่าบริการลงทะเบียน K-ETA ครั้งละ 500 บาท)

เงื่อนไขการให้บริการ

- ชำระเงินมัดจำท่านละ 10,000 บาท** โดยโอนเข้าบัญชี ที่นั่งจะยืนยันเมื่อได้รับเงินมัดจำแล้วเท่านั้น
- ส่งสำเนาหน้าพาสปอร์ตของผู้ที่เดินทาง ที่มีอายุการใช้งานไม่น้อยกว่า 6 เดือน (อายุการใช้งานมากกว่า 6 เดือน นับจากวันเดินทาง) ภายใน 3 วันนับจากวันจอง
- กรุณานำหนังสือเดินทางต่างชาติ บริษัทฯ ขอสงวนสิทธิ์เรียกเก็บค่าธรรมเนียมเพิ่มท่านละ 100 USD ต่อท่าน
- กรุณาท่านที่ใช้หนังสือราชการ (เล่มน้ำเงิน) ในการเดินทางท่องเที่ยวเกี่ยวกับคณะทัวร์ หากถูกปฏิเสธในการเข้า - ออก ประเทศใดๆก็ตาม ทางบริษัทฯ ขอสงวนสิทธิ์ไม่คืนค่าทัวร์หรือรับผิดชอบใดๆทั้งสิ้น
- หากท่านที่ต้องการออกตัวโดยสารภายในประเทศ (เช่น กรุณาลูกค้าอยู่ต่างจังหวัด) ให้ท่านติดต่อเจ้าหน้าที่ก่อน ออกบัตรโดยสารทุกครั้ง หากออกบัตรโดยสารโดยมิแจ้งเจ้าหน้าที่ทางบริษัทฯ ขอสงวนสิทธิ์ไม่รับผิดชอบ ค่าใช้จ่ายที่เกิดขึ้น
- หากในคณะของท่านมีผู้ต้องการดูแลพิเศษ นั่งรถเข็น (Wheelchair), เด็ก, ผู้สูงอายุ, มีโรคประจำตัว หรือไม่สะดวกใน การเดินทางท่องเที่ยวในระยะเวลาเกินกว่า 4-5 ชั่วโมงติดต่อกัน ท่านและครอบครัวต้องให้การดูแล สมาชิกภายในครอบครัวของท่านเอง เนื่องจากการเดินทางเป็นหมู่คณะ หัวหน้าทัวร์มีความจำเป็นต้องดูแล คณะทัวร์ทั้งหมด
- ตามนโยบายของรัฐบาลเกาหลีใต้ ร่วมกับการท่องเที่ยวเกาหลีใต้เพื่อโปรโมทสินค้าในนามของร้านรัฐบาล คือ สมุนไพรโสม สมุนไพรฮอกเกนามู น้ำมันสน ศูนย์เครื่องสำอางค์ (คอสมेटิค) พลอยอเมทิส ร้านค้าปลอดภาษี (ดิวตีฟรี) และร้านอื่นๆ ซึ่งจำเป็นต้องระบุไว้ในโปรแกรมทัวร์ ทางบริษัทฯ จึงขอเรียนชี้แจงผู้เดินทางทุกท่านว่า

ร้านรัฐบาลทุกร้านทุกท่านจำเป็นต้องเข้าแวะชม หากประสงค์จะซื้อสินค้าหรือไม่ซื้อ ขึ้นอยู่กับความพอใจของท่านเป็นหลัก ไม่มีการบังคับใดๆ ทั้งสิ้น

- 7.1 เนื่องจากโปรแกรมทัวร์นี้มีวัตถุประสงค์เพื่อการท่องเที่ยวเป็นหมู่คณะเท่านั้น ถ้าหากผู้เดินทางต้องการแยกตัวออกจากคณะทัวร์ หรือไม่ลงร้านค้าตามที่ระบุในโปรแกรม ทางบริษัทต้องคิดค่าใช้จ่ายเพิ่มเติมอีก 300 USD ต่อท่าน

อัตราค่าบริการรวม

1. ค่าตัวเครื่องบิน ชั้นประหยัด (Economy Class) ที่ระบุวันเดินทางไปกลับพร้อมคณะ (น้ำหนักกระเป๋า 20 กิโลกรัม และ ถู้อ ขึ้นเครื่อง 10 กิโลกรัม)
2. ค่าภาษีสนามบินทุกแห่งตามรายการ
3. ค่ารถโค้ชปรับอากาศนำเที่ยวตามรายการ
4. ค่าห้องพักในโรงแรมตามที่ระบุในรายการหรือเทียบเท่า
5. ค่าอาหารตามที่ระบุในรายการ
6. ค่าเข้าชมสถานที่ท่องเที่ยวตามรายการ
7. ค่าประกันภัยการเดินทางรายบุคคล (หากต้องการเงื่อนไขกรมธรรม์สอบถามได้จากเจ้าหน้าที่)

ค่าประกันอุบัติเหตุคุ้มครองในระหว่างการเดินทางวงเงินไม่เกินท่านละ 1,000,000 บาท

ค่ารักษาพยาบาลในกรณีเกิดอุบัติเหตุวงเงินไม่เกินท่านละ 500,000 บาท (ตามเงื่อนไขกรมธรรม์)

**** ลูกค้ท่านใดสนใจ...ซื้อประกันการเดินทางสำหรับครอบคลุมเรื่องสุขภาพสามารถสอบถามข้อมูลเพิ่มเติมกับทางบริษัทได้ ****

- เบี้ยประกันเริ่มต้น 341 บาท [ระยะเวลา 4-6 วัน]
- เบี้ยประกันเริ่มต้น 395 บาท [ระยะเวลา 7-10 วัน]

****ความครอบคลุมผู้เอาประกันที่มีอายุตั้งแต่แรกเกิด ถึง 85 ปี ****

[รักษาพยาบาล 2 ล้าน, เสียชีวิตหรือเสียอวัยวะจากอุบัติเหตุ 1.5 ล้านบาท]

8. ค่าภาษีมูลค่าเพิ่ม 7% (เฉพาะค่าบริการ)

อัตราค่าบริการไม่รวม

1. ค่าธรรมเนียมการจัดทำหนังสือเดินทาง
2. ค่าใช้จ่ายส่วนตัว อาทิเช่น ค่าเครื่องดื่มที่สั่งพิเศษ, ค่าโทรศัพท์, ค่าซักรีด, ค่าธรรมเนียมหนังสือเดินทาง, ค่าน้ำหนักเกินจากทางสายการบินกำหนดเกินกว่า 23 ก.ก., ค่ารักษาพยาบาล กรณีเกิดการเจ็บป่วยจากโรคประจำตัว, ค่ากระเป๋าเดินทางหรือของมีค่าที่สูญหายในระหว่างการเดินทาง เป็นต้น
3. ค่าธรรมเนียมน้ำมันและภาษีสนามบิน ในกรณีที่สายการบินมีการปรับขึ้นราคา
4. ค่าบริการยกกระเป๋าในโรงแรม ซึ่งท่านจะต้องดูแลกระเป๋าและทรัพย์สินด้วยตัวท่านเอง
5. ค่าทิปพนักงานขับรถ และ ไกด์ (2,000 บาท/ต่อท่าน ทุกท่านกรุณาชำระที่สนามบินก่อนเช็คอิน)

ส่วนค่าทิปหัวหน้าทัวร์จากเมืองไทย แล้วแต่ความพึงพอใจในการบริการ

6. ค่าบริการลงทะเบียน K-ETA ครั้งละ 500 บาท

เงื่อนไขการชำระค่าทัวร์ส่วนที่เหลือ

ทางบริษัทขอเก็บค่าทัวร์ส่วนที่เหลือ 30 วันก่อนการเดินทาง

หากท่านไม่ผ่านการอนุมัติ K-ETA หรือยกเลิกการเดินทางโดยเหตุจำเป็น

ทางบริษัทขอเก็บเฉพาะค่าใช้จ่ายที่เกิดขึ้นจริง

ข้อมูลเพิ่มเติมเรื่องตัวเครื่องบินและที่นั่งบนเครื่องบิน

1. ทางบริษัทได้สำรองที่นั่งพร้อมชำระเงินมัดจำค่าตัวเครื่องบินแล้ว หากท่านยกเลิกทัวร์ ไม่ว่าจะด้วยสาเหตุใด ทางบริษัทขอสงวนสิทธิ์การเรียกเก็บค่ามัดจำตัวเครื่องบิน ซึ่งมีค่าใช้จ่าย ประมาณ 1,000 – 5,000 บาท แล้วแต่สายการบินและช่วงเวลาเดินทาง
2. หากตัวเครื่องบินทำการออกแล้ว แต่ท่านไม่สามารถออกเดินทางได้ ทางบริษัทขอสงวนสิทธิ์เรียกเก็บค่าใช้จ่ายตามที่เกิดขึ้นจริง และรอ Refund จากทางสายการบิน ใช้เวลาประมาณ 3- 6 เดือนเป็นอย่างน้อย
3. เนื่องจากตัวเครื่องบินเป็นตัวหมู่คณะ การจัดที่นั่งเป็นไปตามเงื่อนไขของสายการบิน ซึ่งที่นั่งอาจจะไม่ได้นั่งติดกันและไม่สามารถเลือกช่วงที่นั่งบนเครื่องบินได้

กรณียกเลิกการเดินทาง

กรณีที่นักท่องเที่ยวหรือตัวแทนจำหน่ายต้องการขอยกเลิกการเดินทาง หรือเลื่อนการเดินทางนักท่องเที่ยวหรือตัวแทนจำหน่าย(ผู้มีชื่อในเอกสารการจอง) จะต้องแฟกซ์ อีเมลล์ หรือ มาเซ็นเอกสารการยกเลิกที่บริษัท ใดๆอย่างหนึ่ง เพื่อเป็นการแจ้งยกเลิกกับทางบริษัทอย่างเป็นลายลักษณ์อักษร (ทางบริษัทไม่ขอรับยกเลิกการจอง ผ่านทางโทรศัพท์ ไม่ว่าจะกรณีใดๆ)

กรณีนักท่องเที่ยวหรือตัวแทนจำหน่าย ต้องการขอรับเงินค่าบริการคืน นักท่องเที่ยวหรือตัวแทนจำหน่าย (ผู้มีชื่อในเอกสารการจอง) จะต้องแฟกซ์ อีเมลล์ หรือ มาเซ็นเอกสารการขอรับเงินคืนที่บริษัท ใดๆอย่างหนึ่ง เพื่อทำเรื่องขอรับเงินค่าบริการคืน โดยแนบหนังสือมอบอำนาจพร้อมหลักฐานประกอบการมอบอำนาจ หลักฐานการชำระเงินค่าบริการต่างๆ และหน้าสมุดบัญชีธนาคารที่ต้องการให้นำเงินเข้าให้ครบถ้วน โดยมีเงื่อนไขการคืนเงินค่าบริการ ตาม “ประกาศคณะกรรมการธุรกิจนำเที่ยวและมัคคุเทศก์ เรื่อง หลักเกณฑ์เกี่ยวกับการกำหนดอัตราการจัดจ่ายเงินค่าบริการคืนให้แก่นักท่องเที่ยว พ.ศ. 2563” ดังนี้

4.1 4.1 ยกเลิก **ไม่น้อยกว่า 30 วันก่อนการเดินทาง** (ไม่นับวันเดินทาง) คืนเงินค่าทัวร์ส่วนที่เหลือ หลังจากหักค่าใช้จ่ายที่เกิดขึ้นจริงเพื่อการเตรียมการนำเที่ยว ทั้งหมด เช่น ค่ามัดจำตัวเครื่องบิน ค่าบริการแลนด์ ต่างประเทศ เป็นต้น

4.2 ยกเลิก **ไม่น้อยกว่า 15-29 วันก่อนเดินทาง** (ไม่นับวันเดินทาง) คืนเงินร้อยละ 50 ของค่าทัวร์ทั้งหมด ยกเว้น ค่าใช้จ่ายที่เกิดขึ้นจริงเพื่อการเตรียมการนำเที่ยว ทั้งหมด เช่น ค่ามัดจำตัวเครื่อง ค่าบริการแลนด์ ต่างประเทศ เป็นต้น”

4.3 ยกเลิก **น้อยกว่า 15 วันก่อนการเดินทาง** ทางบริษัทฯ ขอสงวนสิทธิ์ ไม่คืนเงินค่าทัวร์ทั้งหมด

**** การจ่ายเงินคืนแก่นักท่องเที่ยวตามข้อกำหนดด้านบน ซึ่งมีการหักเงินในบางส่วนนั้น เนื่องจากทางบริษัทมี ค่าใช้จ่ายที่ได้จ่ายจริงเพื่อการเตรียมการเจ้าหน้าที่เรียบร้อยแล้ว เช่น การมัดจำที่นั่งบัตรโดยสารเครื่องบิน การจอง ที่พัก และ ค่าใช้จ่ายที่จำเป็นอื่นๆ เป็นต้น ****

4.4 การยกเลิกเดินทางกับกรุ๊ปที่ออกเดินทางช่วงเทศกาลวันหยุด เช่น ปีใหม่, สงกรานต์ เป็นต้น บางสายการบินมีการกักที่นั่งมัดจำที่นั่งกับสายการบินและค่ามัดจำที่พัก รวมถึงเที่ยวบินพิเศษ เช่น CHARTER FLIGHT จะ ไม่มีการคืนเงินมัดจำ หรือ ค่าทัวร์ทั้งหมดที่ชำระแล้ว ไม่ว่าจะยกเลิกด้วยกรณีใดๆ

*****ในกรณี มีเหตุให้ต้องยกเลิกการเดินทางที่บริษัทได้โฆษณาไว้ ซึ่งมีใช้ความผิดของบริษัทเอง ทางบริษัทยินดีคืน เงินค่าบริการตามที่ลูกค้าได้ชำระมาแล้วหลังจากหักค่าใช้จ่ายที่เกิดขึ้นจริง โดยต้องมีระยะเวลาไม่น้อยกว่า 45 วัน ก่อนการเดินทาง โปรดอ่านข้อความให้ถี่ถ้วนก่อนการจองทัวร์ทุกครั้ง เพื่อประโยชน์แก่ตัวท่านเอง *****

4.5 กรณีที่กองตรวจคนเข้าเมืองทั้งกรุงเทพฯ และในต่างประเทศ ปฏิเสธมิให้เดินทางออก หรือ เข้าประเทศที่ ระบุไว้ในรายการเดินทาง บริษัทฯ ขอสงวนสิทธิ์ที่จะไม่คืนค่าทัวร์ไม่ว่ากรณีใดๆ ทั้งสิ้น

4.6 เมื่อท่านออกเดินทางไปกับคณะแล้ว ถ้าท่านงดการใช้บริการรายการใดรายการหนึ่ง หรือไม่เดินทางพร้อม คณะถือว่าท่านสละสิทธิ์ ไม่อาจเรียกร้องค่าบริการและเงินมัดจำคืน ไม่ว่าจะกรณีใดๆ ทั้งสิ้น

เงื่อนไขในการยกเลิก

1. บริษัทฯ ขอสงวนสิทธิ์ในการเก็บค่าใช้จ่ายทั้งหมดกรณีท่านยกเลิกการเดินทางและมีผลทำให้คณะเดินทาง ไม่ครบตามจำนวนที่ บริษัทฯ กำหนดไว้ (15 ท่านขึ้นไป) เนื่องจากเกิดความเสียหายต่อทางบริษัทและผู้เดินทาง อื่นที่เดินทางในคณะเดียวกันบริษัทต้องนำไปชำระค่าเสียหายต่างๆที่เกิดจากการยกเลิกของท่าน
2. กรณีเจ็บป่วย จนไม่สามารถเดินทางได้ ซึ่งจะต้องมีใบรับรองแพทย์จากโรงพยาบาลรับรอง บริษัทฯ จะทำการ เลื่อนการเดินทางของท่าน ไปยังคณะต่อไปแต่ทั้งนี้ท่านจะต้องเสียค่าใช้จ่ายที่ไม่สามารถเรียกคืนได้คือ ค่าธรรมเนียมในการมัดจำตัว และค่าธรรมเนียม K-ETA
3. กรณียื่น K-ETA แล้วไม่ได้รับการอนุมัติ (ไม่ผ่าน) และท่านได้ชำระค่าทัวร์หรือมัดจำมาแล้ว ทางบริษัทฯ ขอ เก็บเฉพาะค่าใช้จ่ายที่เกิดขึ้นจริง เช่น ค่าวีซ่าและค่าบริการยื่น K-ETA / ค่ามัดจำตัวเครื่องบินหรือค่าตัว เครื่องบิน (กรณีออกตัวเครื่องบินแล้ว) ค่าส่วนต่างในกรณีที่กรุ๊ปออกเดินทางไม่ครบตามจำนวน
4. กรณี K-ETA ผ่านแล้ว แจ้งยกเลิกก่อนหรือหลังออกตัวโดยสาร บริษัทฯ ขอสงวนสิทธิ์ในการ ไม่คืนค่าทัวร์ ทั้งหมด
5. กรณีผู้เดินทางไม่สามารถเข้า-ออกเมืองได้ เนื่องจากปลอมแปลงเอกสารหรือการห้ามของเจ้าหน้าที่ไม่ว่า เหตุผลใดๆ ก็ตามทางบริษัทขอสงวนสิทธิ์ในการ ไม่คืนค่าทัวร์ทั้งหมด

เอกสารที่ต้องใช้...มีอะไรบ้าง



1 หนังสือเดินทาง



2 รูปถ่ายหน้าตรง



3 อีเมลที่ใช้ปัจจุบัน



4 เอกสารการจองที่พัก



5 บัตรเครดิต/เดบิต



เข้าเกาหลี ไม่ยากอย่างที่คิด

สมัครง่ายๆ เพียง 9 ขั้นตอน

การลงทะเบียน K-ETA สามารถลงทะเบียนผ่านทางเว็บไซต์ www.k-eta-go.kr หรือ ผ่านทางแอปพลิเคชัน K-ETA ก่อนเดินทางเข้าประเทศเกาหลีได้



คนไทยสมัครได้เลย !!

STEP 1



ลงทะเบียน
ผ่านทางเว็บไซต์

STEP 2



ตรวจสอบเงื่อนไข
และข้อตกลง

STEP 3



กรอกอีเมลล์
ที่สามารถติดต่อได้

STEP 4



กรอกข้อมูล
หนังสือเดินทาง

STEP 5



กรอกข้อมูล
การเดินทาง

STEP 6



ตรวจสอบผล
ความถูกต้อง

STEP 7



ชำระค่าธรรมเนียม
ในการลงทะเบียน

STEP 8



รอผลดำเนินการ
ภายใน 72 ชั่วโมง

STEP 9



ตรวจสอบผล
การลงทะเบียน

ทำความเข้าใจระบบลงทะเบียน



ก่อนไปเที่ยวเกาหลีกันเถอะ

การเตรียมตัวลงทะเบียน และ เงื่อนไขที่ควรทราบ

- ✔ เตรียมไฟล์สแกนหน้าพาสปอร์ต และรูปถ่ายพื้นหลังสีขาว 1 รูป พร้อมกรอกข้อมูลส่วนตัวตามตัวอย่างแบบฟอร์มท้ายโปรแกรมทัวร์ **(กรณีทางบริษัทฯ เป็นผู้ลงทะเบียนให้)**
- ✔ ก่อนส่งข้อมูลแบบฟอร์มการลงทะเบียนให้ทางบริษัท กรุณาตรวจสอบข้อมูลให้ถูกต้อง และ ครบถ้วนอีกครั้ง หากข้อมูลผิดพลาดจะไม่สามารถทำการแก้ไขข้อมูลในระบบได้ ต้องทำการลงทะเบียนใหม่ทั้งหมด
- ✔ หากมีการเปลี่ยนแปลงในข้อมูลส่วนบุคคล อาทิ ข้อมูลในหนังสือเดินทาง ชื่อ เพศ วันเกิด วันหมดอายุ หรือข้อมูลส่วนอื่นๆ แม้ K-ETA จะยังไม่หมดอายุ **ผู้เดินทางจะต้องยื่นขอ K-ETA ใหม่**
- ✔ บริษัทฯ ขอสงวนสิทธิ์ในการคืนค่าธรรมเนียมการสมัคร K-ETA ทุกกรณี เนื่องจากการพิจารณาขึ้นอยู่กับระบบการตรวจคนเข้าเมืองของประเทศเกาหลี
- ✔ อายุไม่เกิน 17 ปี และ เกิน 65 ปี ไม่ต้องขอวีซ่า
- ✔ ระยะเวลาของ K-ETA มีอายุ 3 ปี นับจากวันได้รับการรับรอง **(สามารถเข้าได้มากกว่า 1 ครั้ง ในระยะเวลา 3 ปี และ สามารถพำนักอยู่ในเกาหลีได้ครั้งละไม่เกิน 90 วัน)**
- ✔ ผลพิจารณา K-ETA ไม่ใช่ **วีซ่า** เพราะฉะนั้น ไม่สามารถรับรองการผ่านเข้าประเทศได้ ด้านตรวจคนเข้าเมืองจะเป็นฝ่ายพิจารณาว่าผู้เดินทางสามารถเข้าประเทศได้หรือไม่อีกครั้ง ทางบริษัทไม่สามารถแทรกแซงการทำงานของเจ้าหน้าที่ได้
- ✔ การพิจารณาผล K-ETA อาจมีความล่าช้า ผู้เดินทางควรลงทะเบียนล่วงหน้าก่อนเดินทาง ระบบจะใช้เวลาพิจารณาประมาณ **72 ชั่วโมง หรือมากกว่านั้น** ขึ้นอยู่กับประวัติการเดินทางของแต่ละคน ทั้งนี้ หากถูกปฏิเสธก่อนการเดินทางในระยะเวลากระชั้นชิด ซึ่งอยู่นอกเหนือจากความรับผิดชอบของทางบริษัทฯ ผู้เดินทางจะไม่สามารถเรียกร้องเงินคืนได้ทุกกรณี
- ✔ การพิจารณา K-ETA จะถูกปฏิเสธหรือยกเลิกในกรณีให้ข้อมูลเป็นเท็จหรือไม่ถูกต้อง อาจจะถูกจำกัดการเข้าประเทศตามที่กฎหมายเกาหลีกำหนด หากทำก่อนการเดินทางน้อยกว่า 14 วัน **(ทั้งในกรณีลงครั้งแรก และ ครั้งที่สอง)**
- ✔ การยื่นขอ K-ETA ทำได้มากที่สุด 2 ครั้งภายในระยะเวลา 6 เดือน

